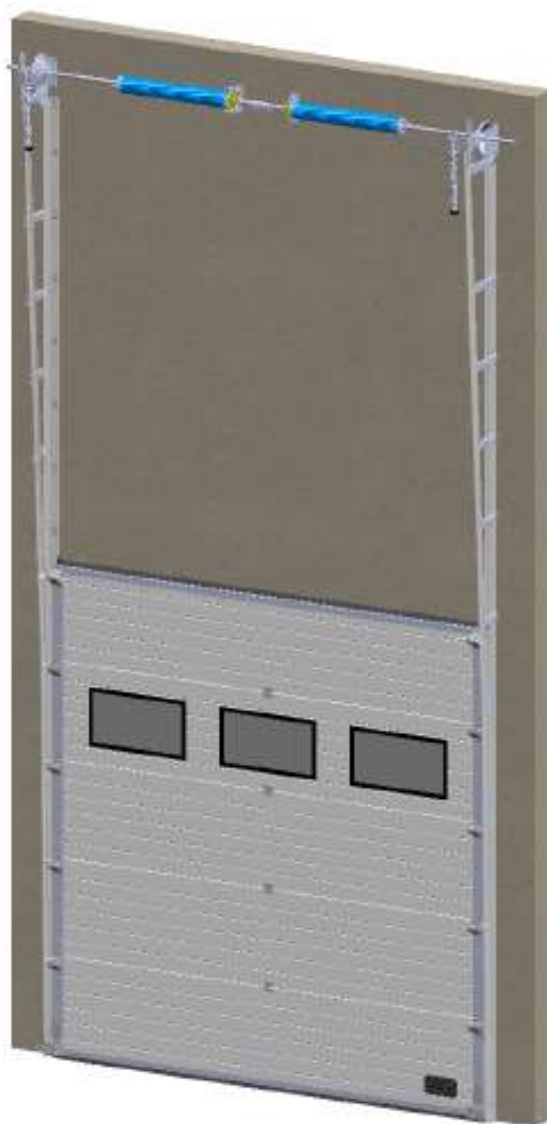




# **Notice de pose**

## **Porte sectionnelle industrielle**

### Linéau vertical



[www.isea-france.com](http://www.isea-france.com)

**CON02004**  
**2014-10**

## Sommaire :

Préparation de la baie	P3
Montage des rails verticaux	P4
Montage de l'axe ressort	P5
Préparation du tablier	P7
Préparation du panneau bas	P8
Préparation des panneaux intermédiaires	P9
Préparation des panneaux intermédiaires > 5000	P10
Préparation du panneau haut	P11
Montage du panneau bas	P12
Montage des panneaux intermédiaires	P13
Montage du panneau haut	P14
Installation des câbles	P15
Tension des ressorts	P16
Réglage de la porte	P17
Réglage des butées	P18
Activation des sécurités de la porte	P19
Mise en place des éléments Manuel de la porte	P20
Montage du moteur prise directe	P21
Branchement du coffret TS971	P22
Branchement de la sécurité portillon	P24

**Ce manuel est destiné à des installateurs professionnels.**

Toutes les opérations d'installation, d'entretien ou de réparation doivent être effectuées par un installateur qui par son expérience et par sa formation technique a une connaissance suffisante dans le domaine de la fermeture, il est familier avec leurs réglages et il est en mesure de les faire fonctionner.

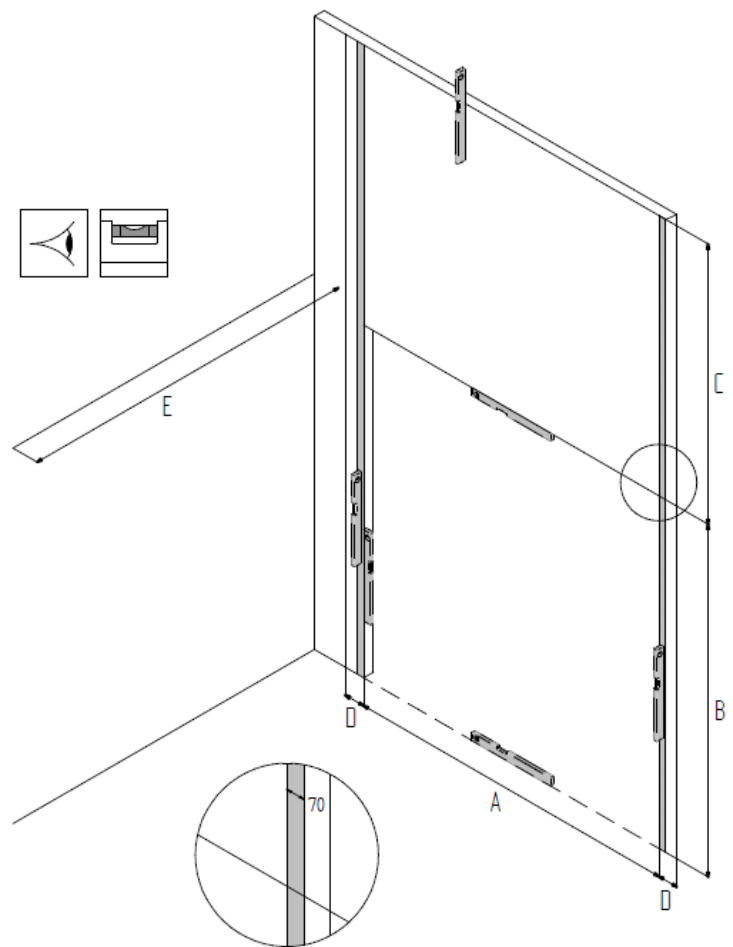
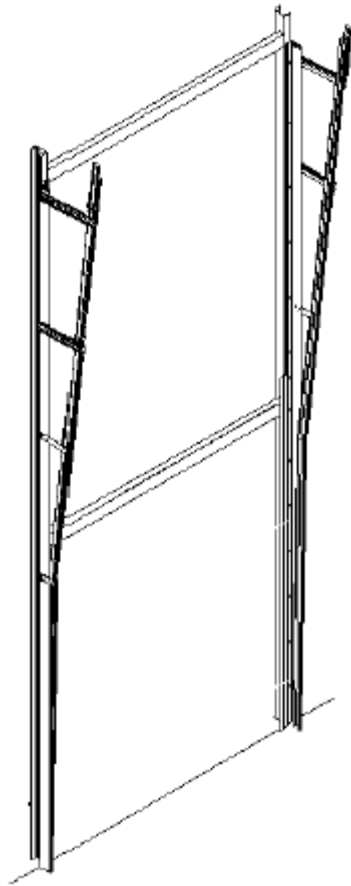
Les informations données dans ce manuel sont destinées à l'usage unique des professionnels et ne doivent pas être intégrées à la documentation destinée à être transmise au propriétaire.

Il vous appartient de choisir le type de fixation adaptée au gros œuvre et de dimensionner celle-ci en fonction du support.

L'exécution des travaux en hauteur doit s'effectuer en priorité à partir d'un plan de travail conçu, construit et équipé de manière à garantir la santé et la sécurité des travailleurs, et dans des conditions de travail ergonomiques (article R. 233-13-20 du Code du travail).

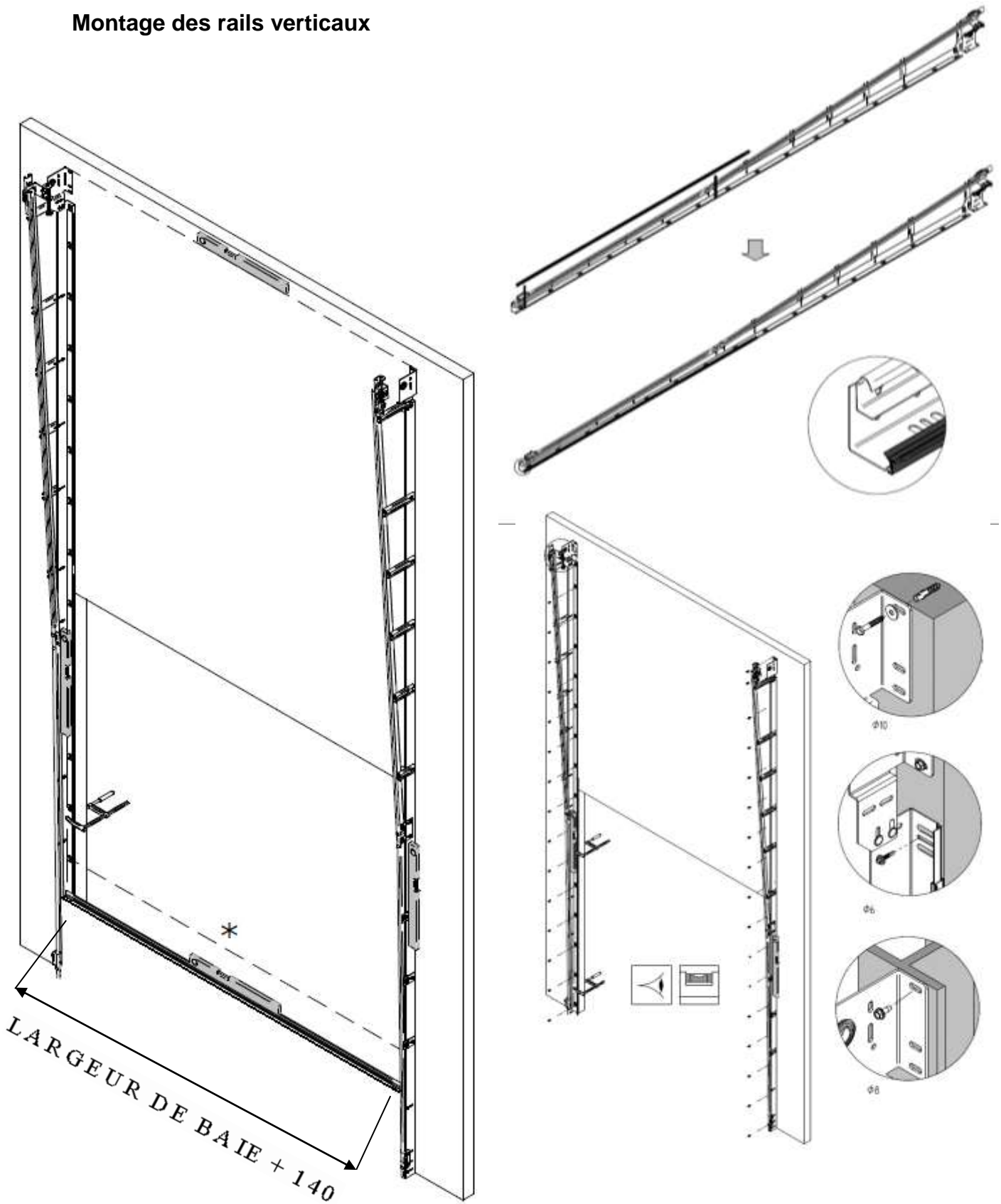
***Avant de déballer votre porte, comparer les dimensions de votre baie à celles du bon de livraison.***

## Préparation de la baie

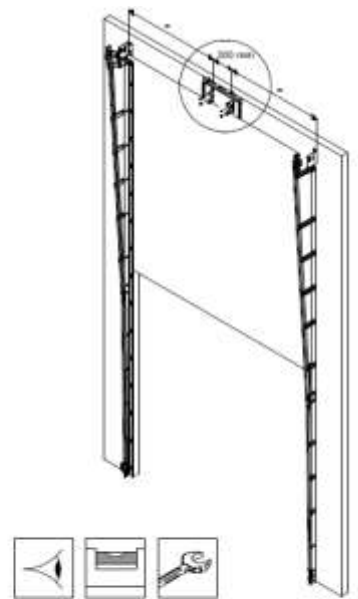
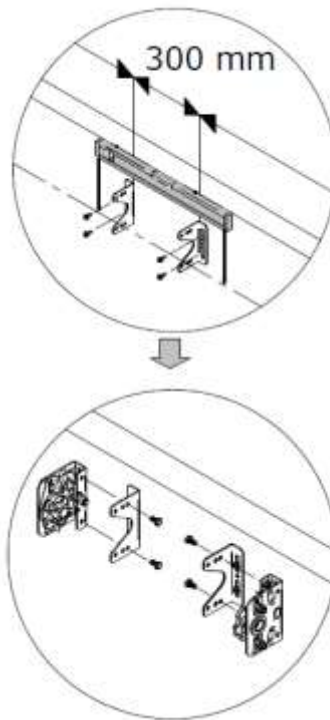
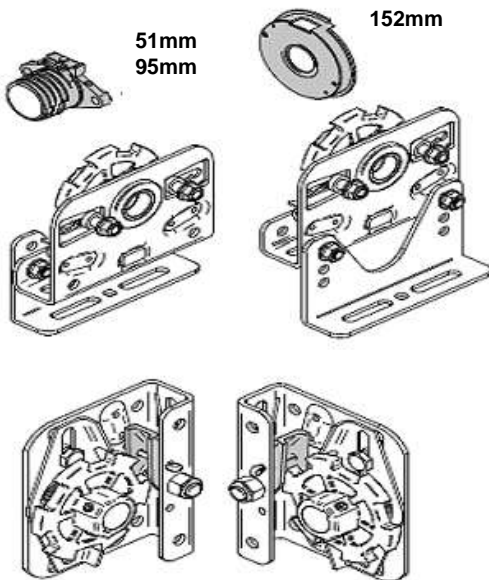
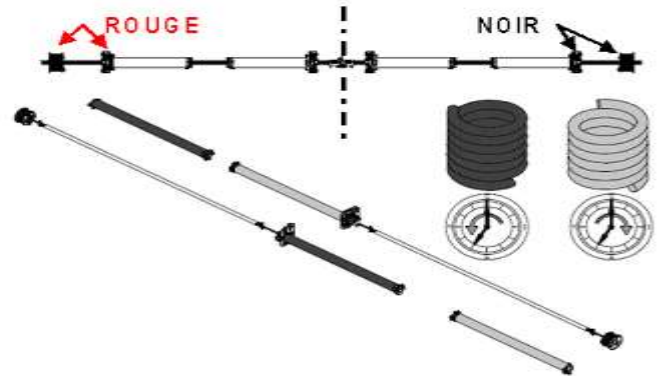
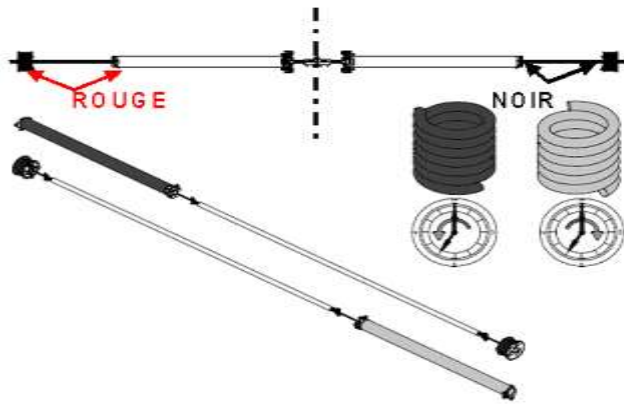


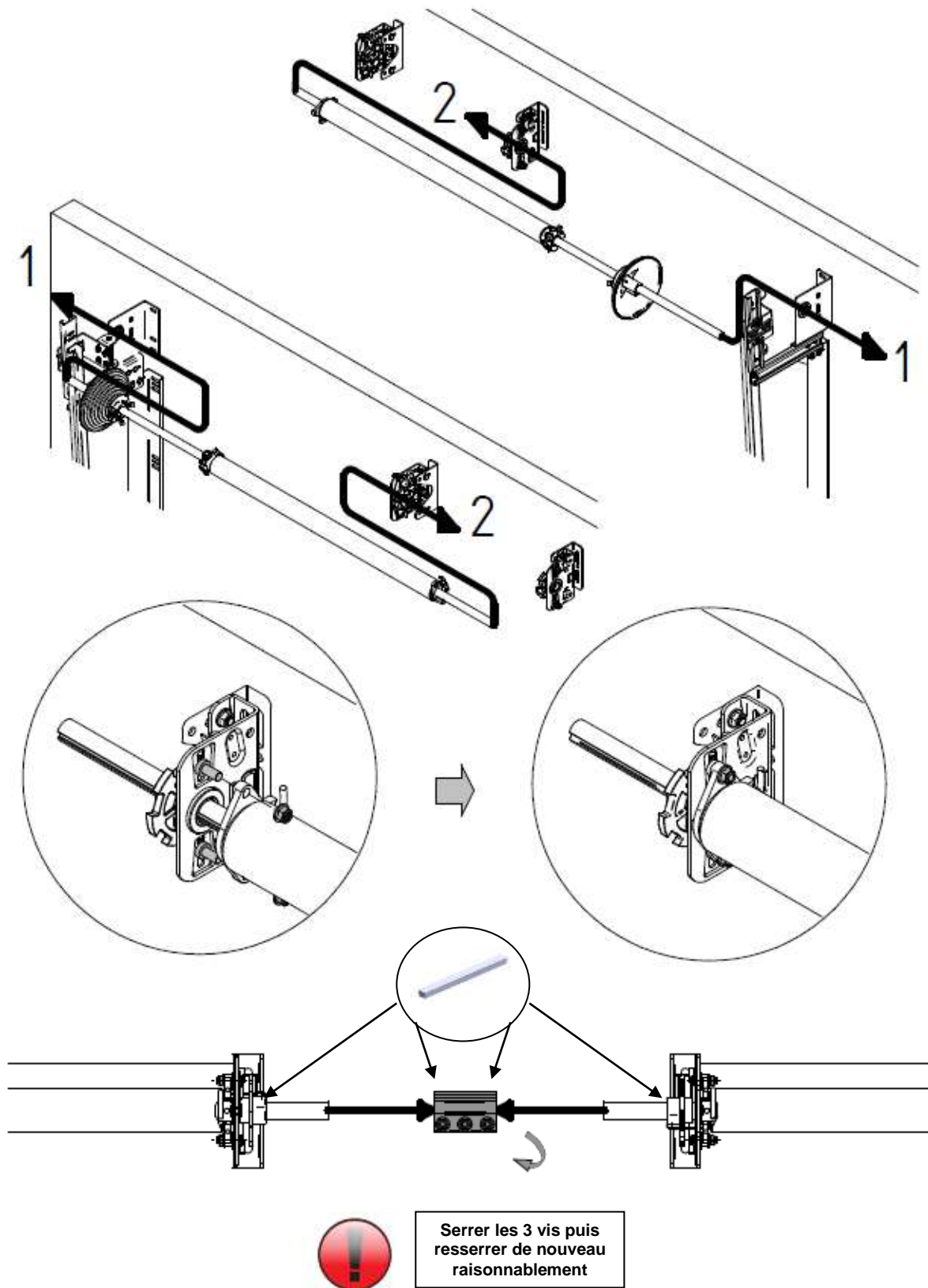
<b>A</b>	<b>B</b>	<b>C</b>	<b>D</b>	<b>E</b>
Largeur de baie	Hauteur de baie	Linteau disponible	Ecoiçons	Recul
	HB [1500 ; 5500] HB [5500 ; 6500]	HB + 420 HB + 510	120mm 250mm moteur	500

### Montage des rails verticaux

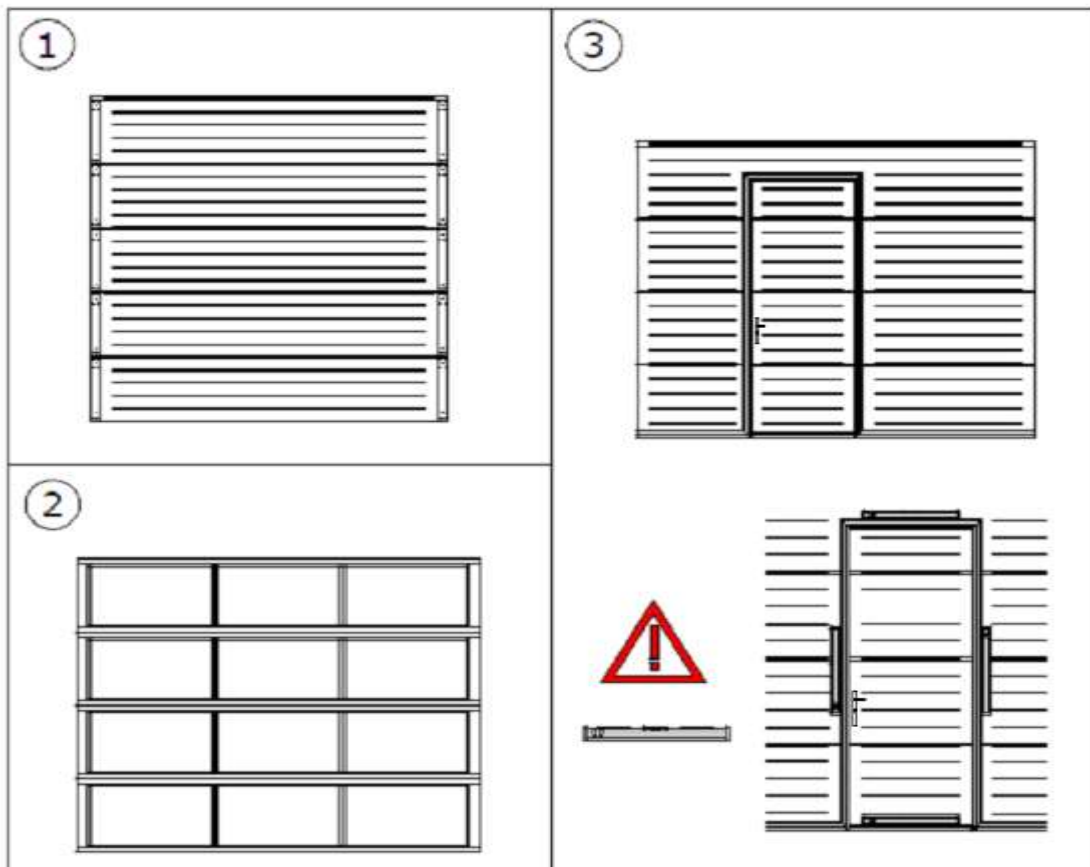
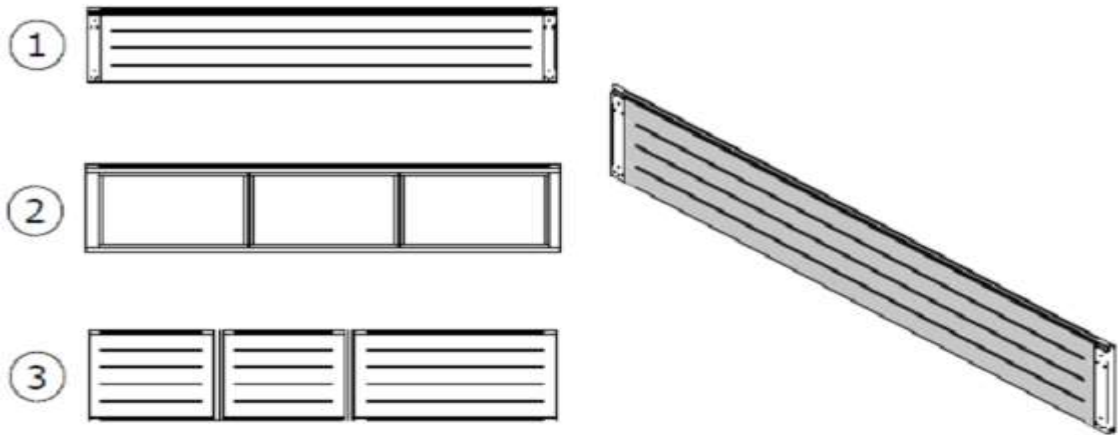


### Montage de l'axe ressort



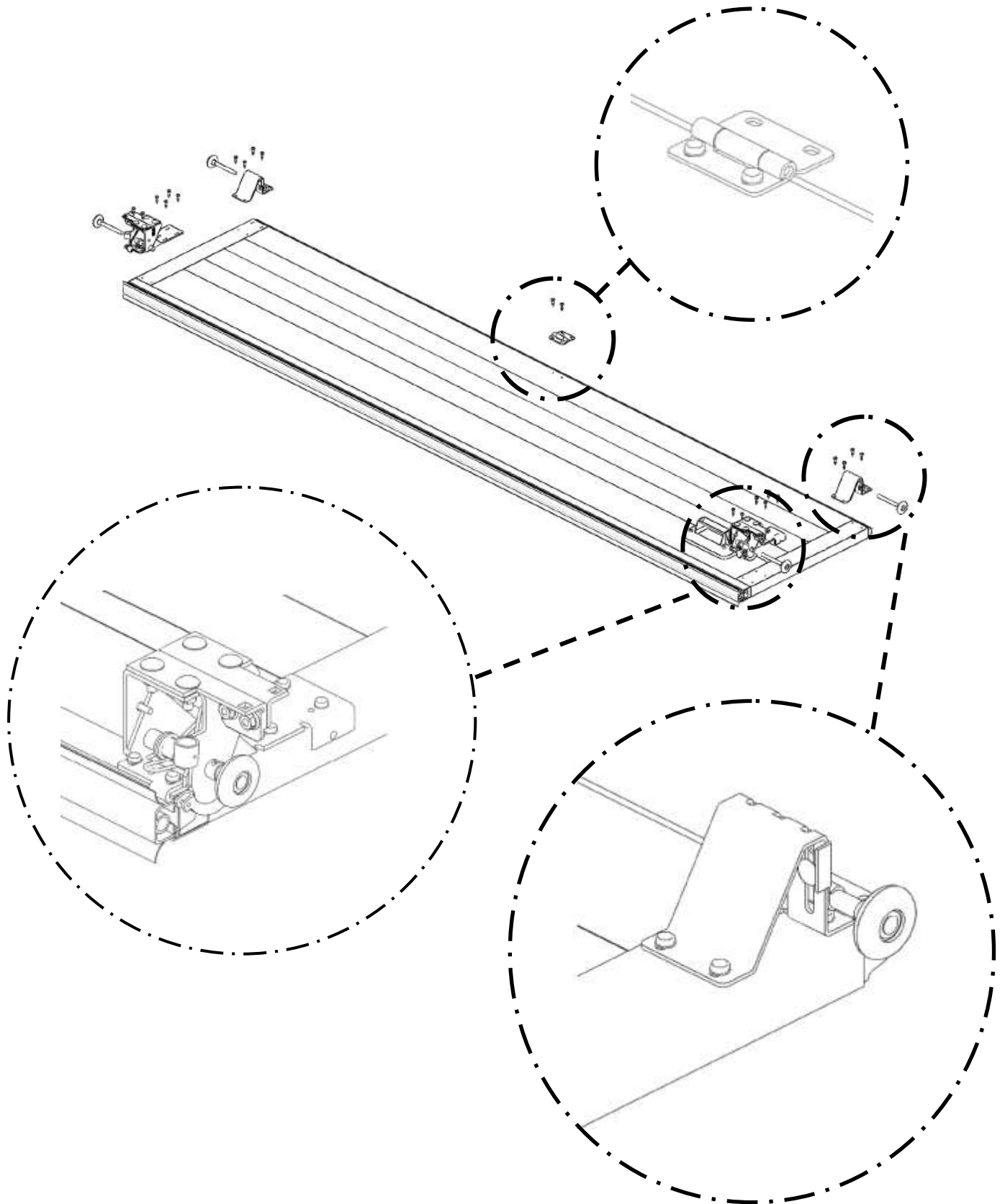


## Préparation du tablier



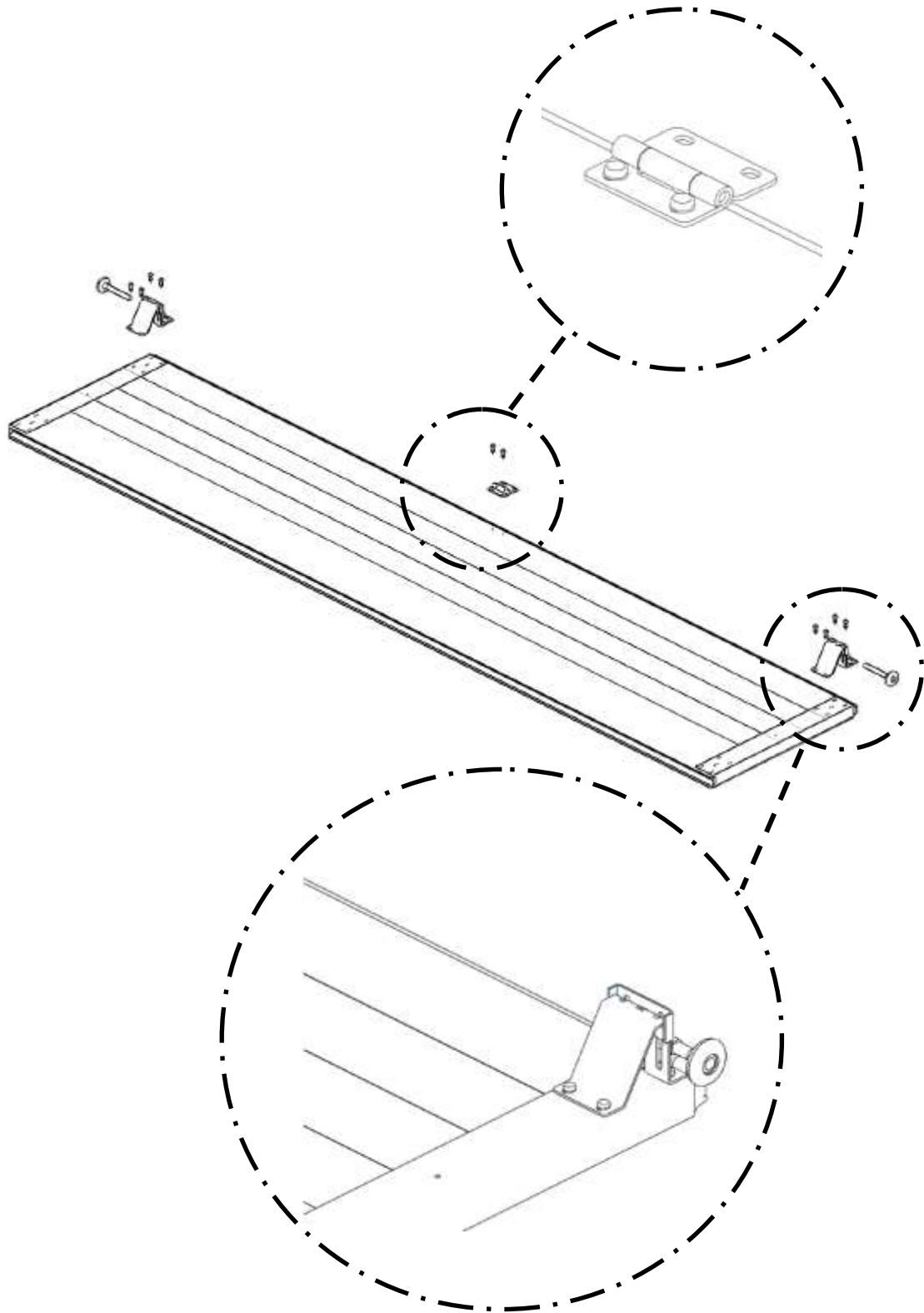


## Préparation du panneau bas

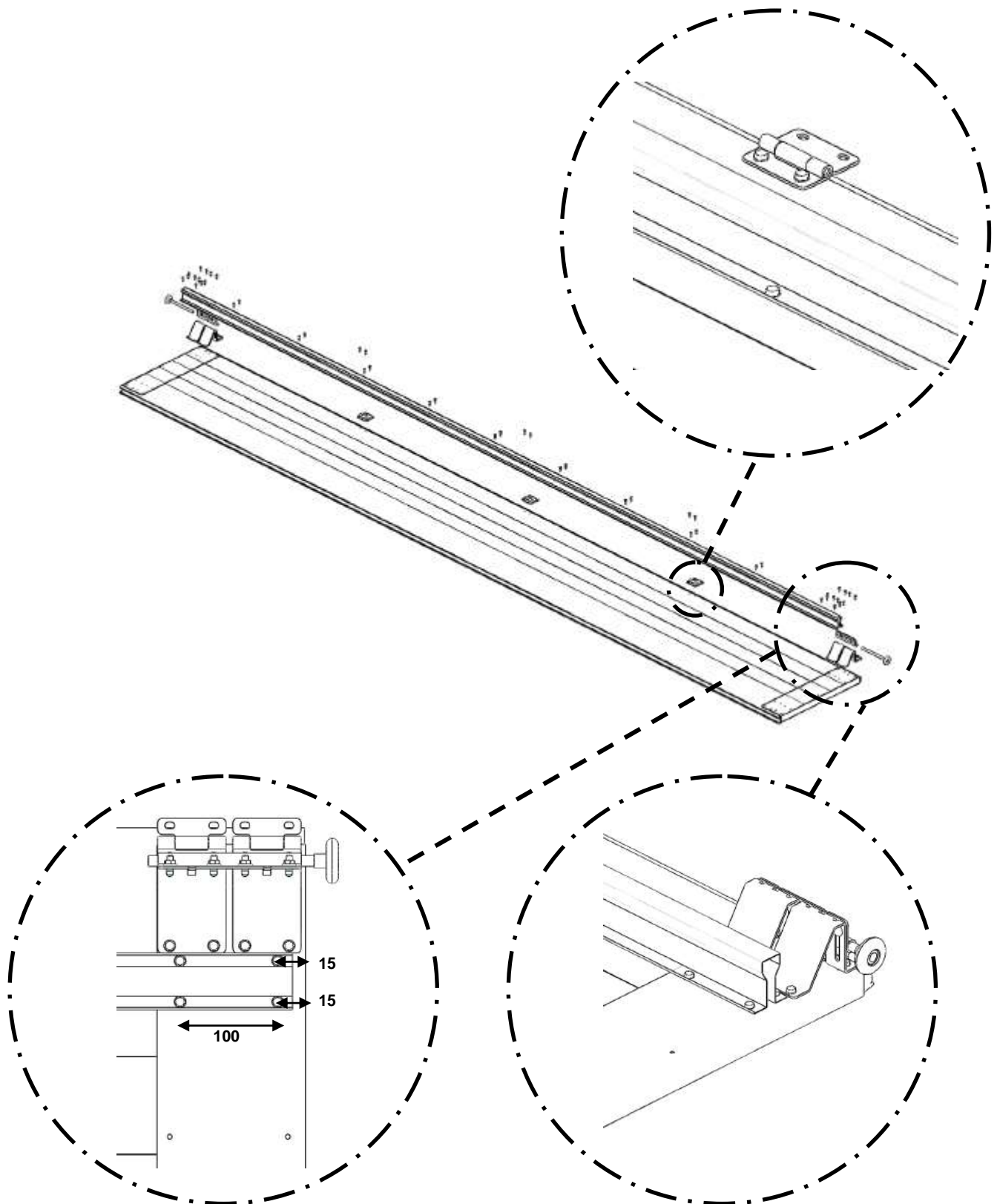




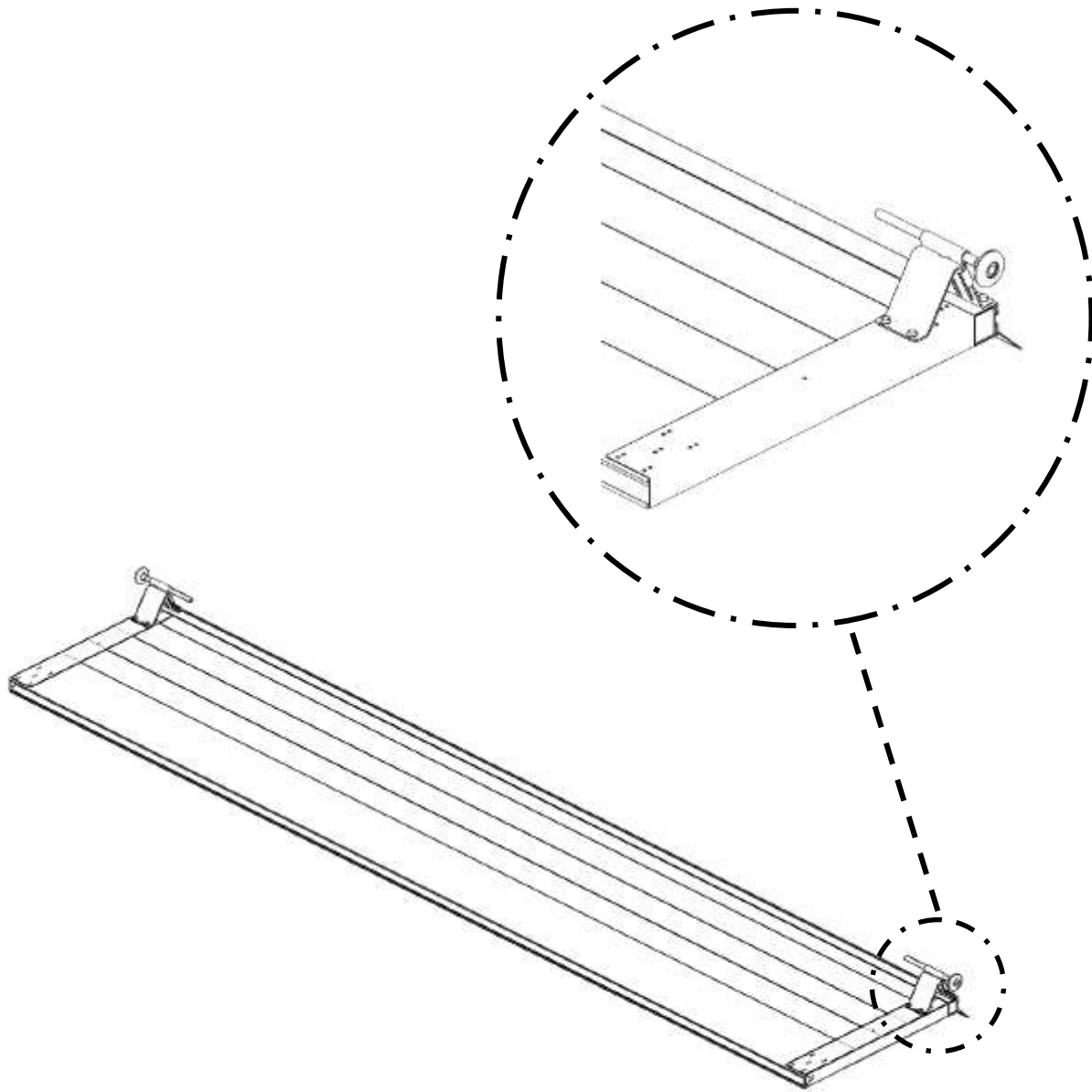
## Préparation des panneaux intermédiaires



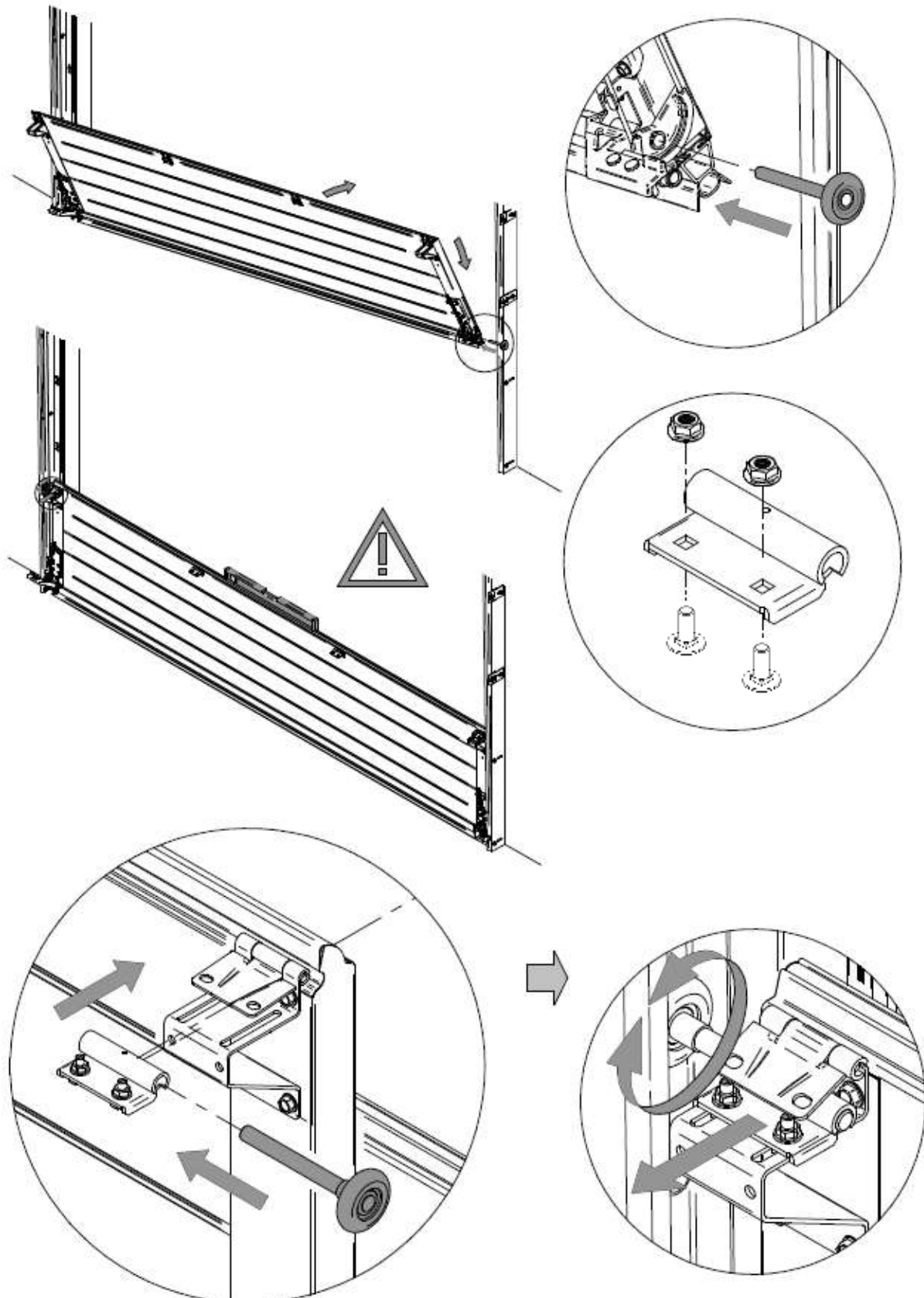
### Préparation des panneaux intermédiaires > 5000



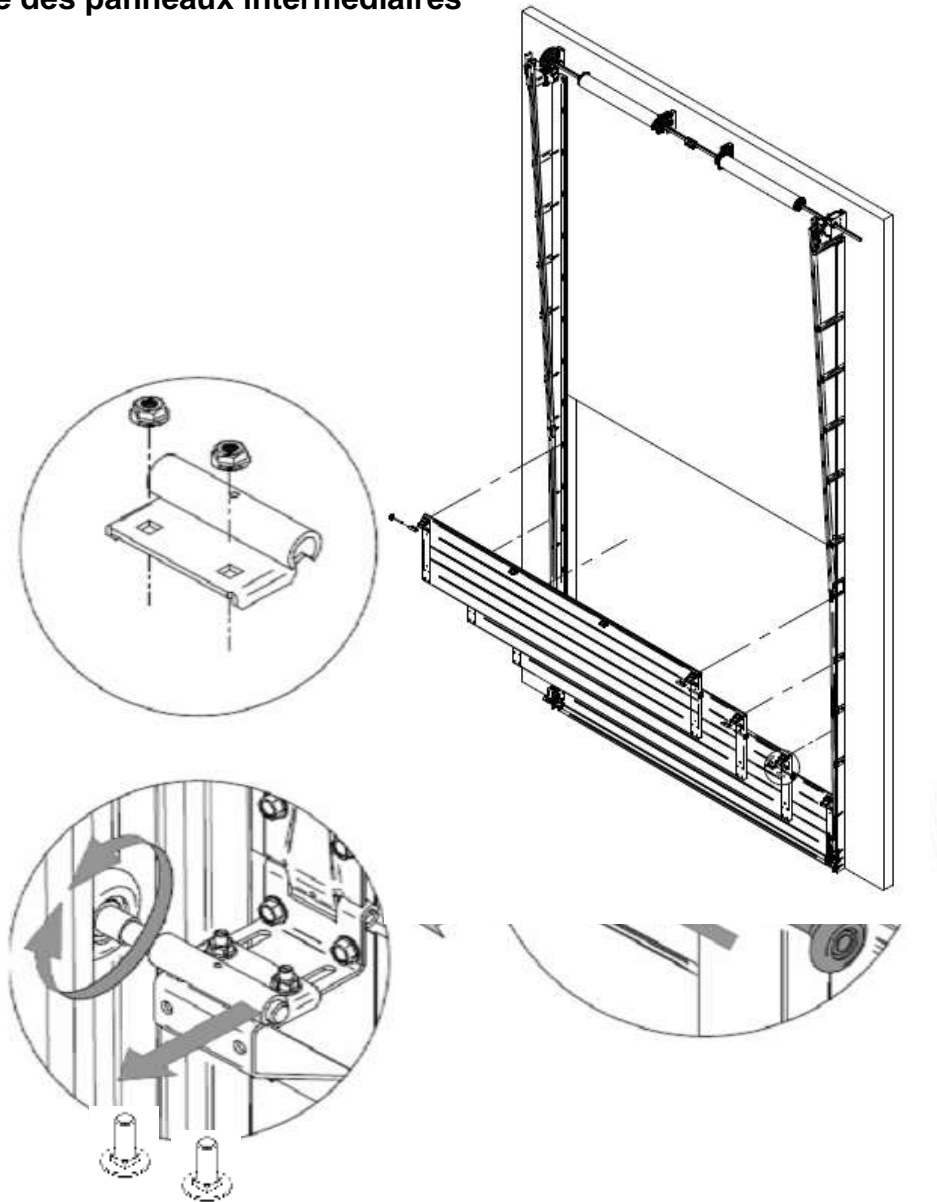
## Préparation du panneau haut



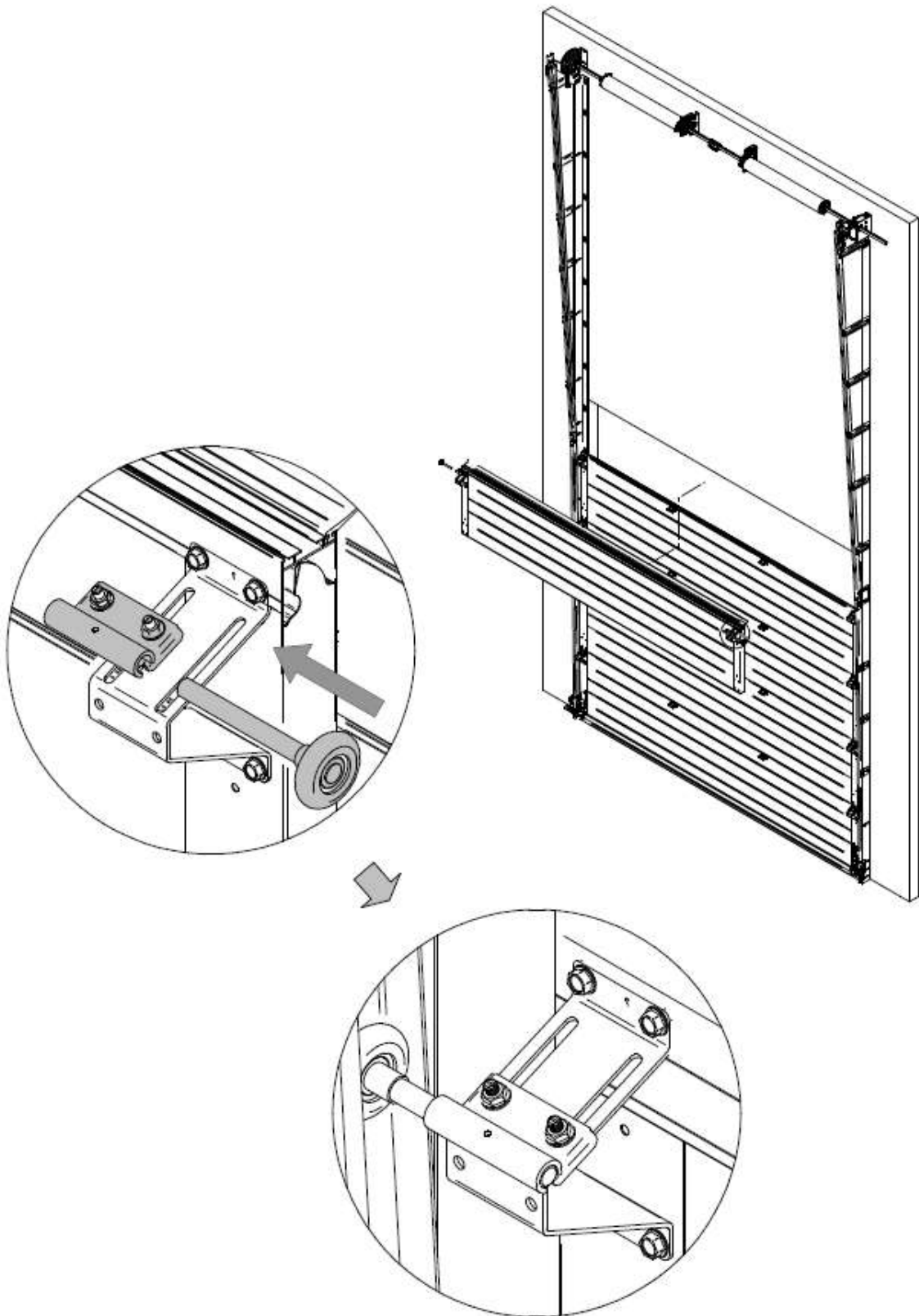
### Montage du panneau bas



### Montage des panneaux intermédiaires

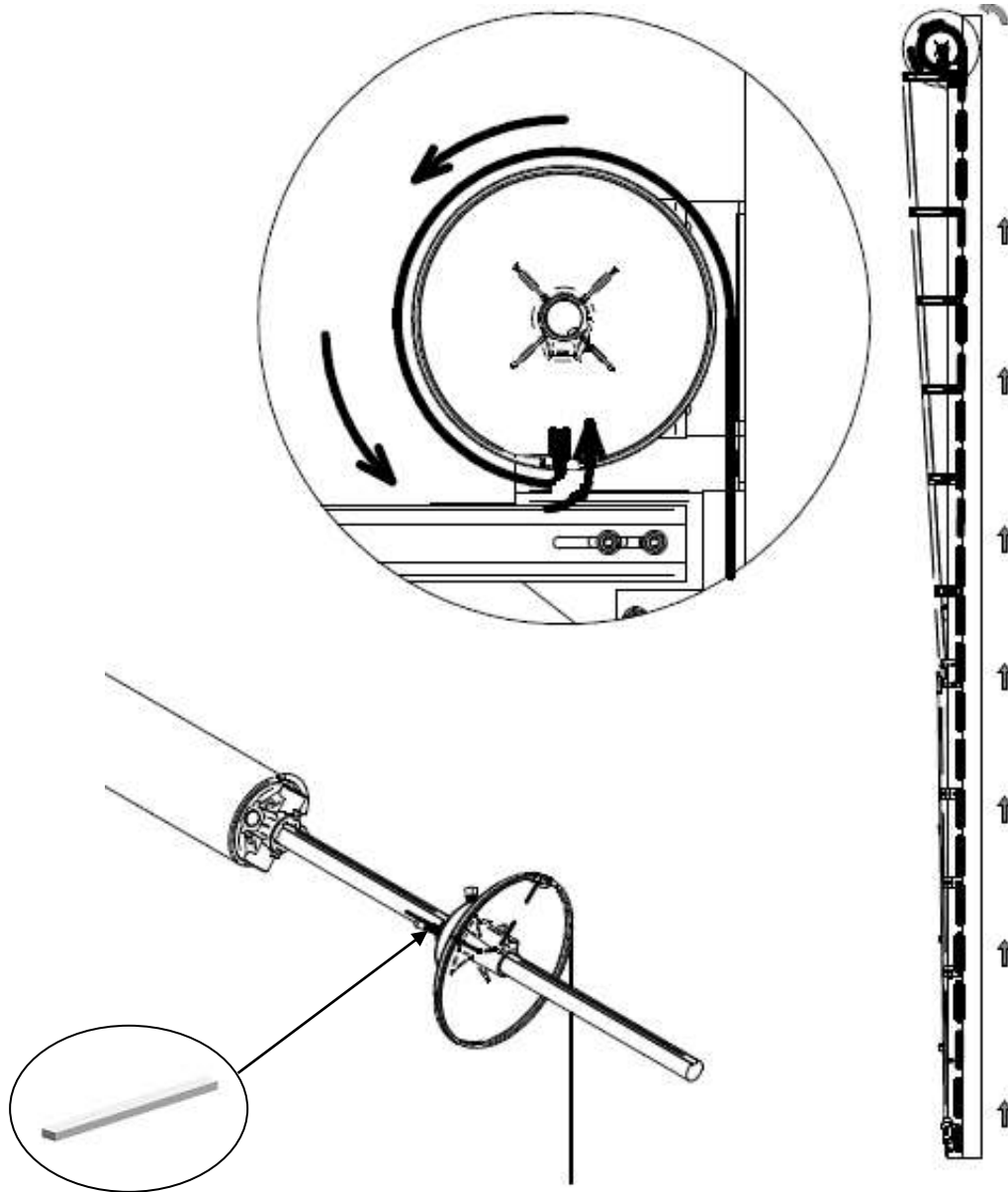


## Montage du panneau haut





## Installation des câbles

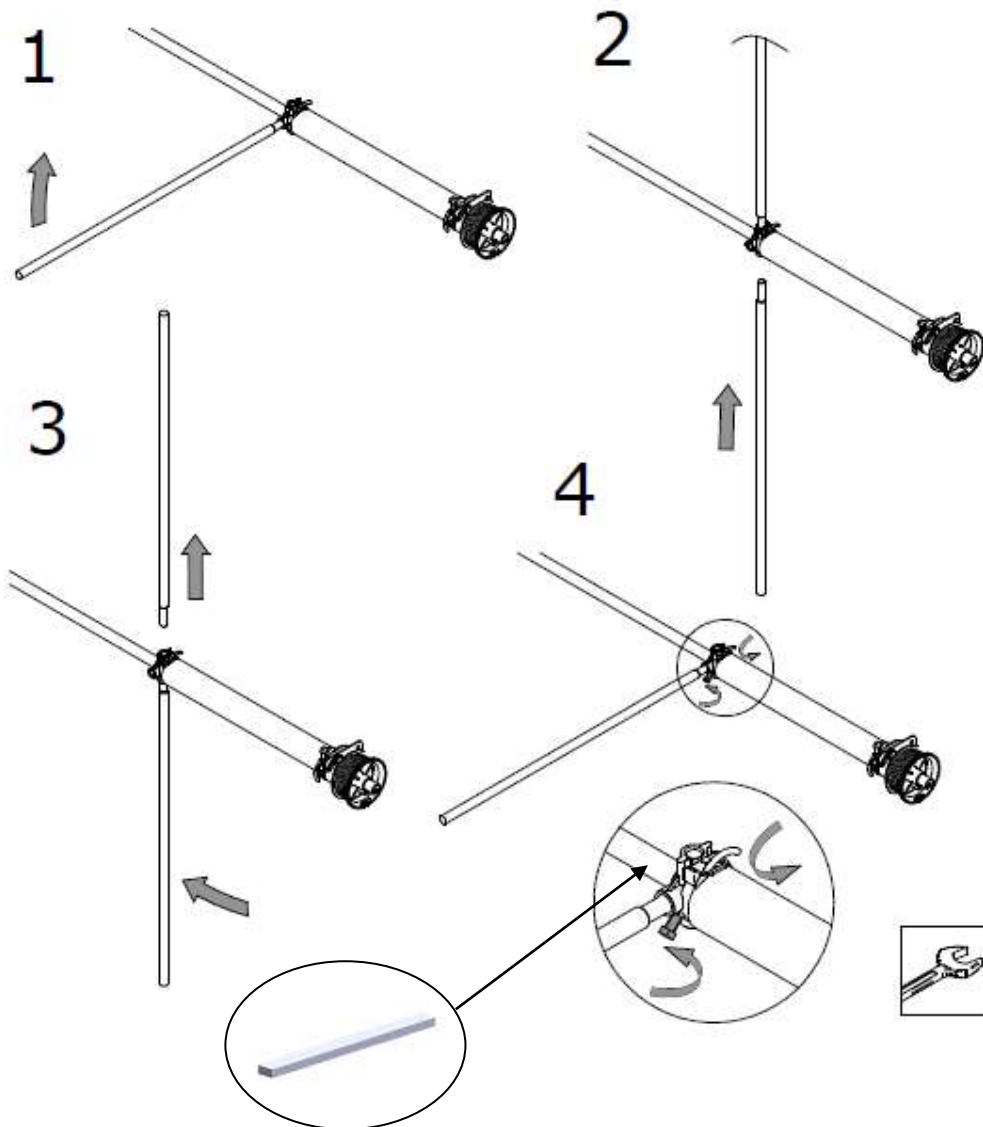




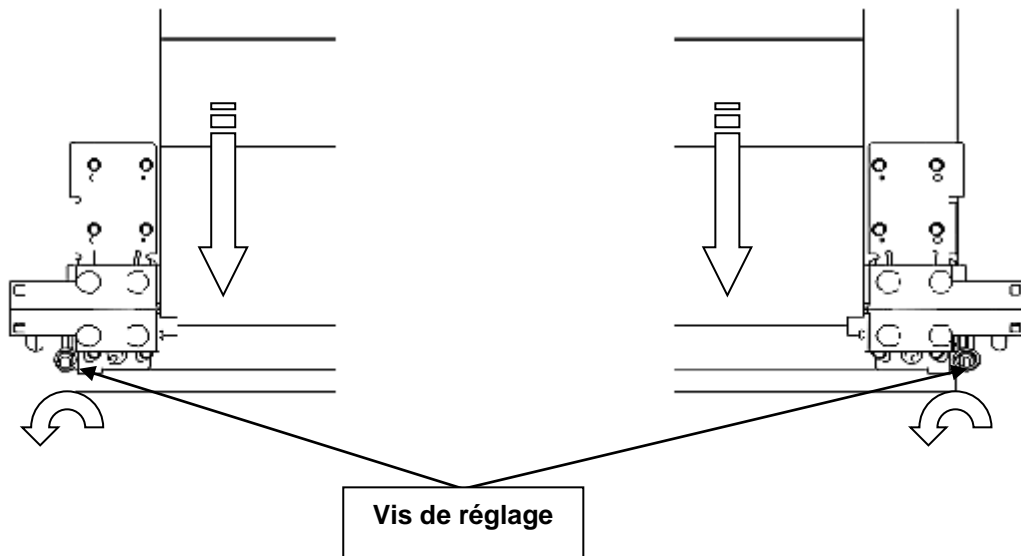
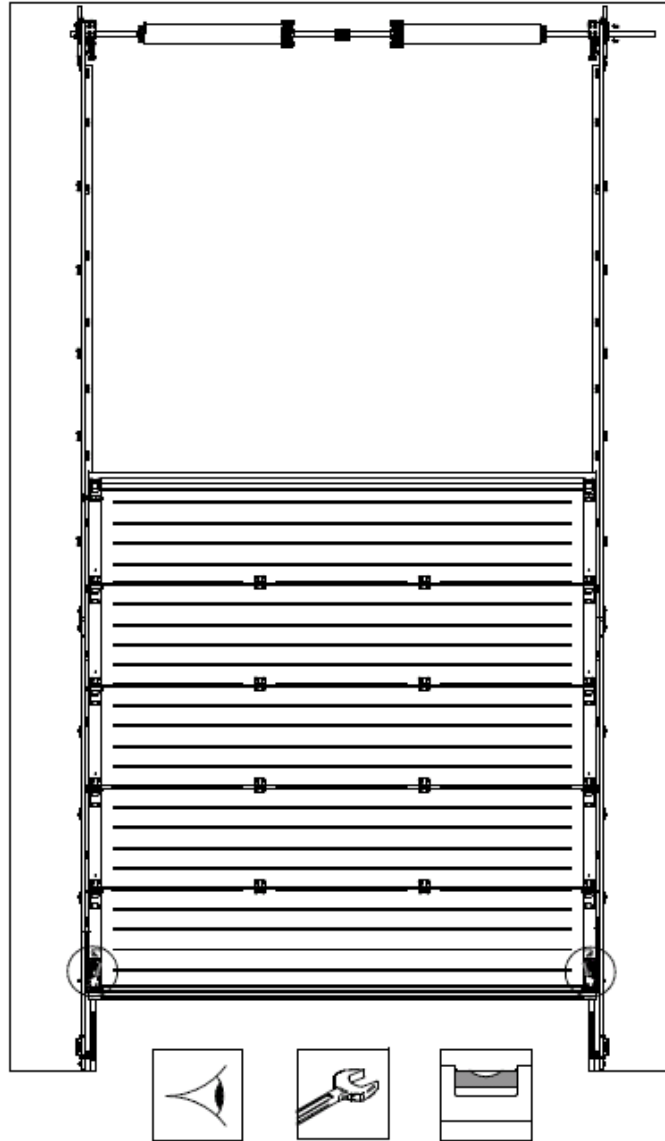
### Tension des ressorts



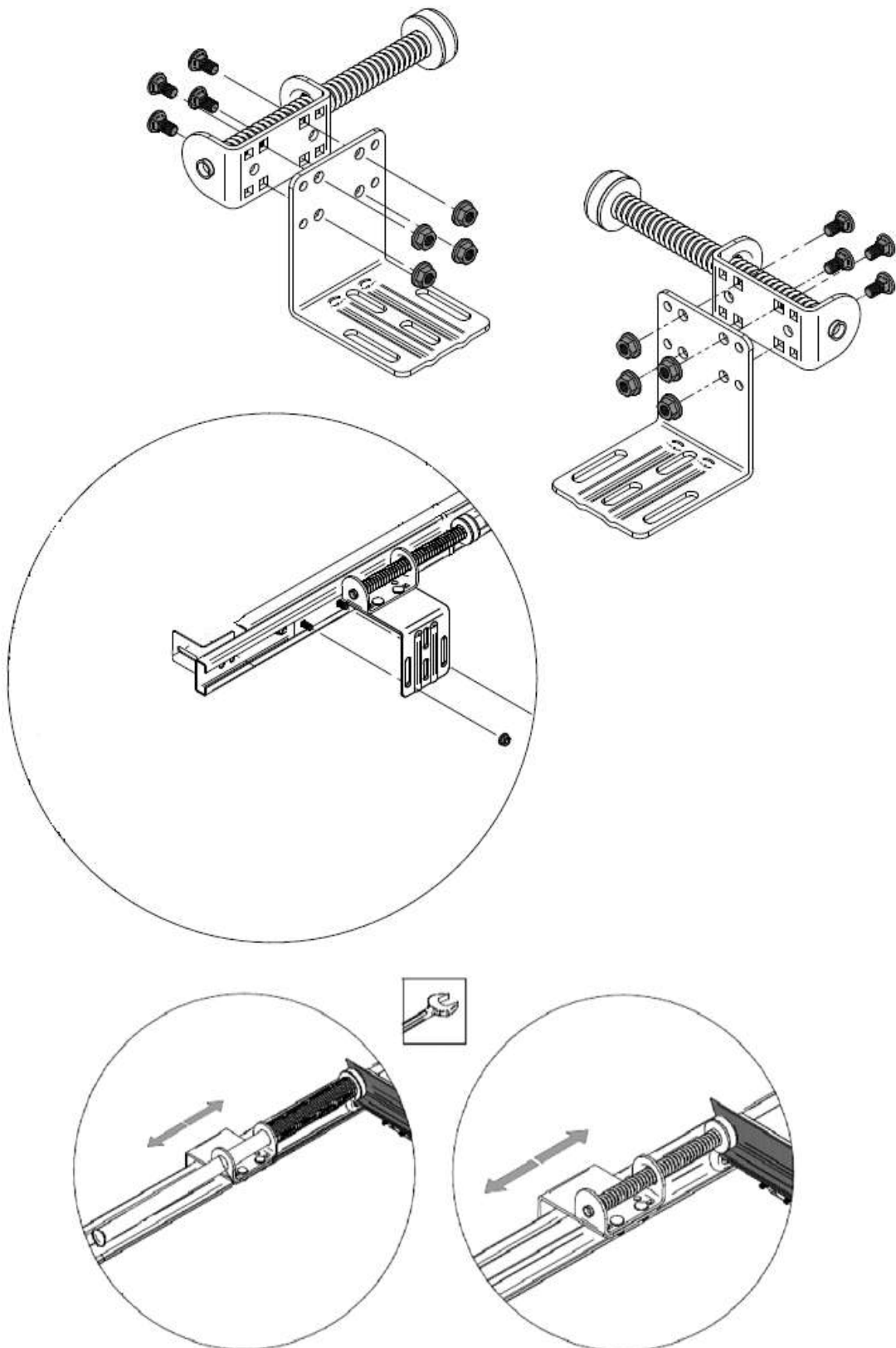
Pour connaître la tension des ressorts,  
merci de vous référer à l'étiquette CE  
OU  
à l'information en haut de la liste de  
colisage fournie avec votre kit quincaillerie.



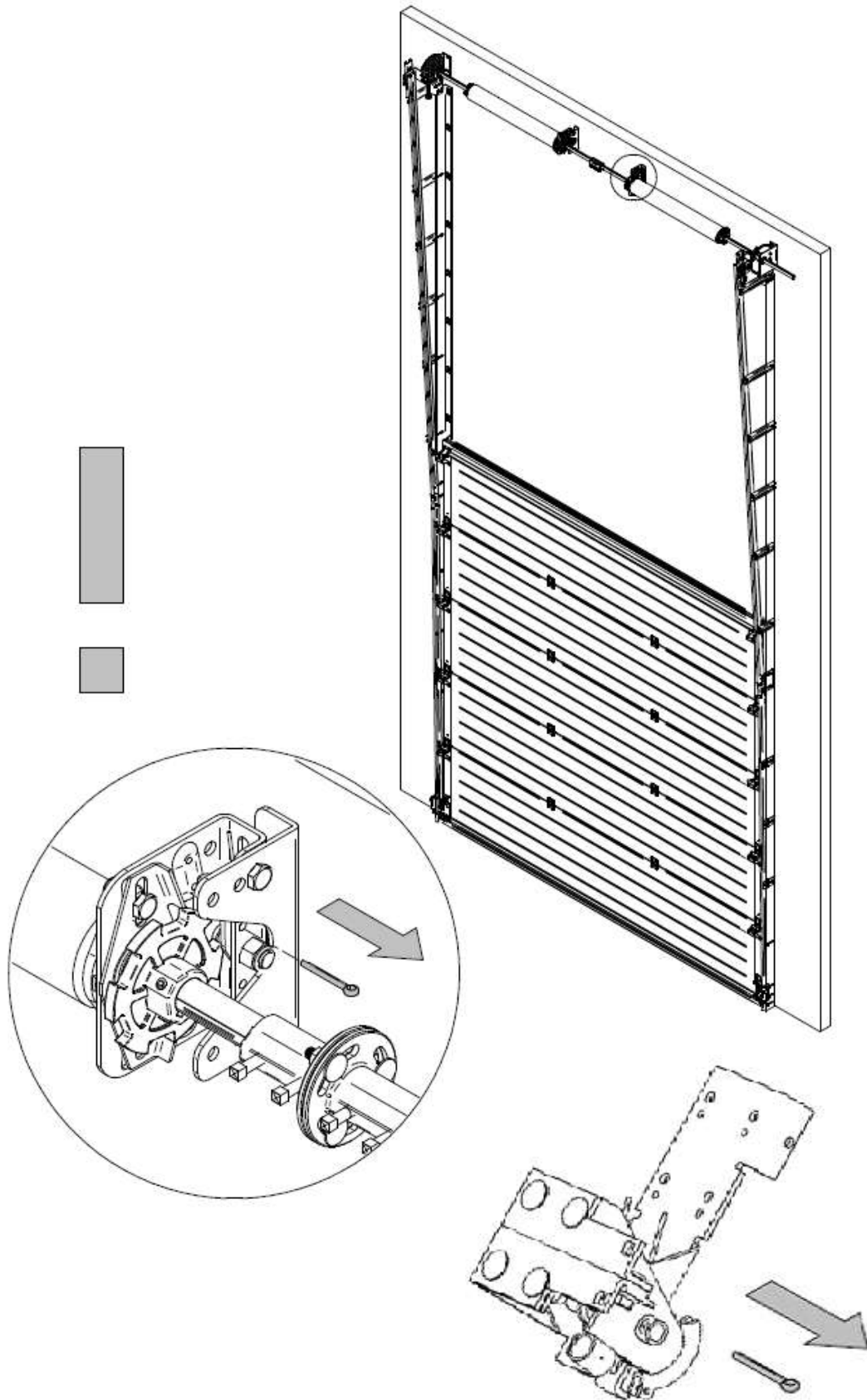
## Réglage de la porte



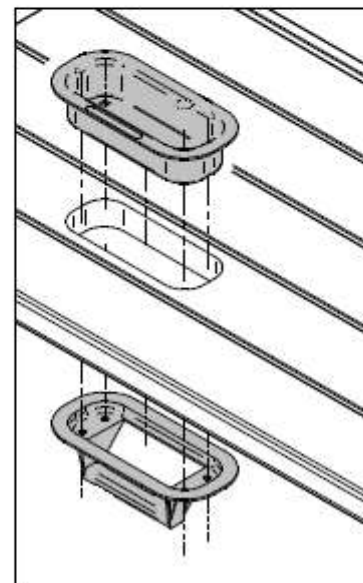
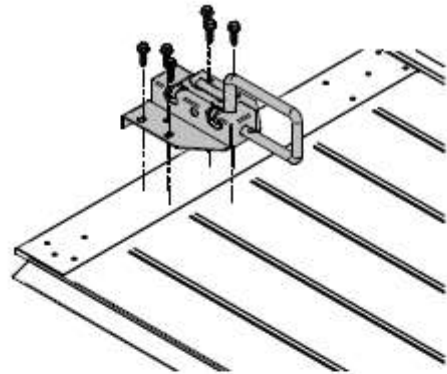
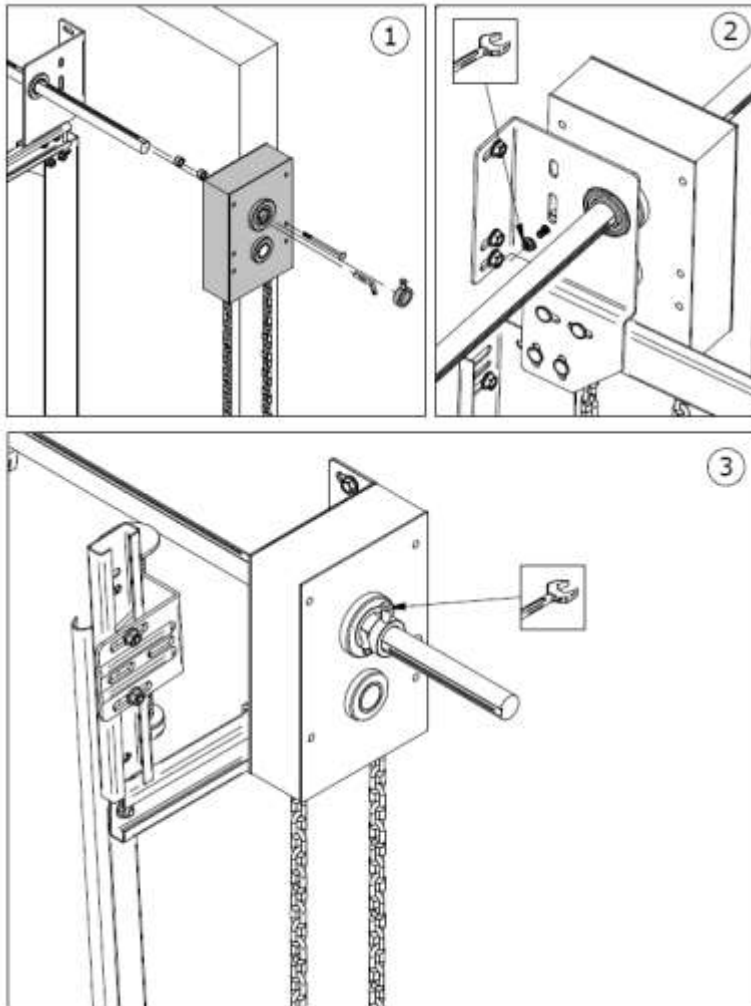
## Réglage des butées



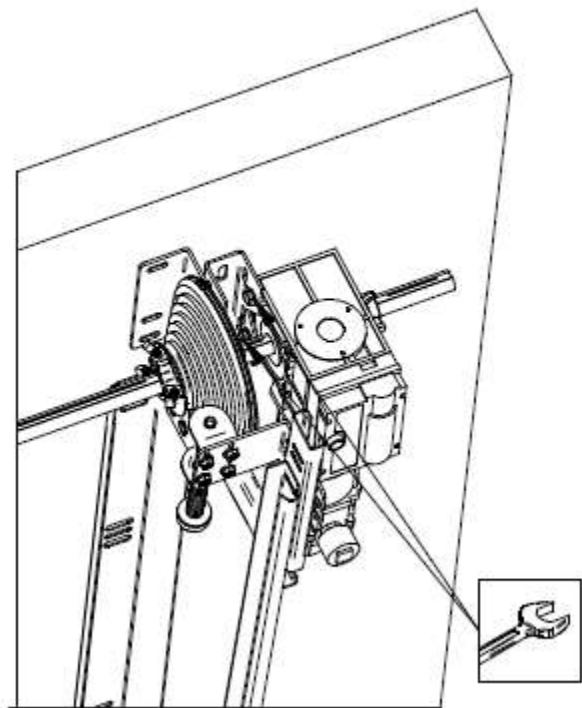
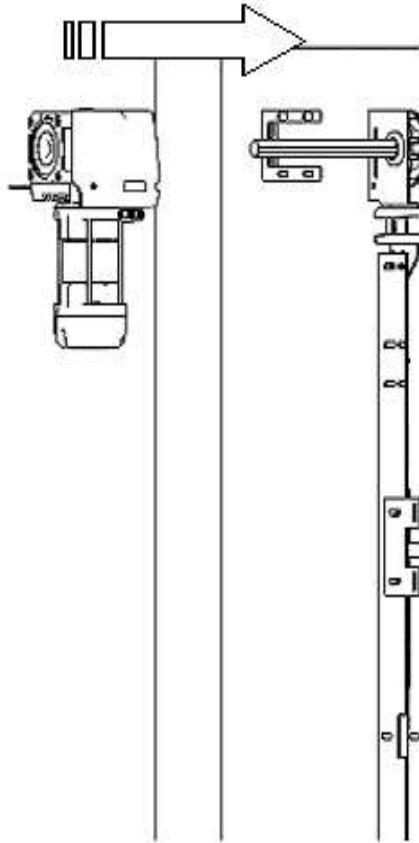
## Activation des sécurités de la porte



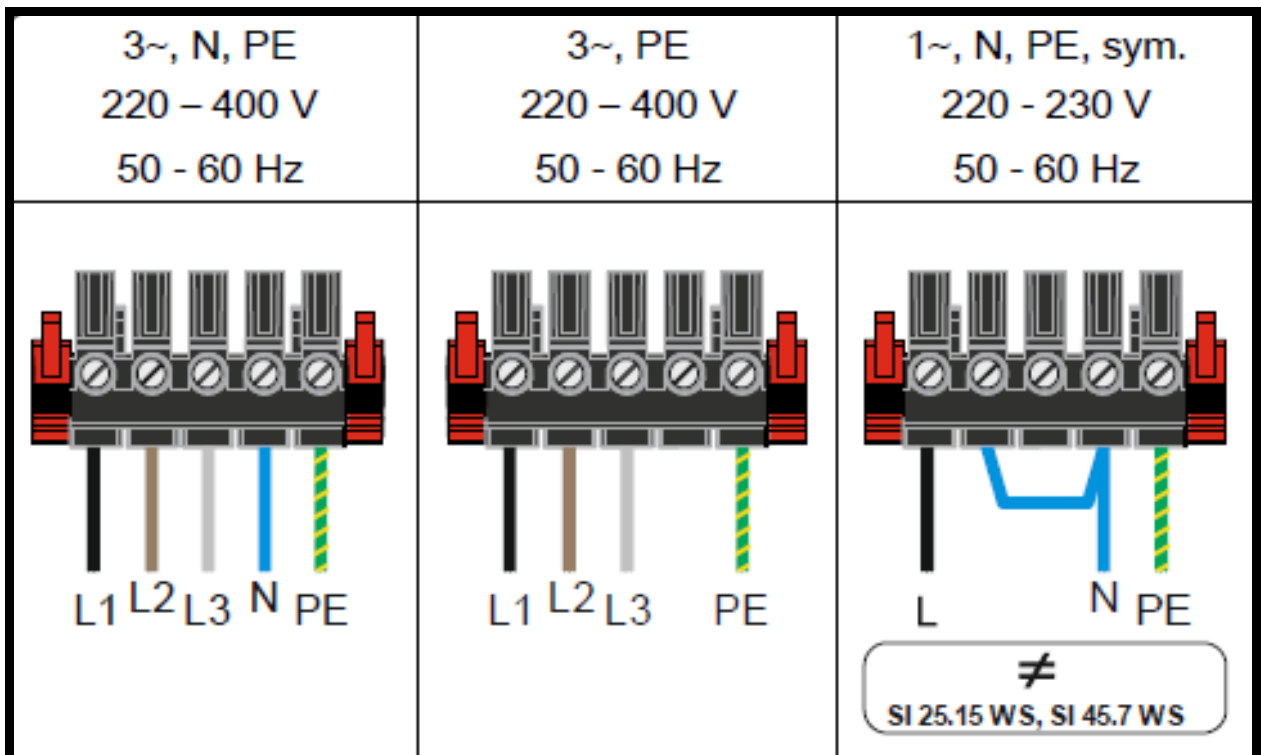
### Mise en place des éléments Manuel de la porte



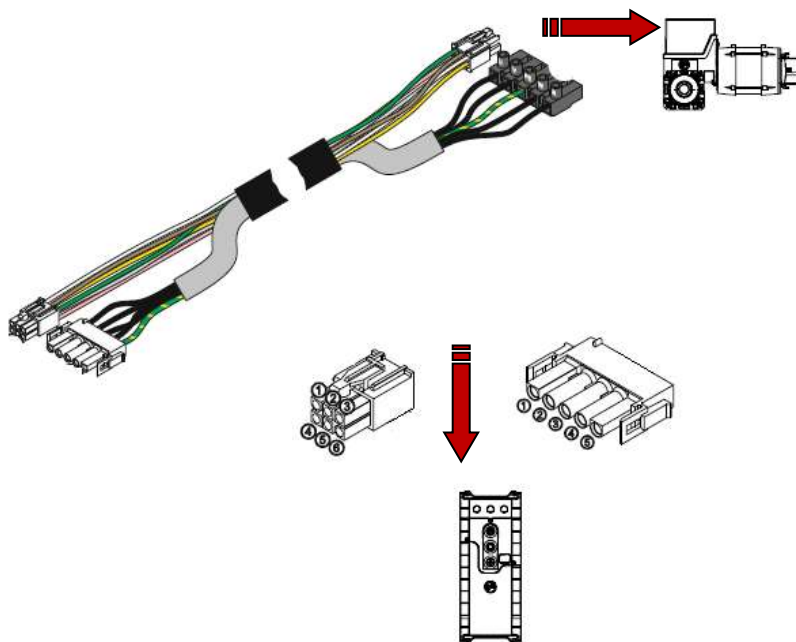
### Montage du moteur prise directe



### Alimentation du coffret TS971

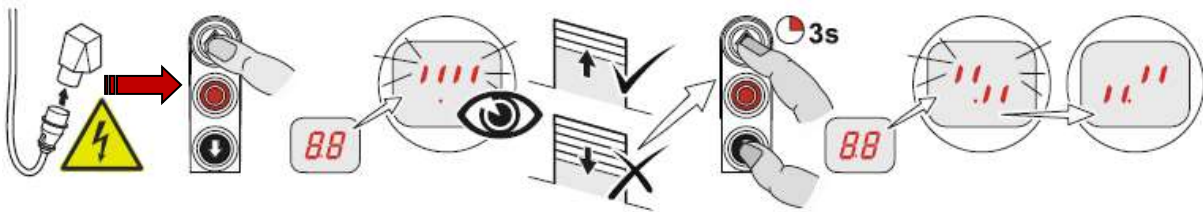


### Raccordement du coffret TS971

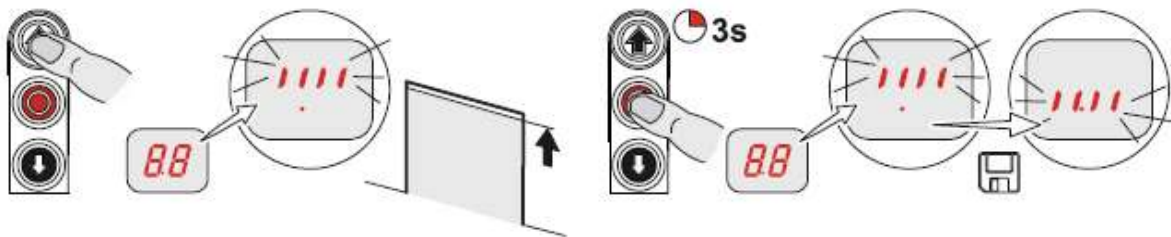




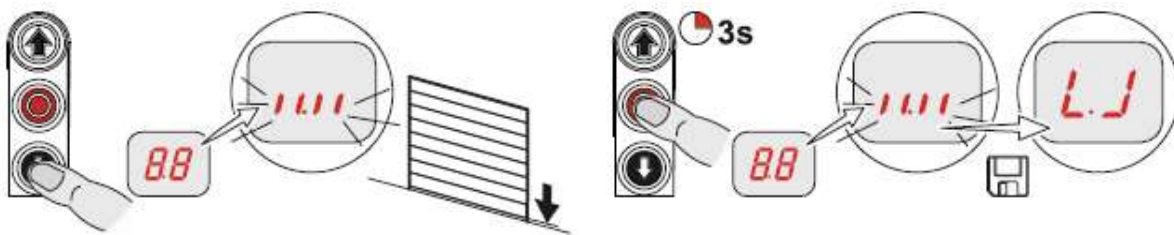
### Réglage du sens de rotation moteur



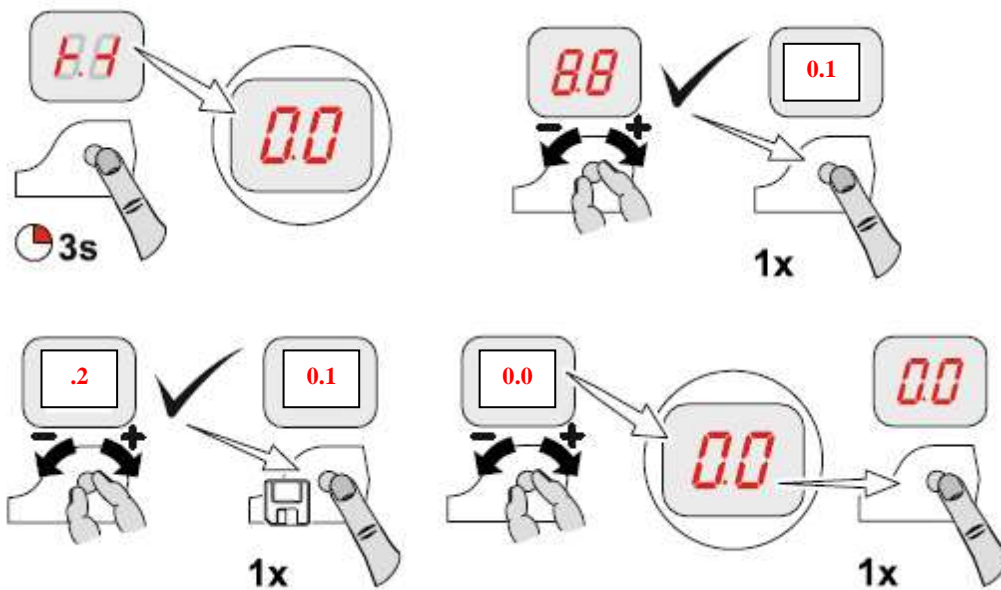
### Réglage de fin de course haut



### Réglage de fin de course bas



### Programmation de la montée impulsion

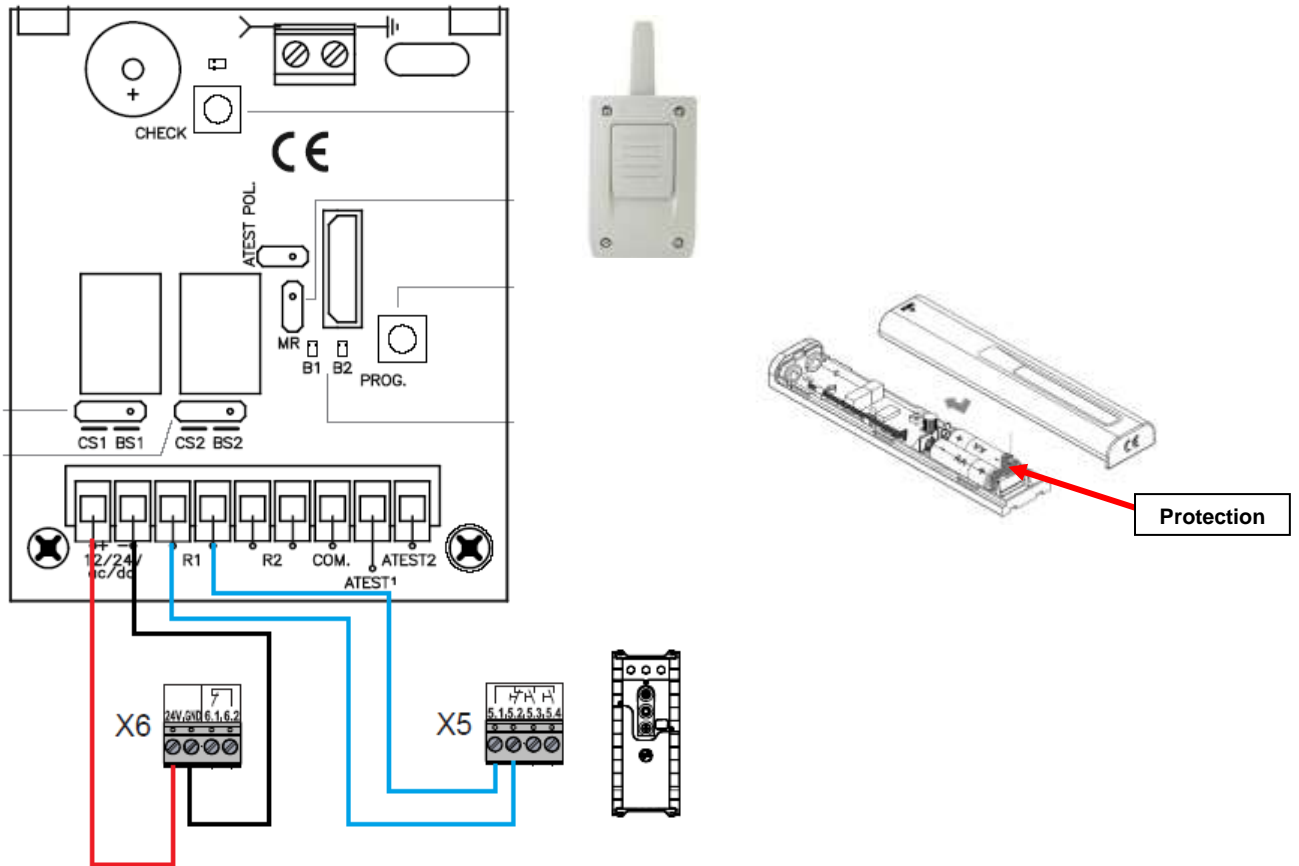


### Branchement de la sécurité portillon

Connecter les 4 fils de section 0.75 (non fournis) sur la platine moteur.

Passer les 4 fils par un presse étoupe.

Positionner le récepteur à coté de la commande du moteur et connecter les 4 fils ( 2 fils alimentation 24v sur 24 et GND DE X6, et 2 fils pour le contact sur 5.1 et 5.2 de X5 en lieu et place du pont).



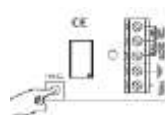
**Programmer la sécurité avec le portillon fermé.**

**Retirer la protection des piles de l'émetteur.**

Appuyer sur le bouton **PROG** sur le récepteur (le récepteur émet un bip).



Tenir appuyer sur le bouton **PROG** du transmetteur jusqu'à ce que le récepteur émet **un bip**.



Une fois le récepteur et le transmetteur encoder, attendre jusqu'à ce que le récepteur **bip 2 fois**.

