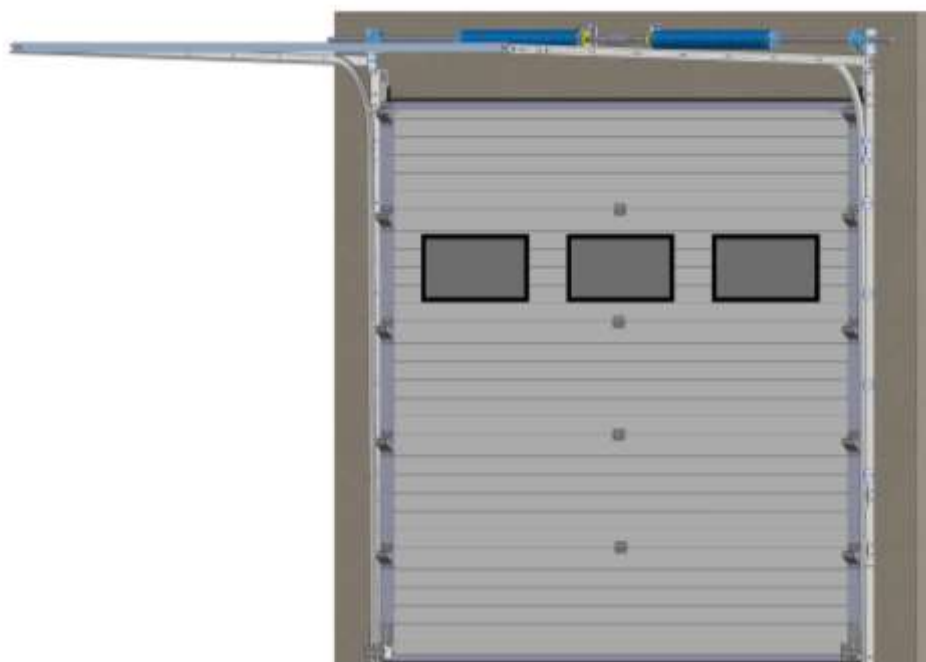




Notice de pose

Porte sectionnelle industrielle

Linéau standard



Sommaire :

Préparation de la baie	P3
Montage des rails verticaux	P4
Montage des rails horizontaux	P5
Montage des rails horizontaux avec pente	P6
Réglages des rails horizontaux	P8
Montage de l'axe ressort	P9
Préparation du tablier	P11
Préparation du panneau bas	P12
Préparation des panneaux intermédiaires	P13
Préparation des panneaux intermédiaires > 5000	P14
Préparation du panneau haut	P15
Montage du panneau bas	P16
Montage des panneaux intermédiaires	P17
Montage du panneau haut	P18
Installation des câbles	P20
Tension des ressorts	P22
Réglage de la porte	P23
Réglage des butées	P24
Activation des sécurités de la porte	P25
Mise en place des éléments Manuel de la porte	P26
Montage du moteur prise directe	P27
Branchement du coffret TS971	P28
Branchement de la sécurité portillon	P30

Ce manuel est destiné à des installateurs professionnels.

Toutes les opérations d'installation, d'entretien ou de réparation doivent être effectuées par un installateur qui par son expérience et par sa formation technique à une connaissance suffisante dans le domaine de la fermeture, il est familier avec leurs réglages et il est en mesure de les faire fonctionner.

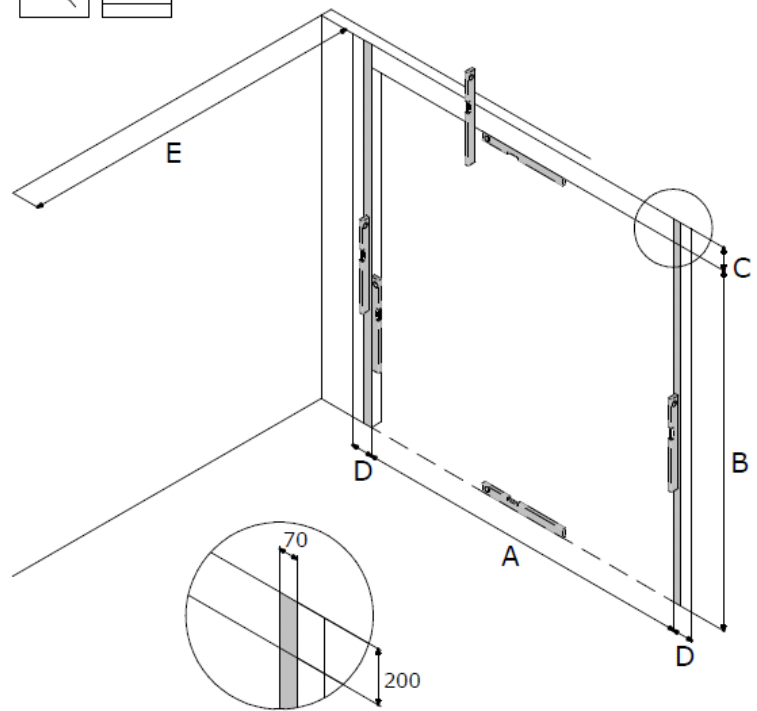
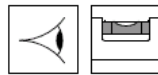
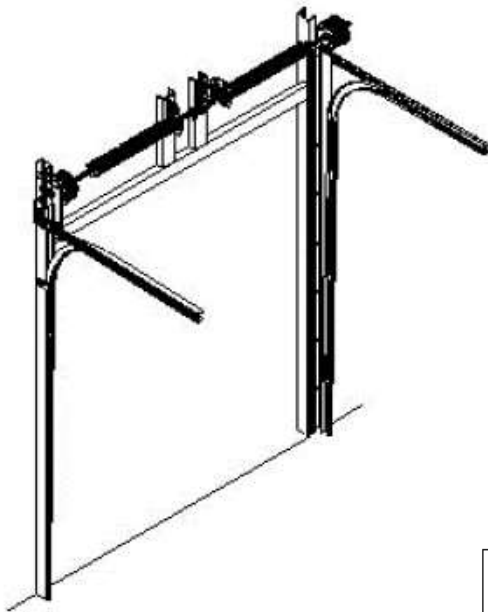
Les informations données dans ce manuel sont destinées à l'usage unique des professionnels et ne doivent pas être intégrées à la documentation destinée à être transmise au propriétaire.

Il vous appartient de choisir le type de fixation adaptée au gros œuvre et de dimensionner celle-ci en fonction du support.

L'exécution des travaux en hauteur doit s'effectuer en priorité à partir d'un plan de travail conçu, construit et équipé de manière à garantir la santé et la sécurité des travailleurs, et dans des conditions de travail ergonomiques (article R. 233-13-20 du Code du travail).

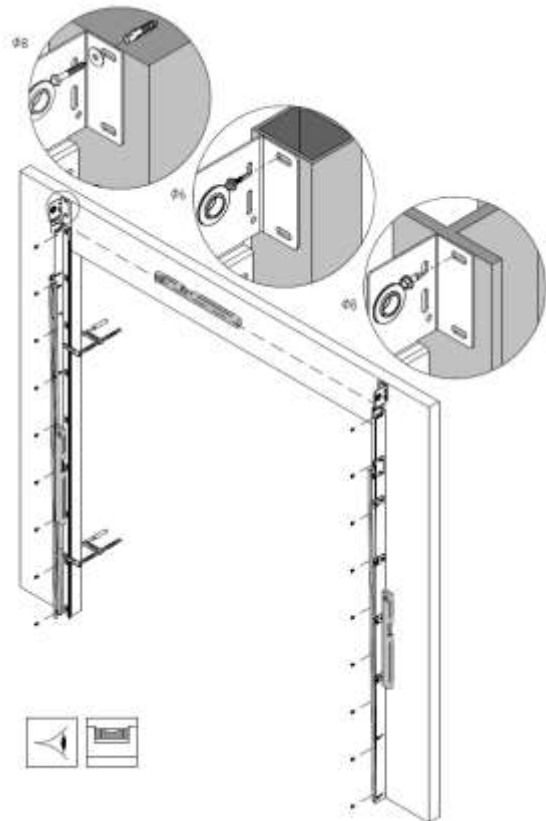
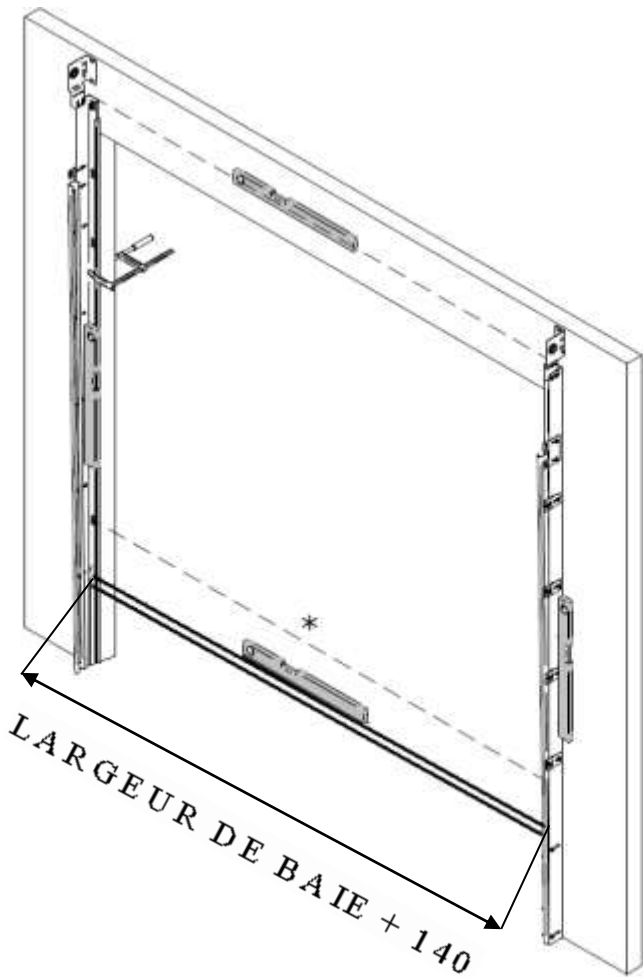
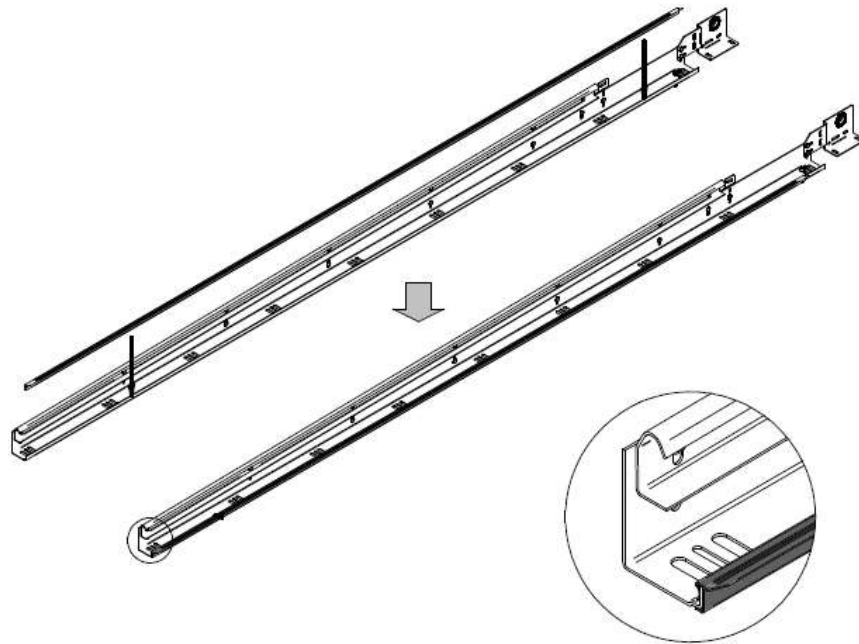
Avant de déballer votre porte, comparer les dimensions de votre baie à celles du bon de livraison

Préparation de la baie

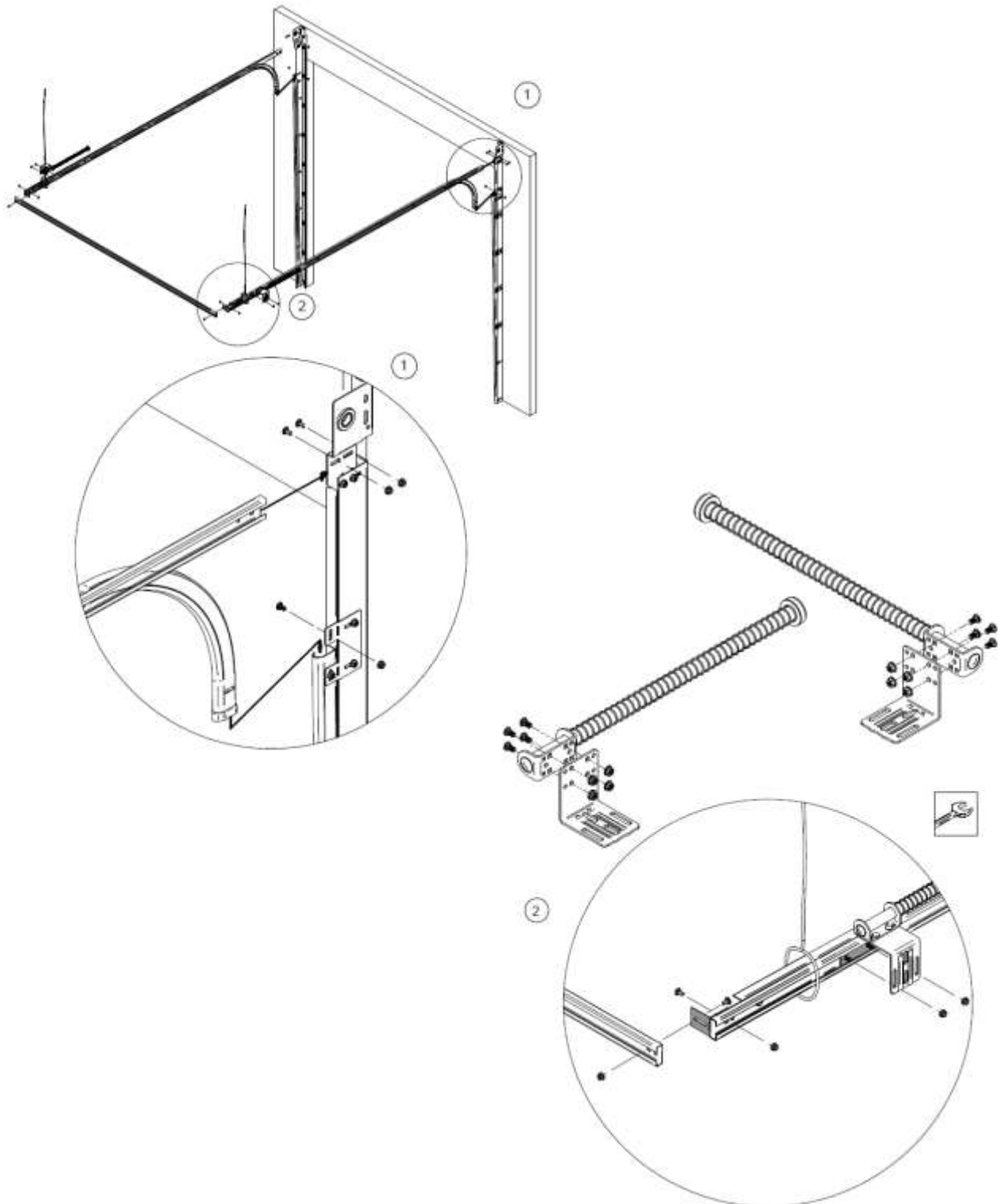


A	B	C	D	E
Largeur de baie	Hauteur de baie	Linteau disponible	Ecoinçons	Recul
	[1500 ; 3360] [3361 ; 5500] [5501 ; 6500]	420mm 450mm 510mm	120mm 250mm moteur	HB + 906

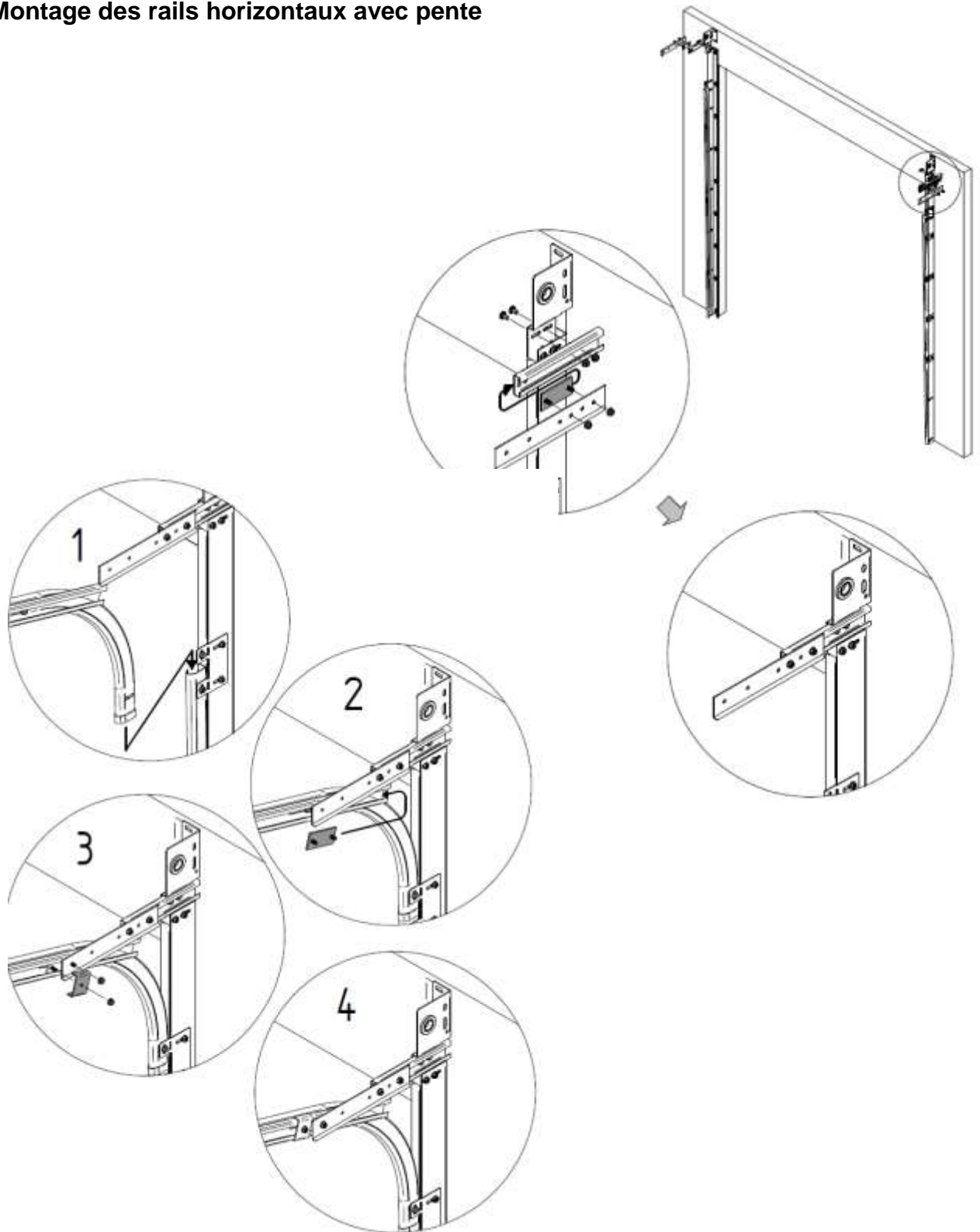
Montage des rails verticaux

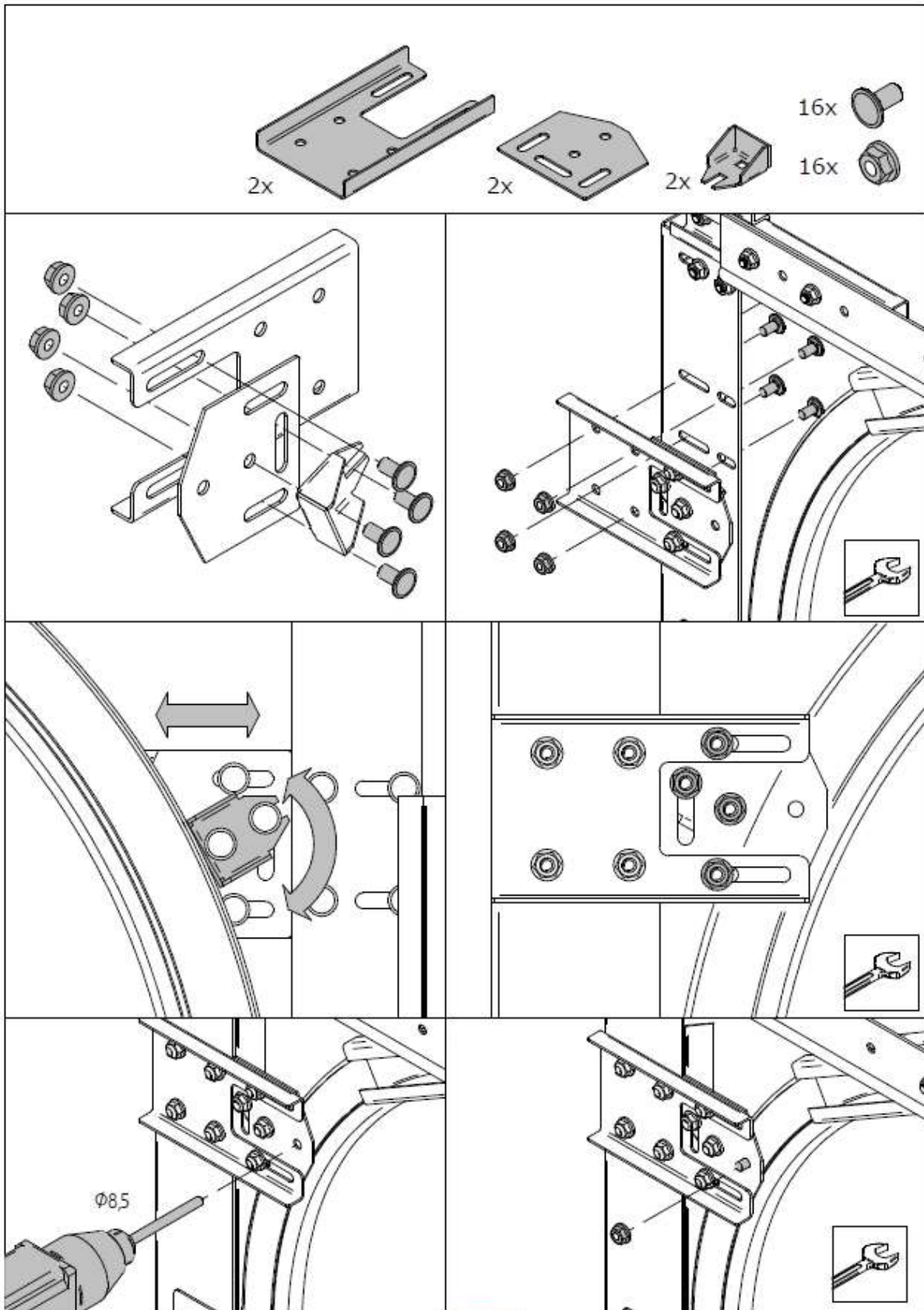


Montage des rails horizontaux

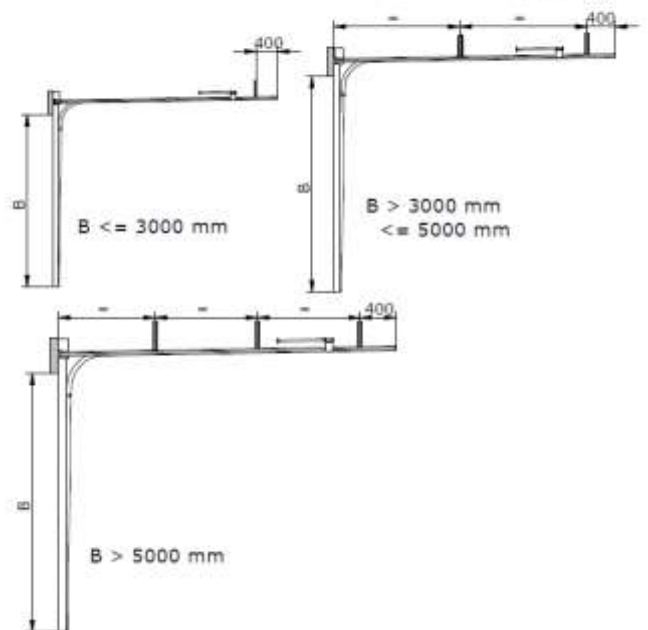
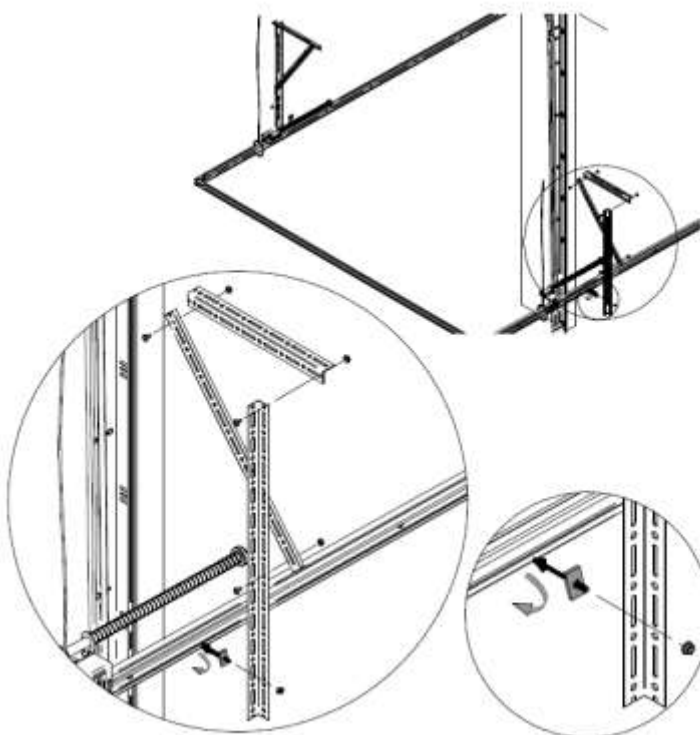
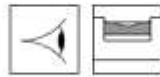
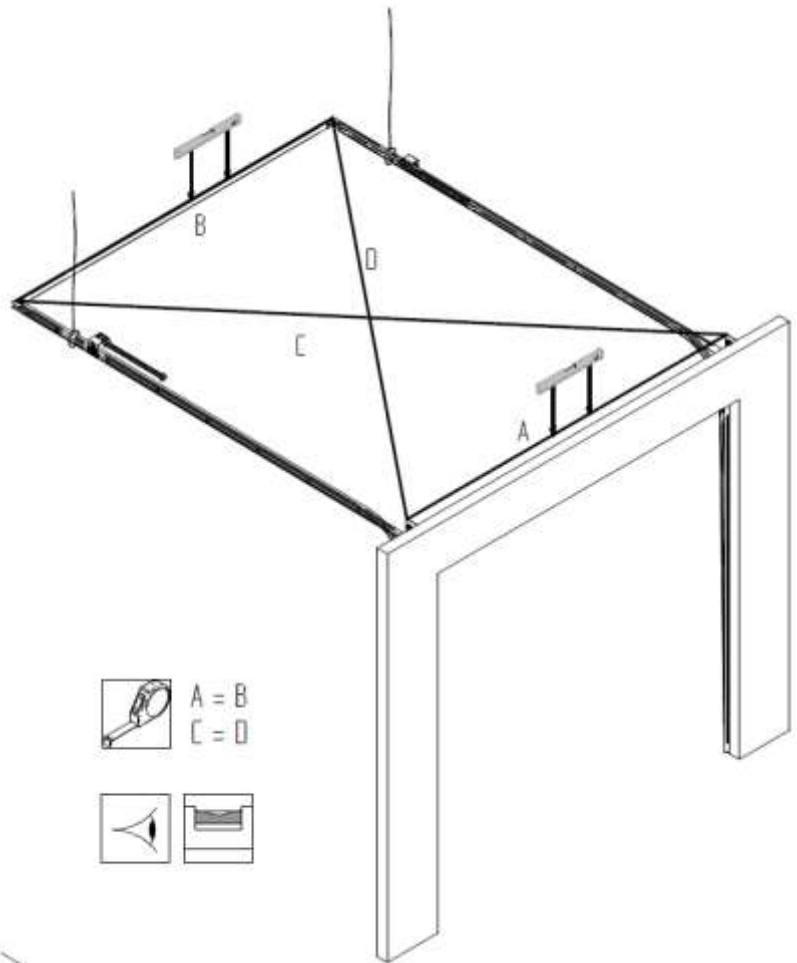


Montage des rails horizontaux avec pente

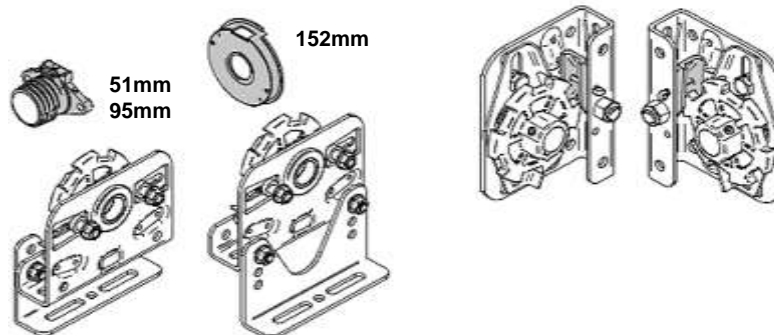
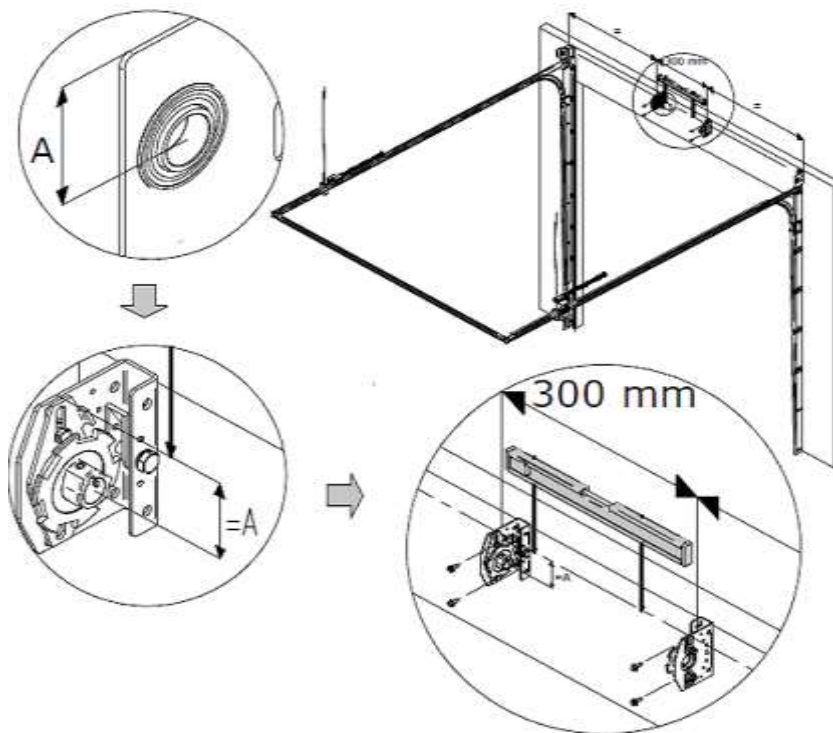
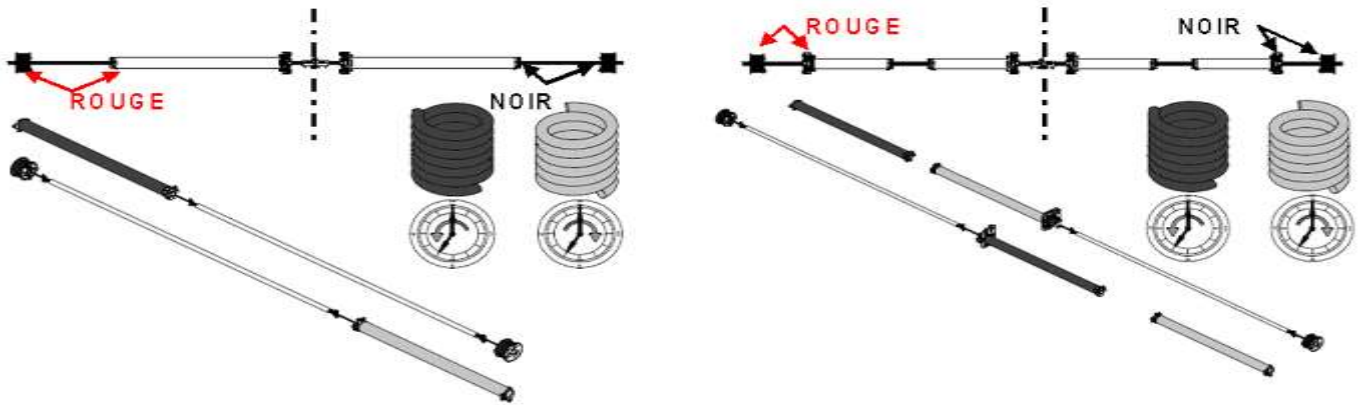


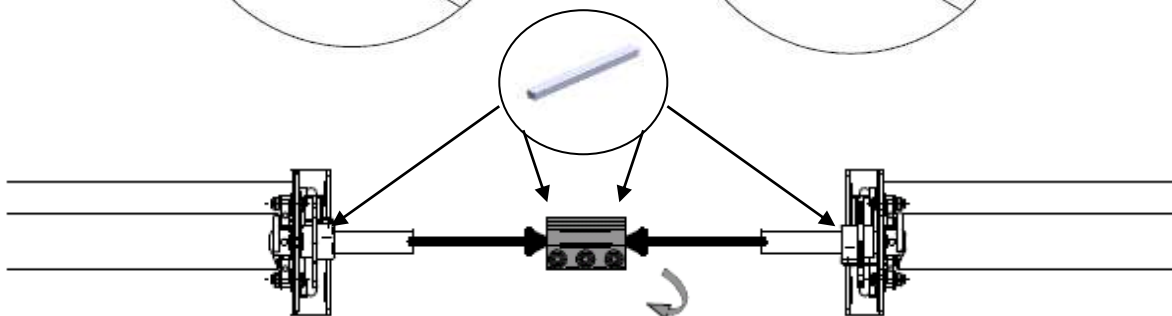
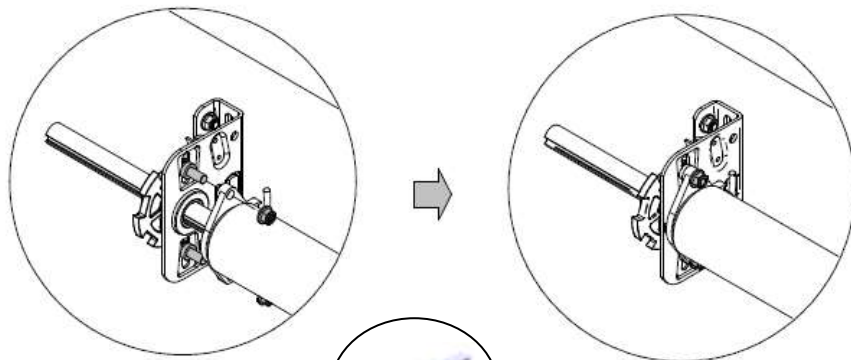
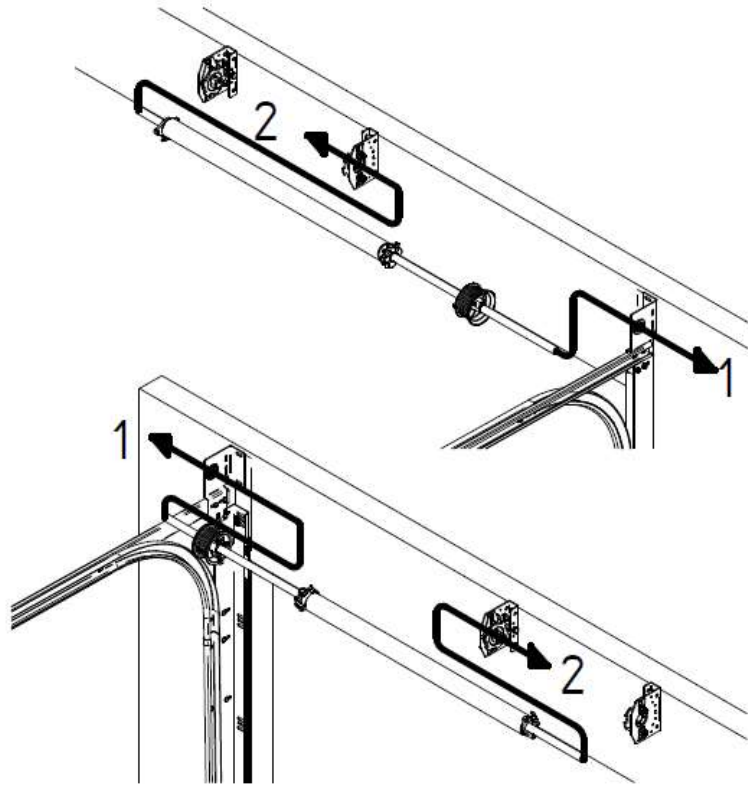


Réglages des rails horizontaux



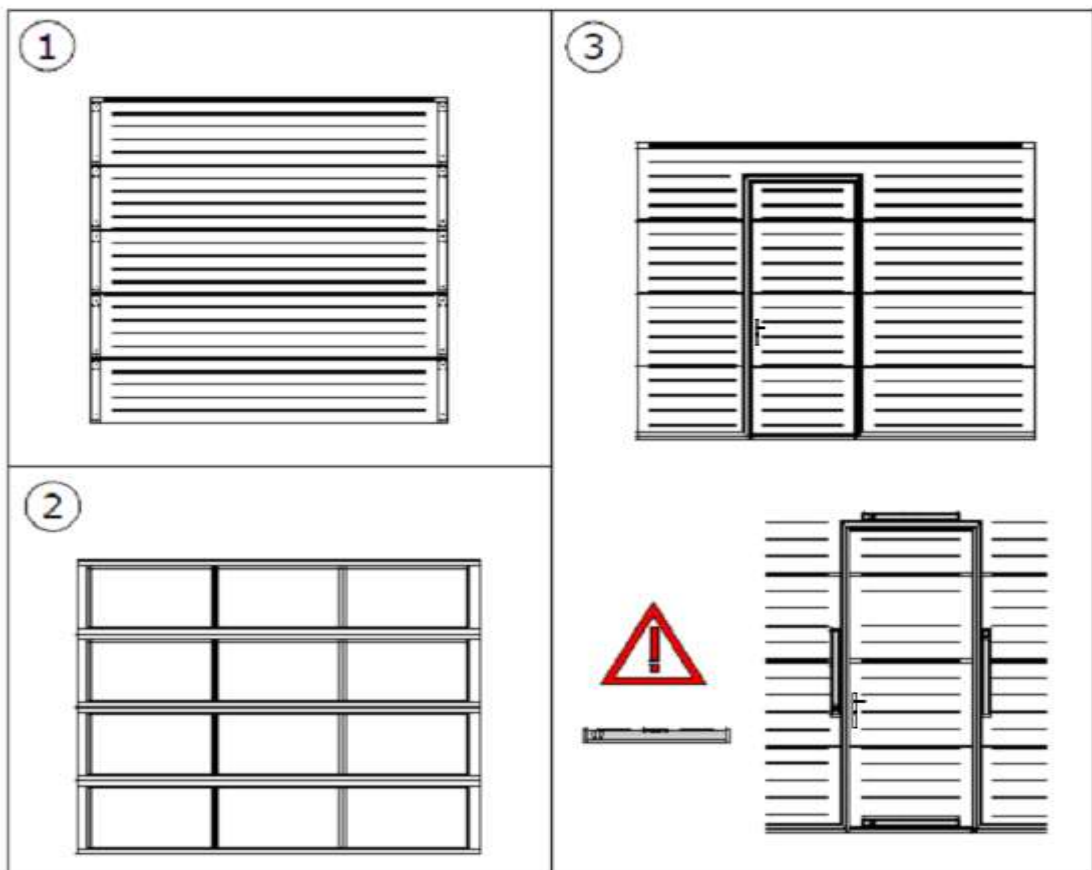
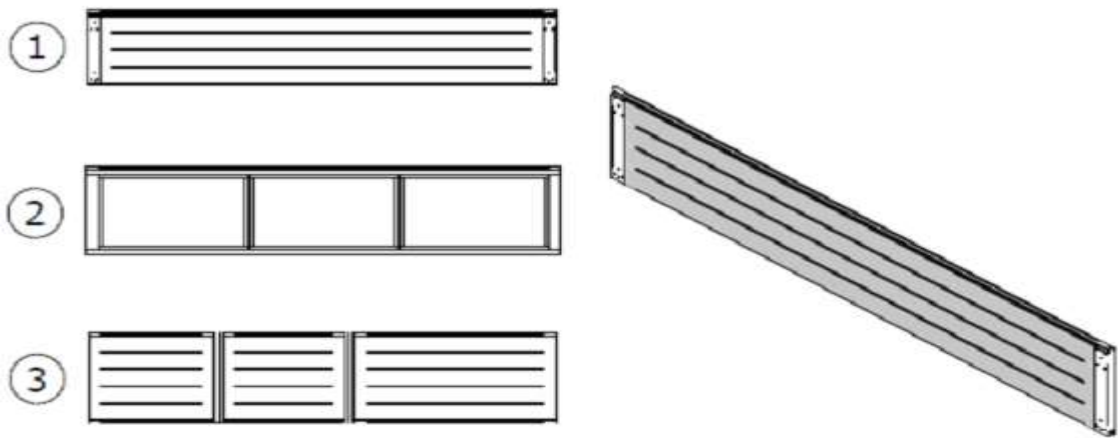
Montage de l'axe ressort



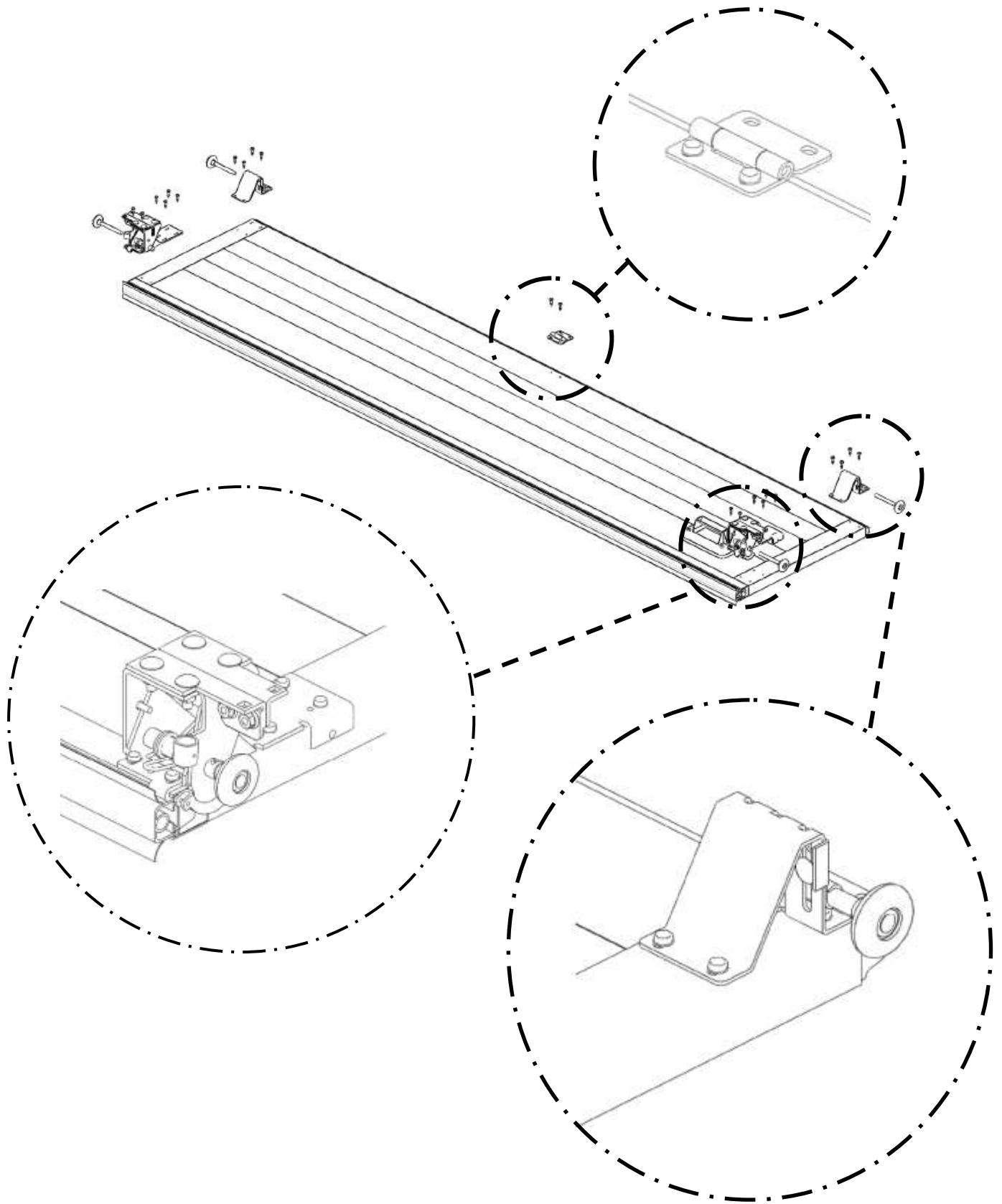


Serrer les 3 vis puis
resserrer de nouveau
raisonnablement

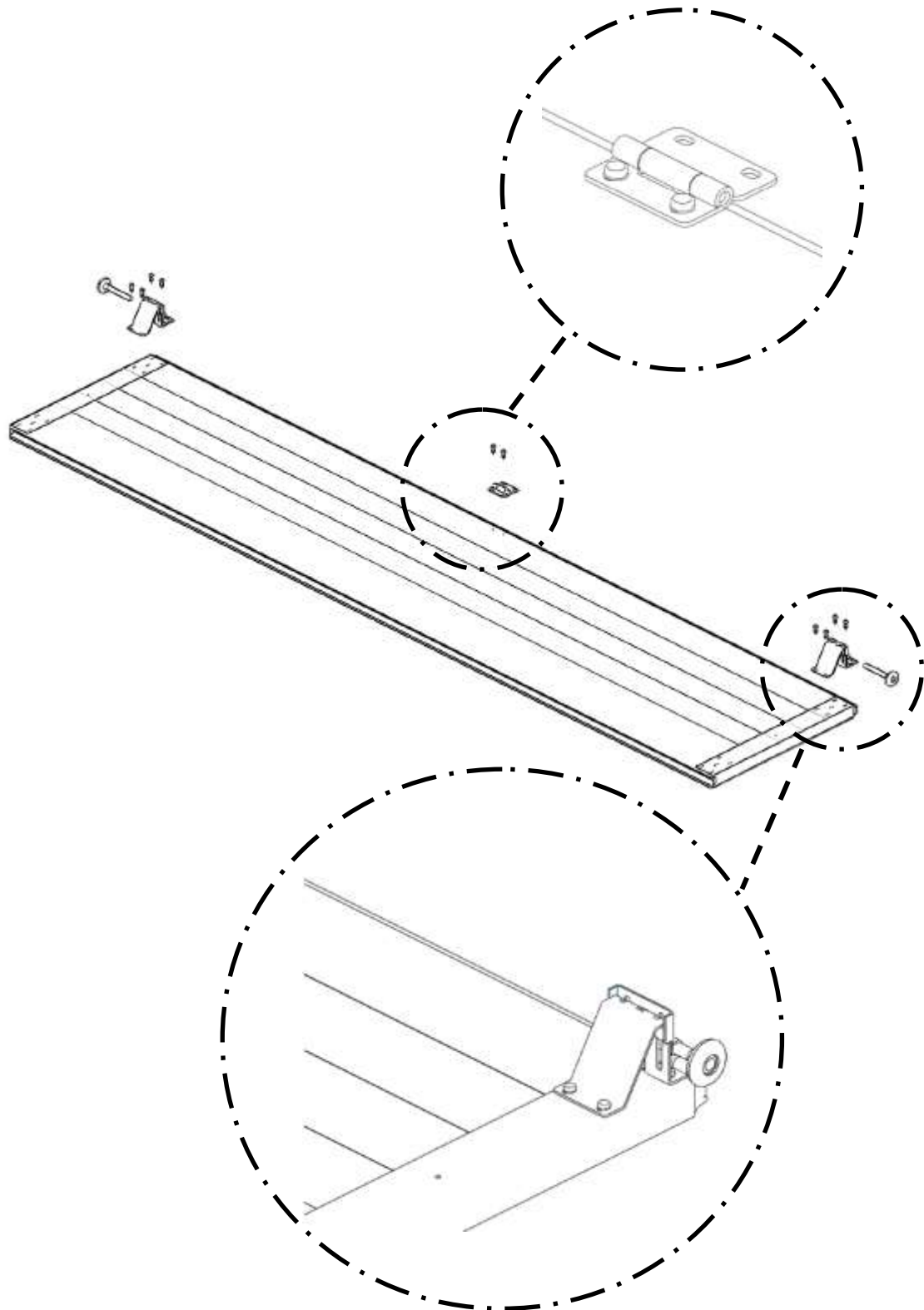
Préparation du tablier



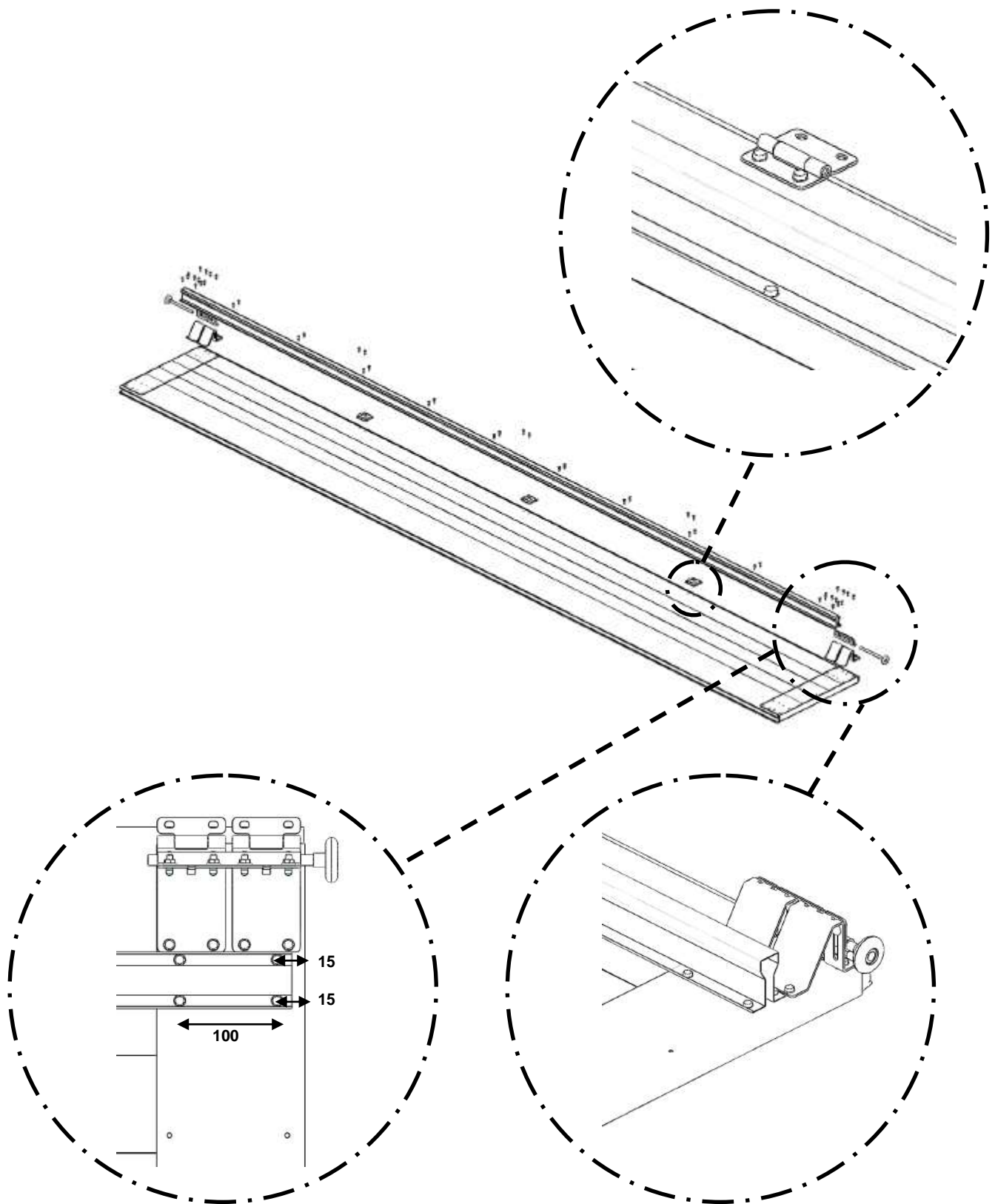
Préparation du panneau bas



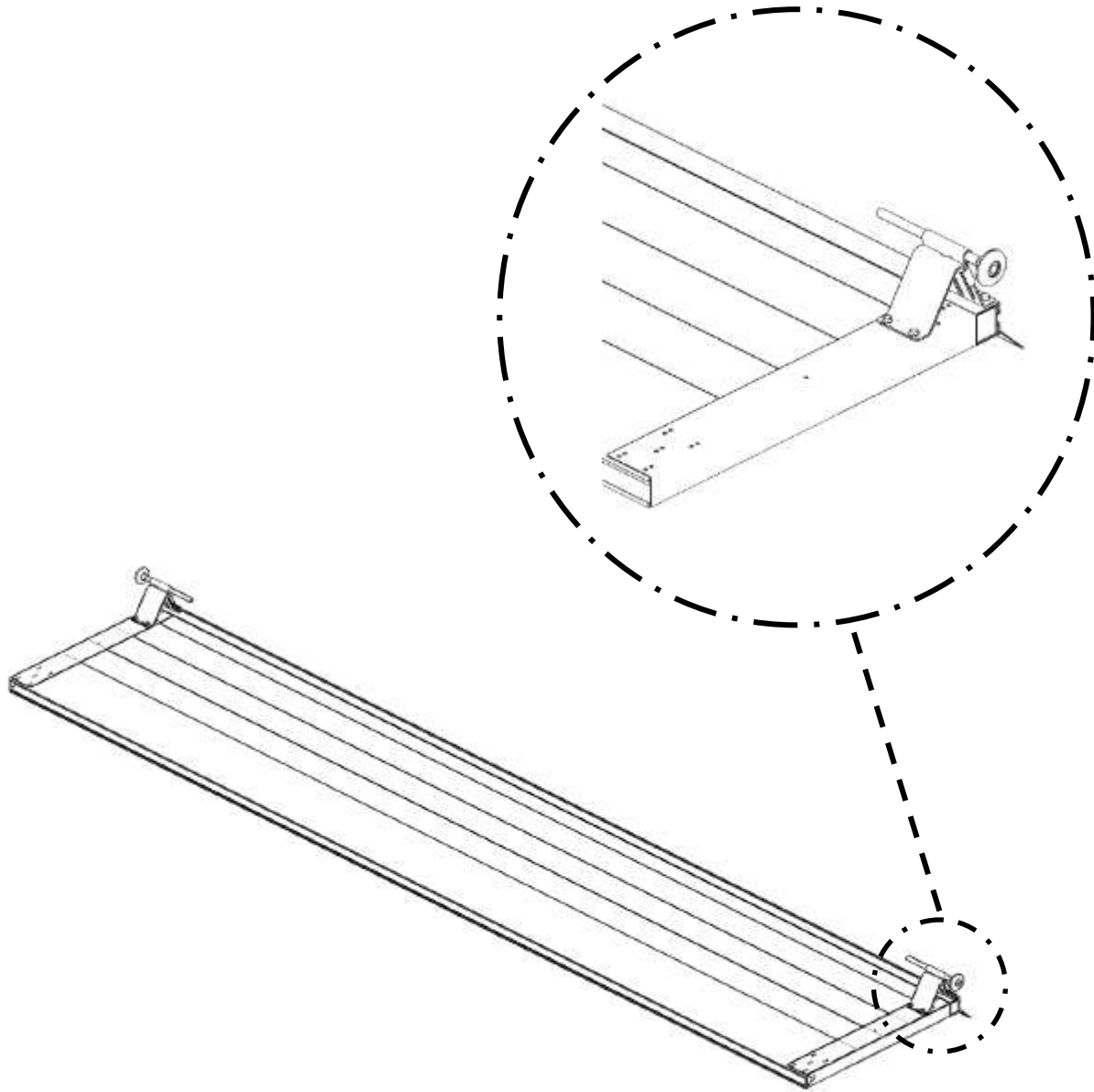
Préparation des panneaux intermédiaires



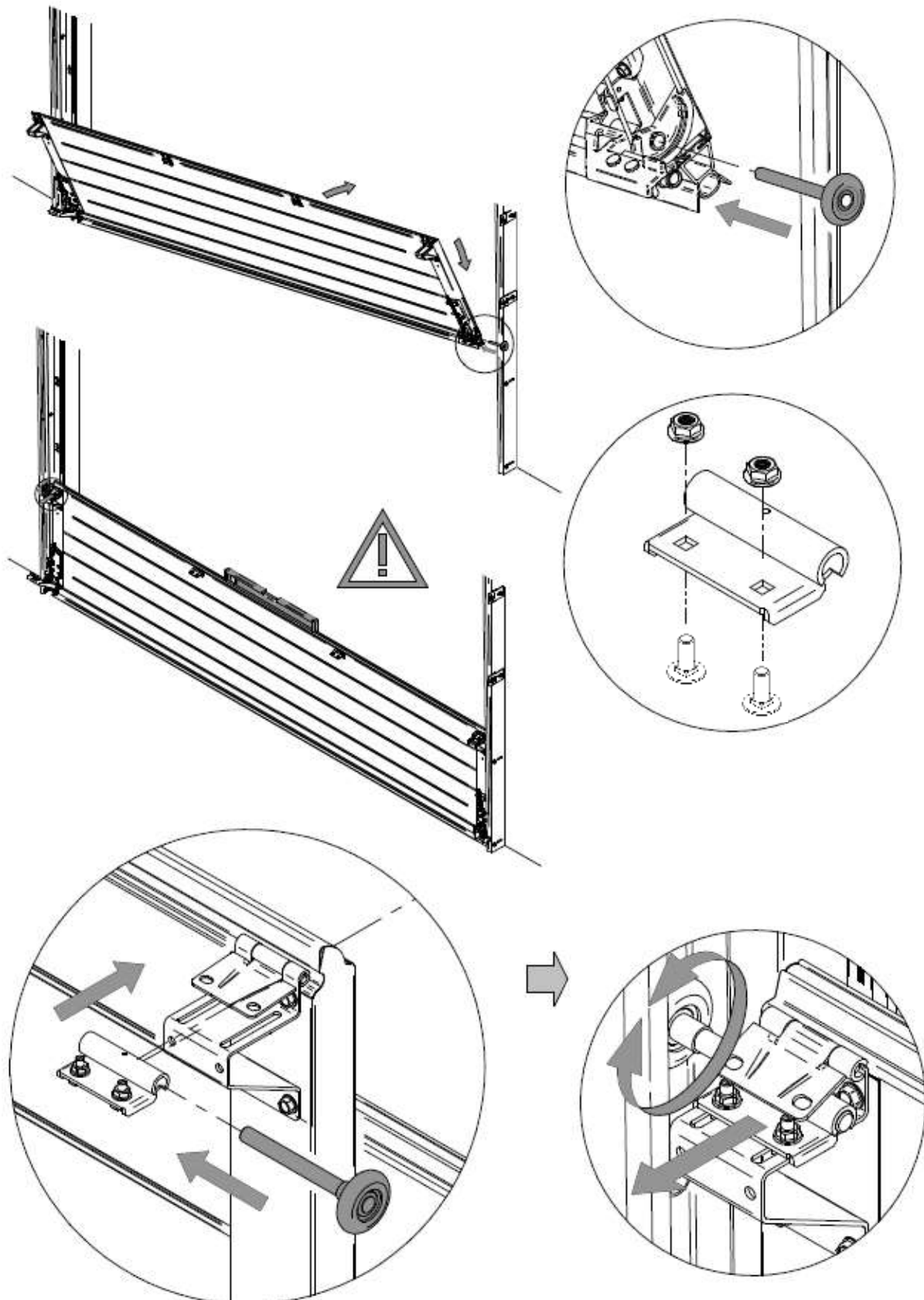
Préparation des panneaux intermédiaires > 5000



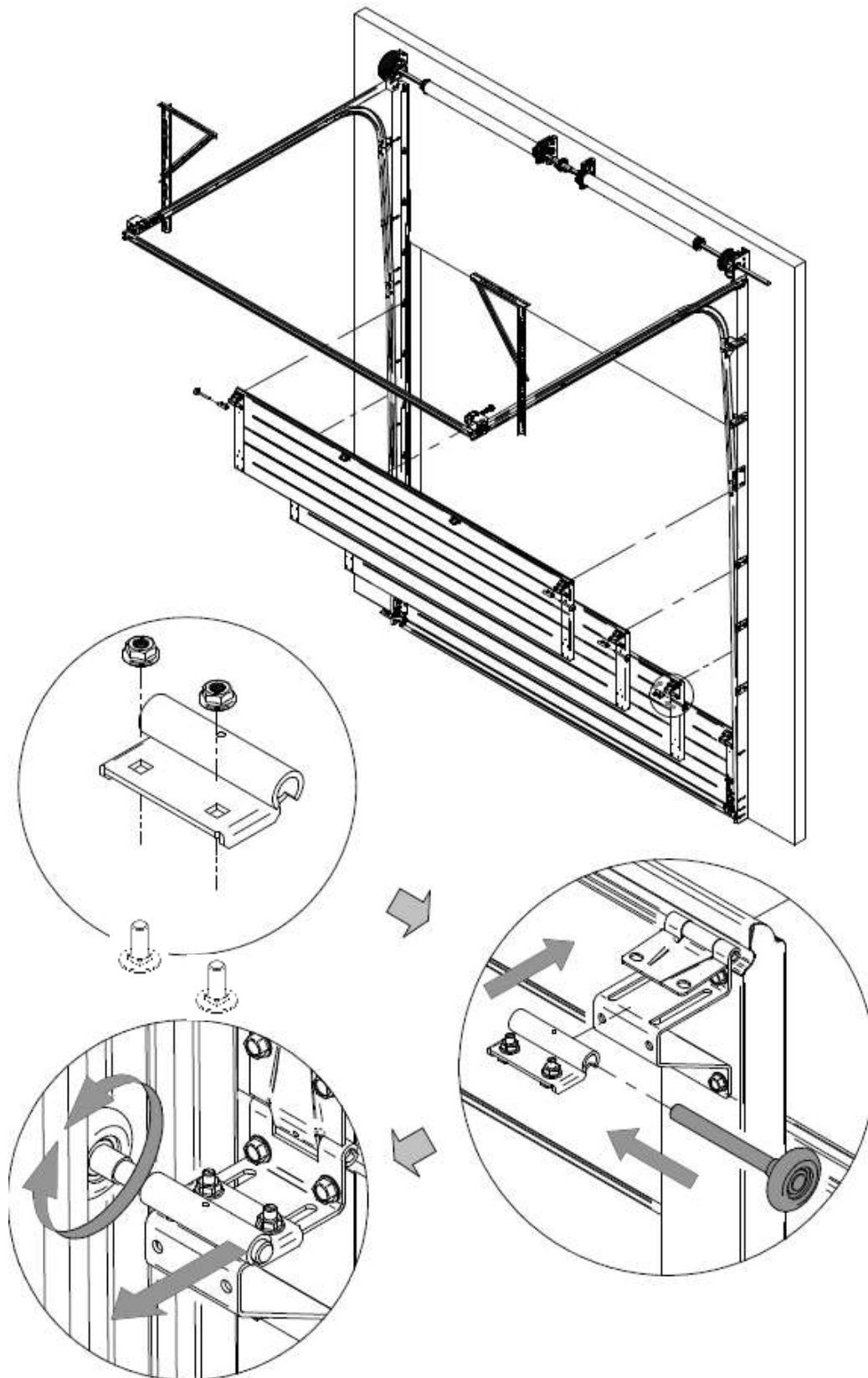
Préparation du panneau haut



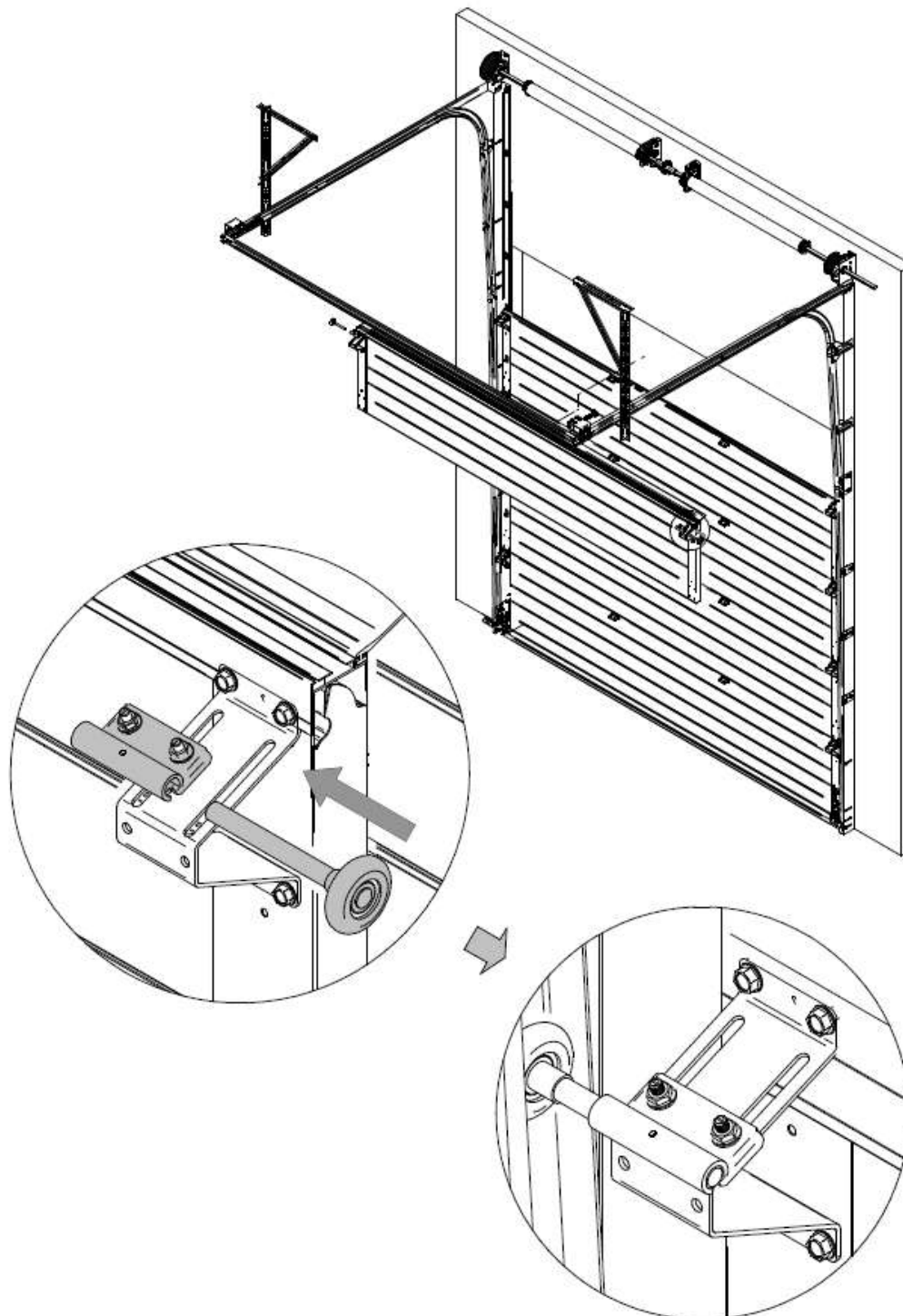
Montage du panneau bas

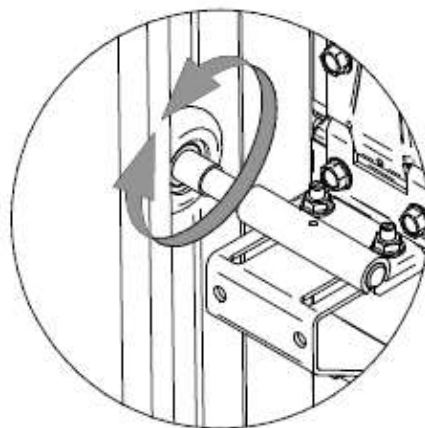
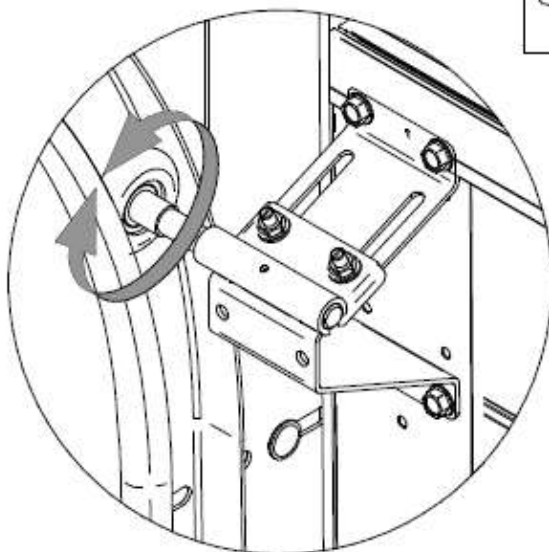
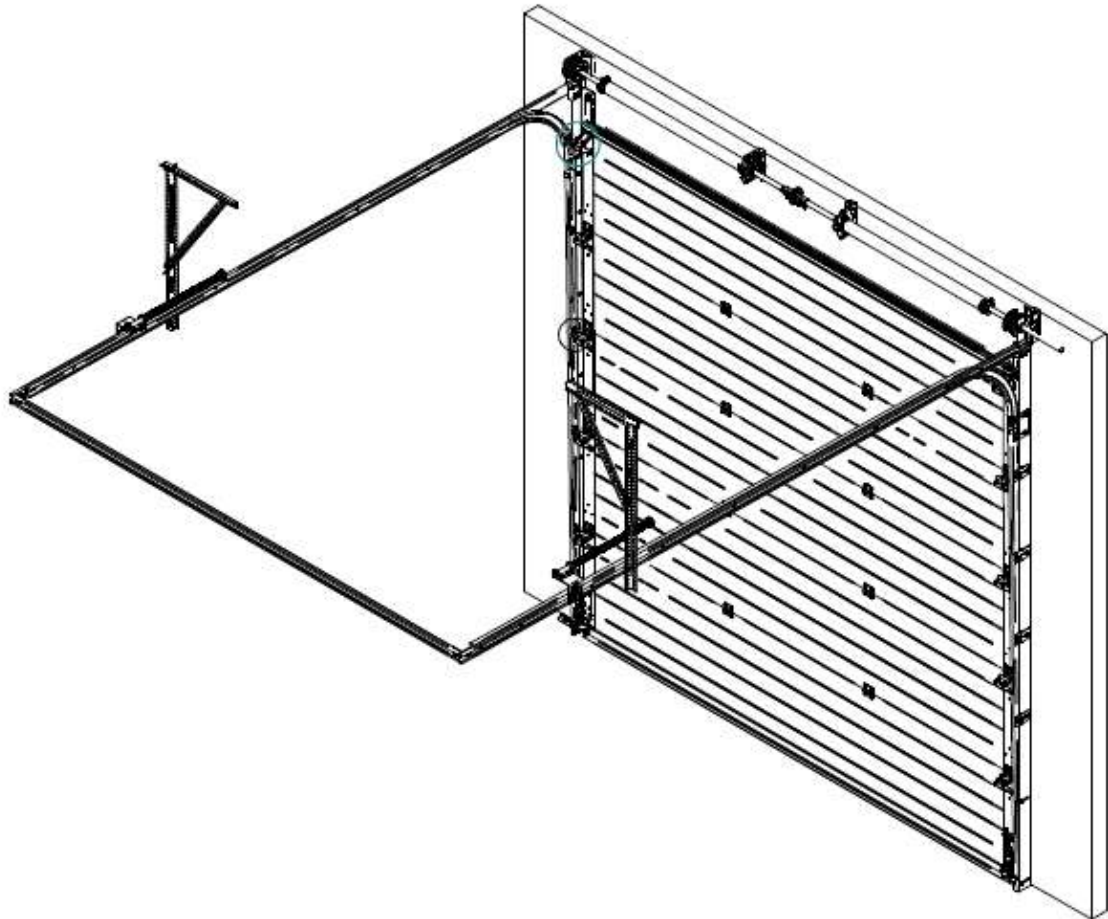


Montage des panneaux intermédiaires

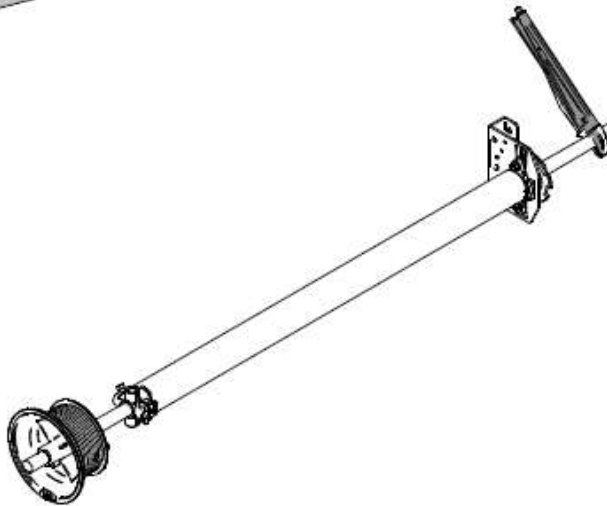
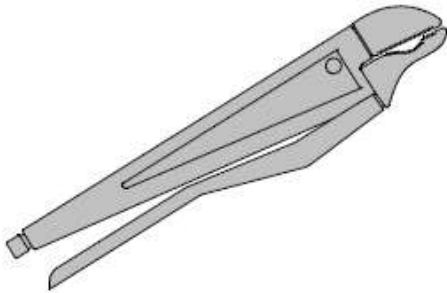
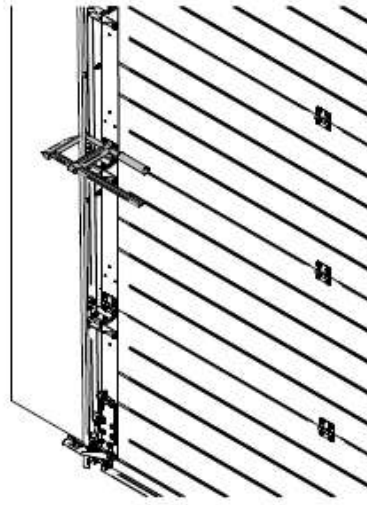
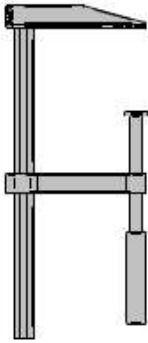


Montage du panneau haut

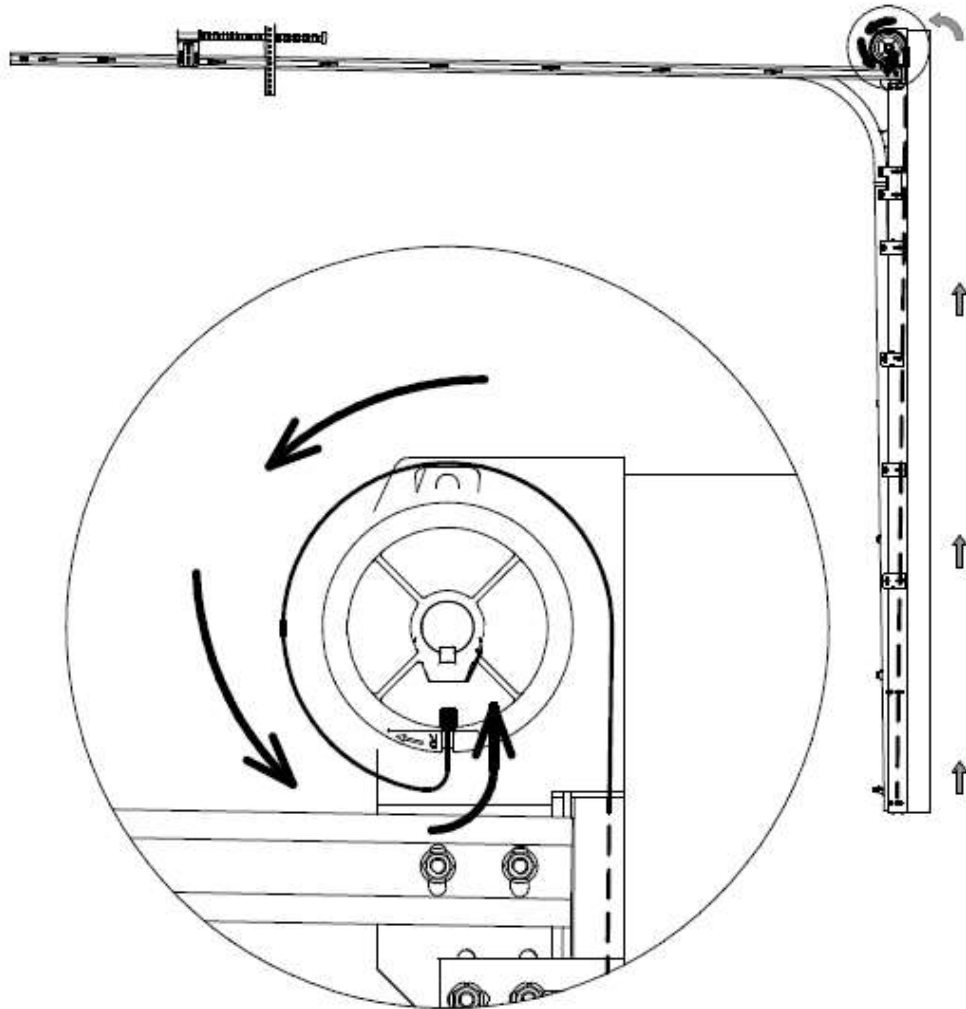




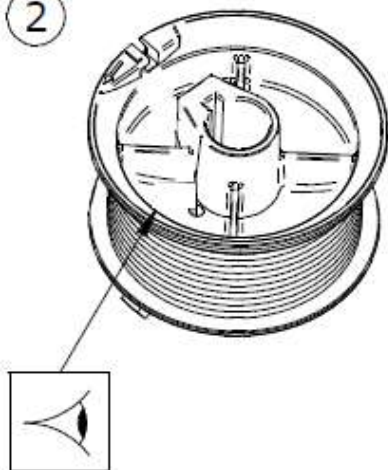
Installation des câbles



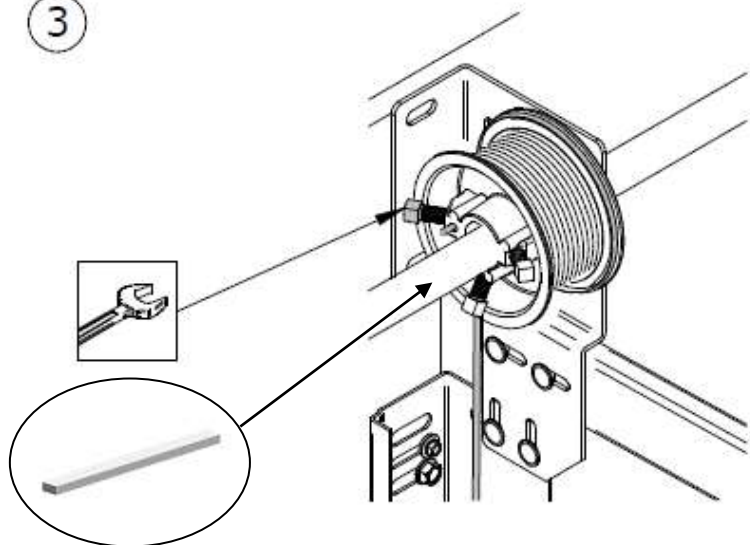
1



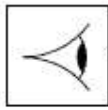
2



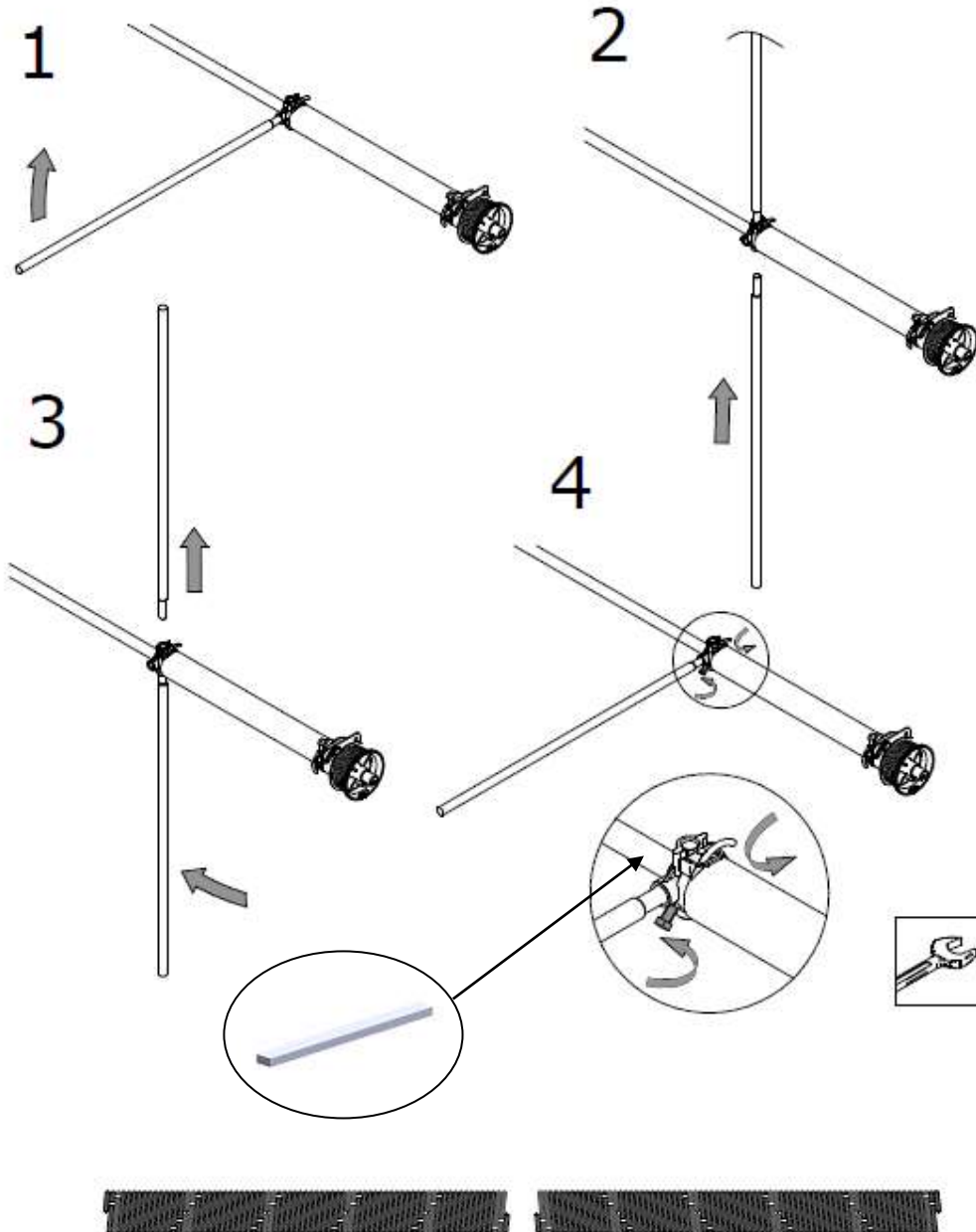
3



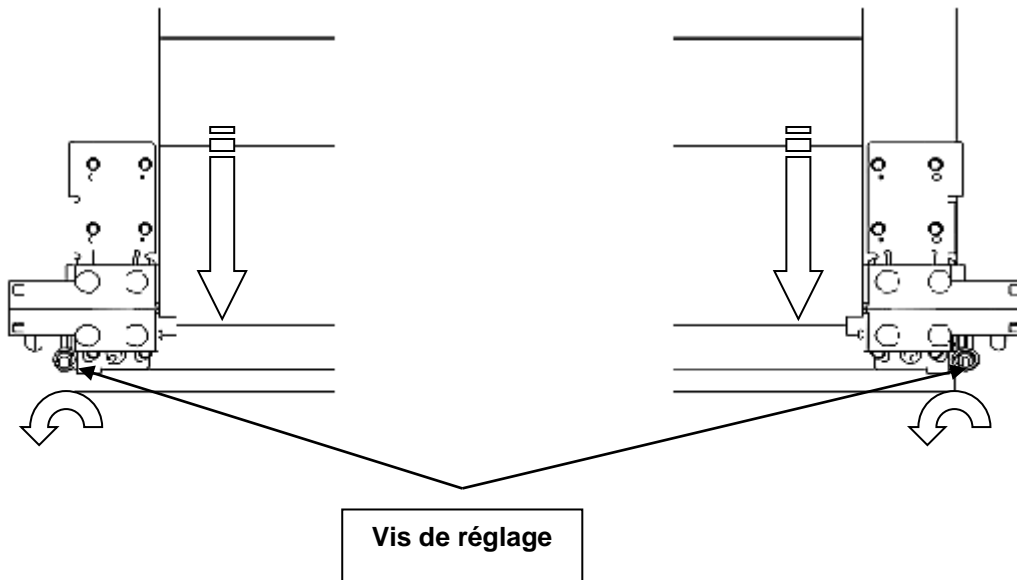
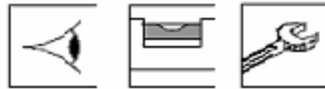
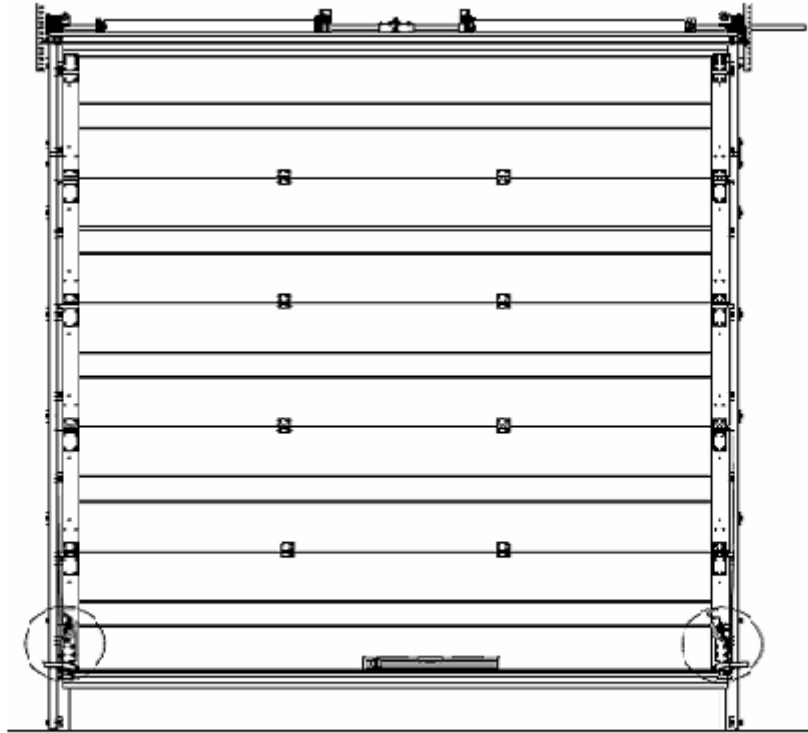
Tension des ressorts



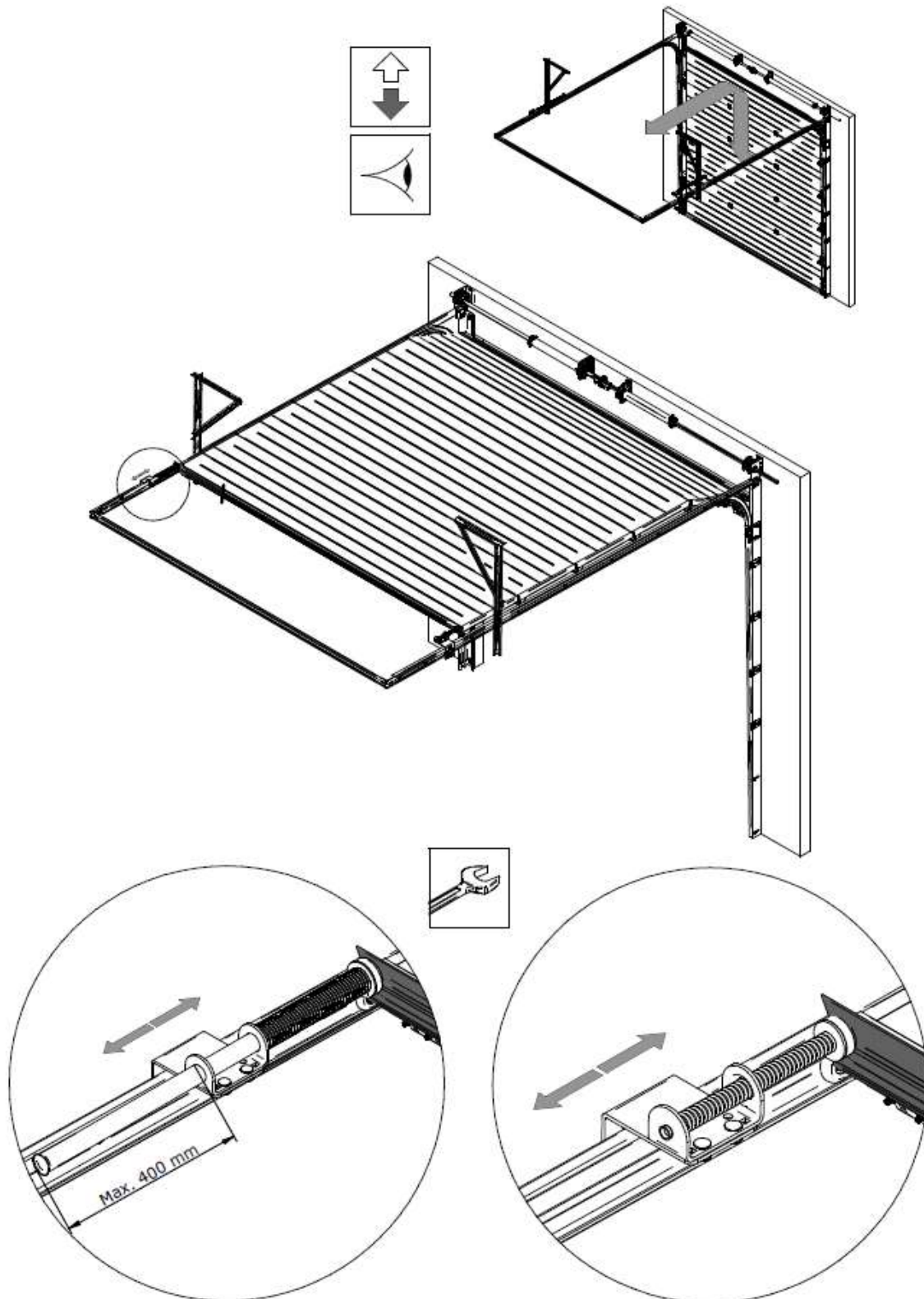
Pour connaître la tension des ressorts,
merci de vous référer à l'étiquette CE
OU
à l'information en haut de la liste de
colisage fournie avec votre kit quincaillerie.



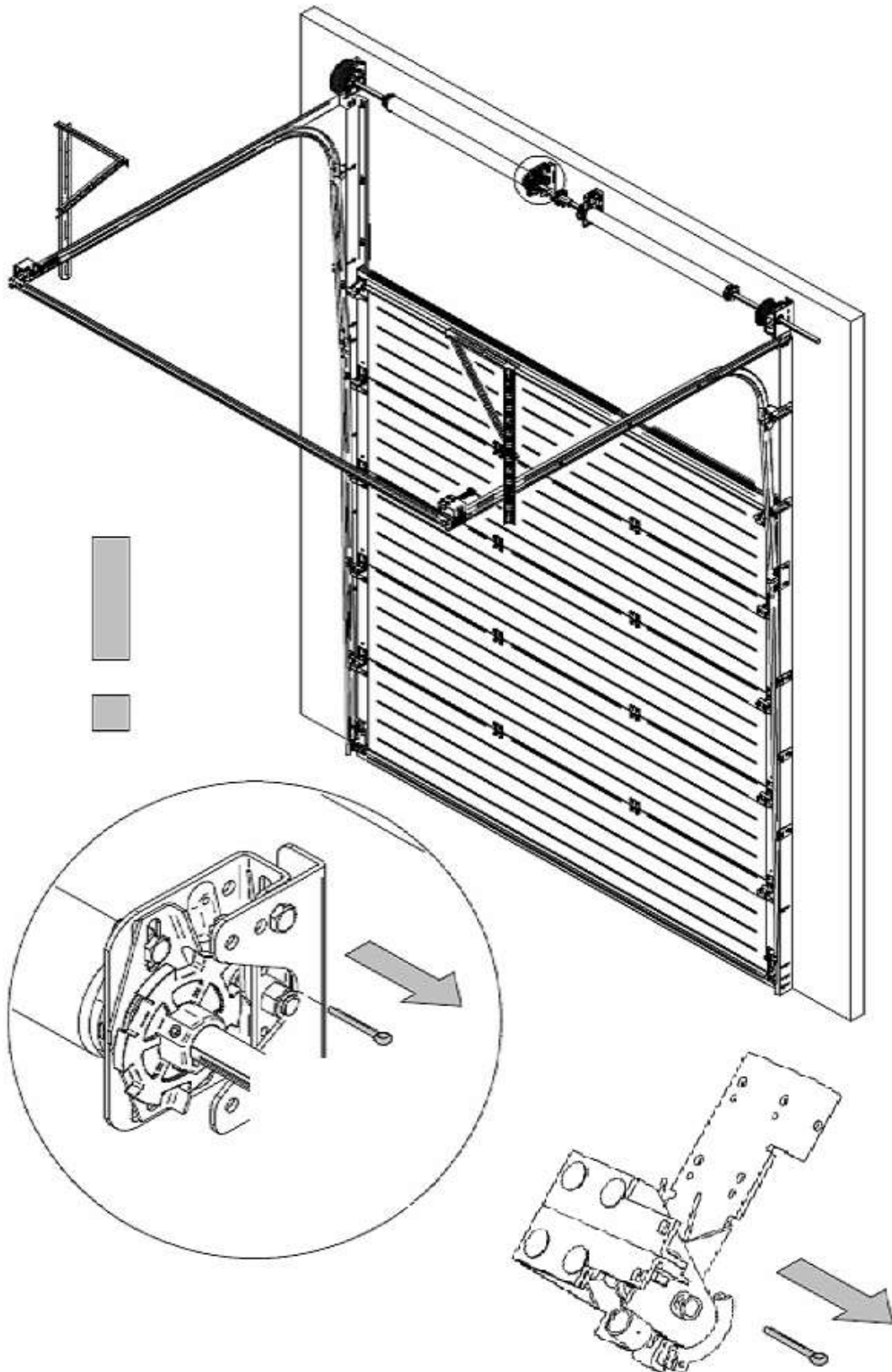
Réglage de la porte



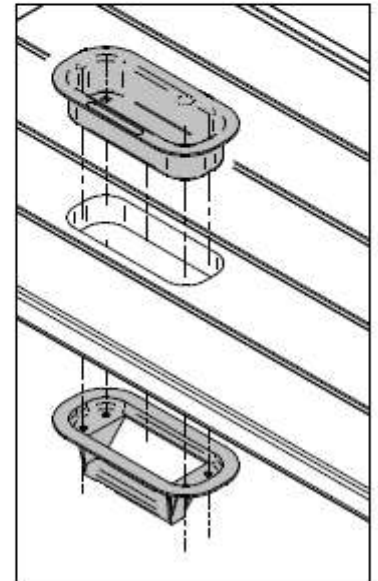
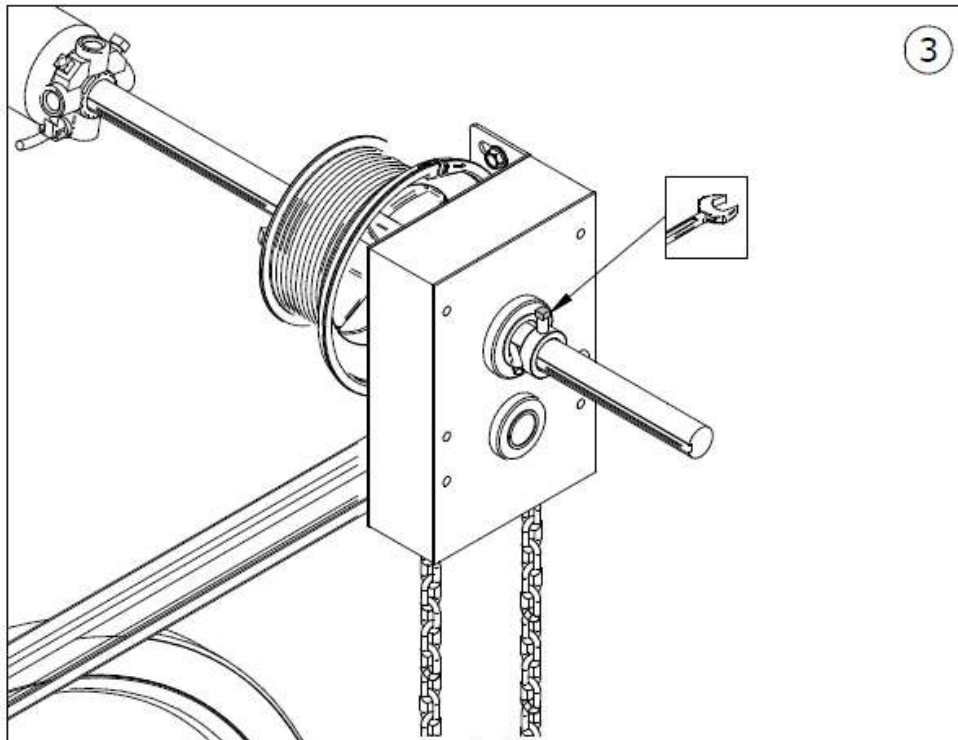
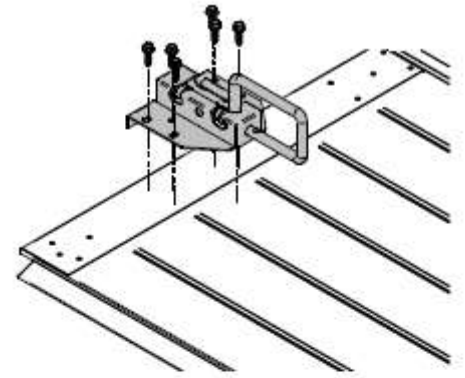
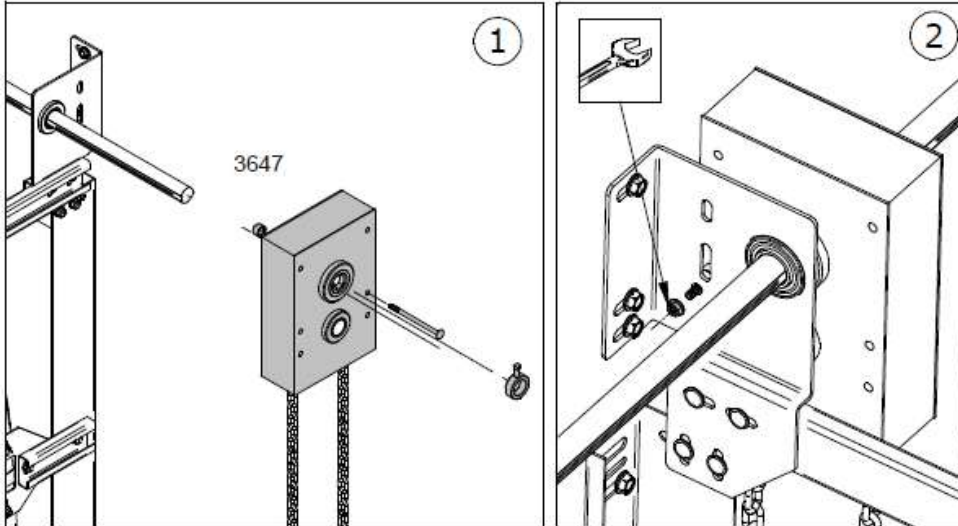
Réglage des butées



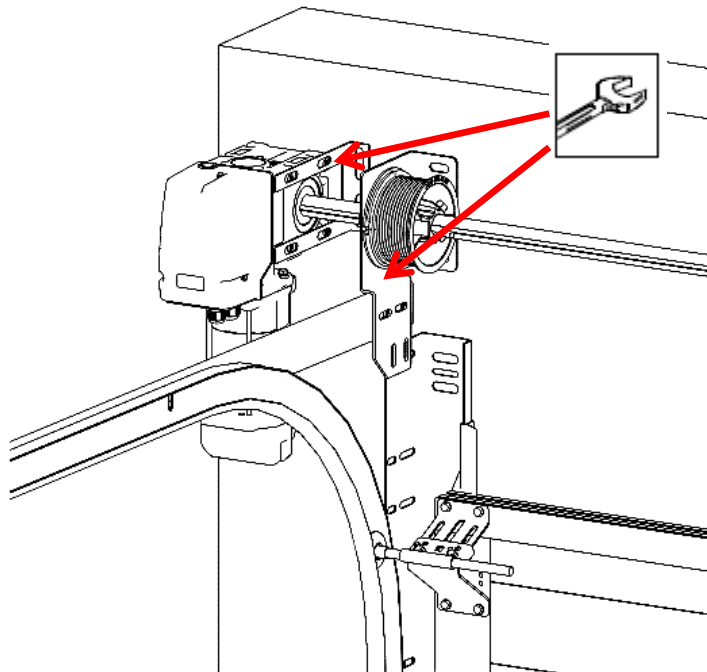
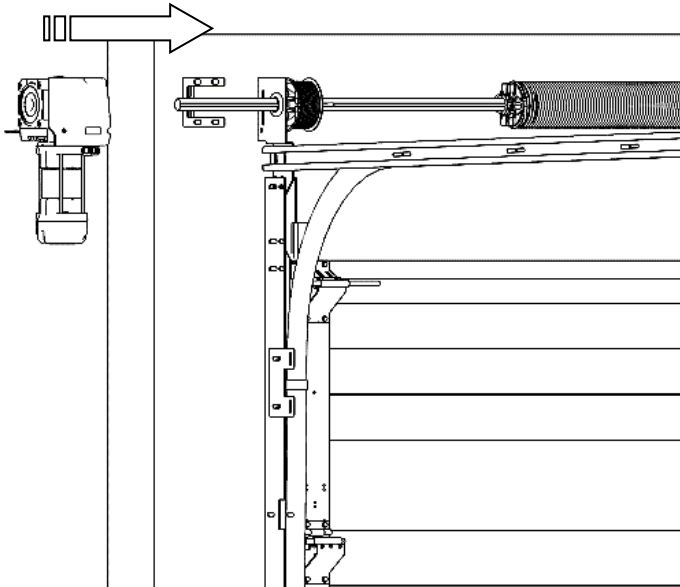
Activation des sécurités de la porte



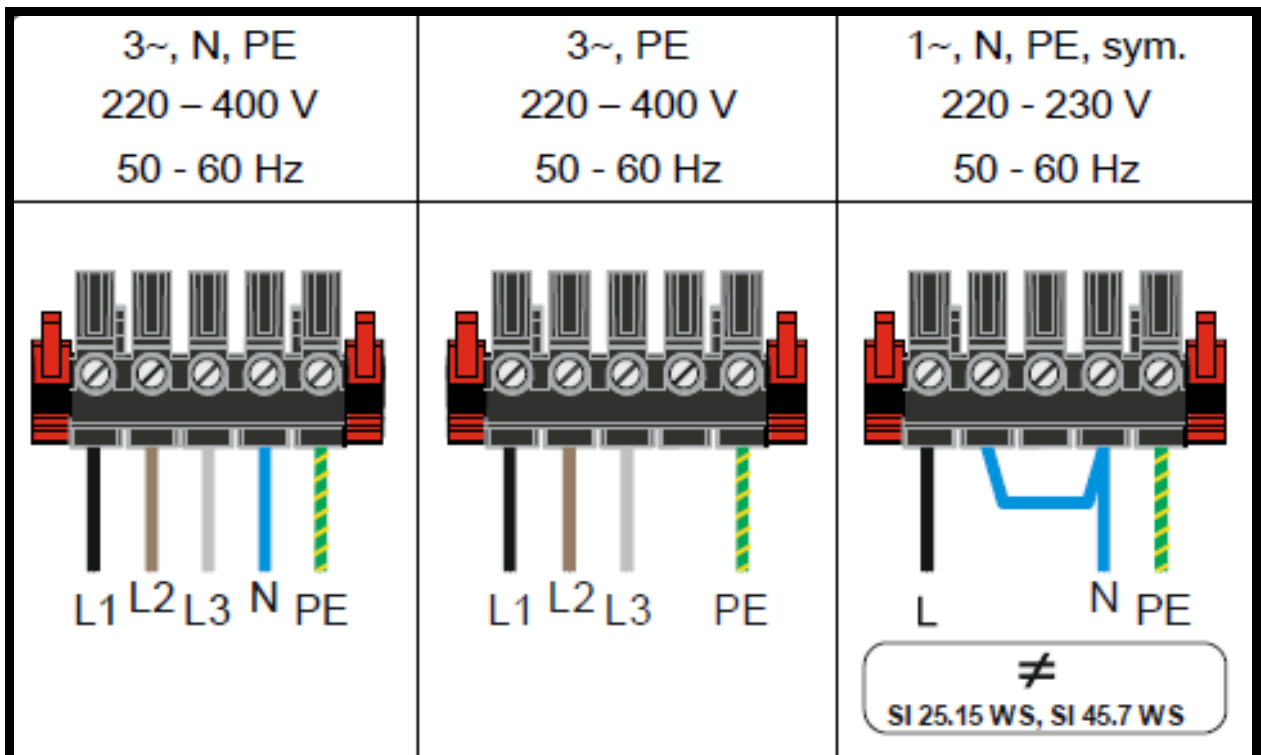
Mise en place des éléments Manuel de la porte



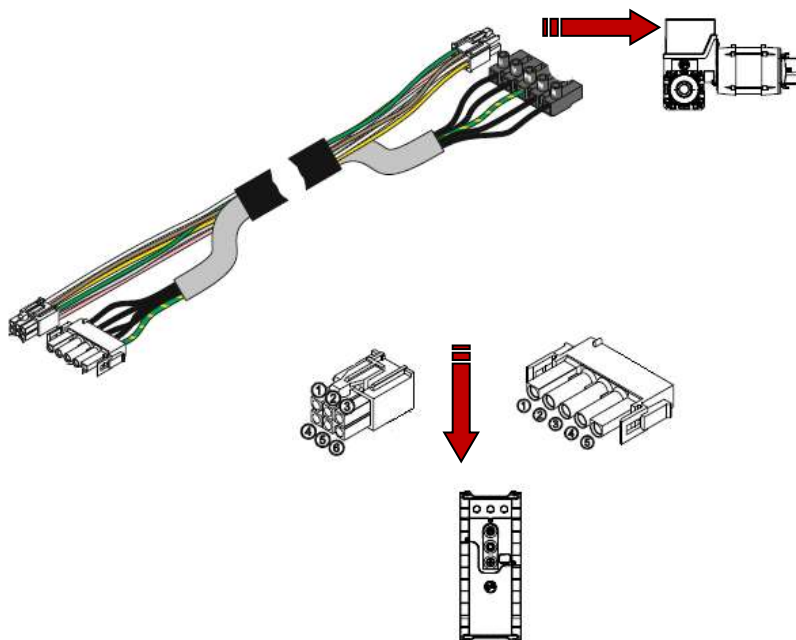
Montage du moteur prise directe



Alimentation du coffret TS971



Raccordement du coffret TS971

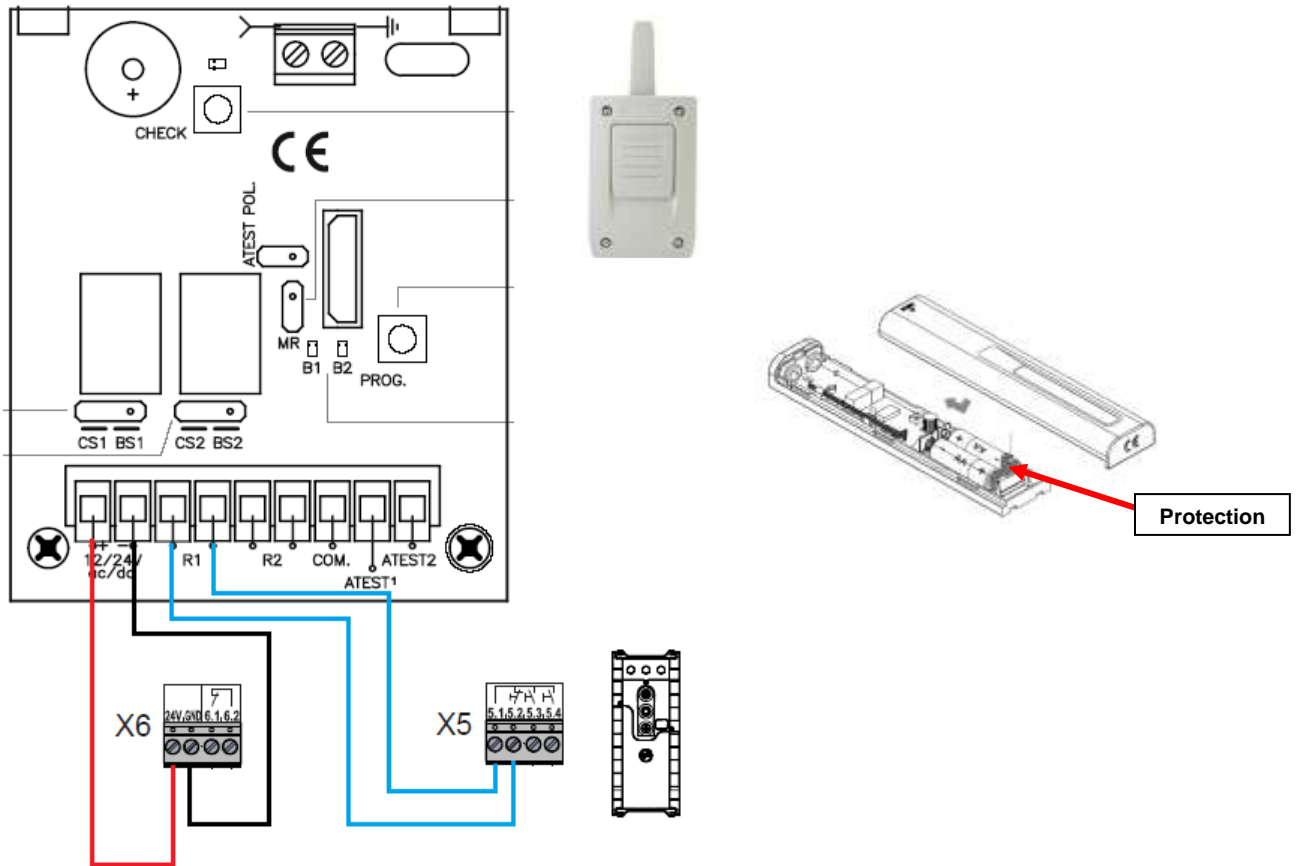


Branchement de la sécurité portillon

Connecter les 4 fils de section 0.75 (non fournis) sur la platine moteur.

Passer les 4 fils par un presse étoupe.

Positionner le récepteur à coté de la commande du moteur et connecter les 4 fils (2 fils alimentation 24v sur 24 et GND DE X6, et 2 fils pour le contact sur 5.1 et 5.2 de X5 en lieu et place du pont).



Programmer la sécurité avec le portillon fermé.

Retirer la protection des piles de l'émetteur.

Appuyer sur le bouton **PROG** sur le récepteur (le récepteur émet un bip).



Tenir appuyer sur le bouton **PROG** du transmetteur jusqu'à ce que le récepteur émet **un bip**.



Une fois le récepteur et le transmetteur encoder, attendre jusqu'à ce que le récepteur **bip 2 fois**.

