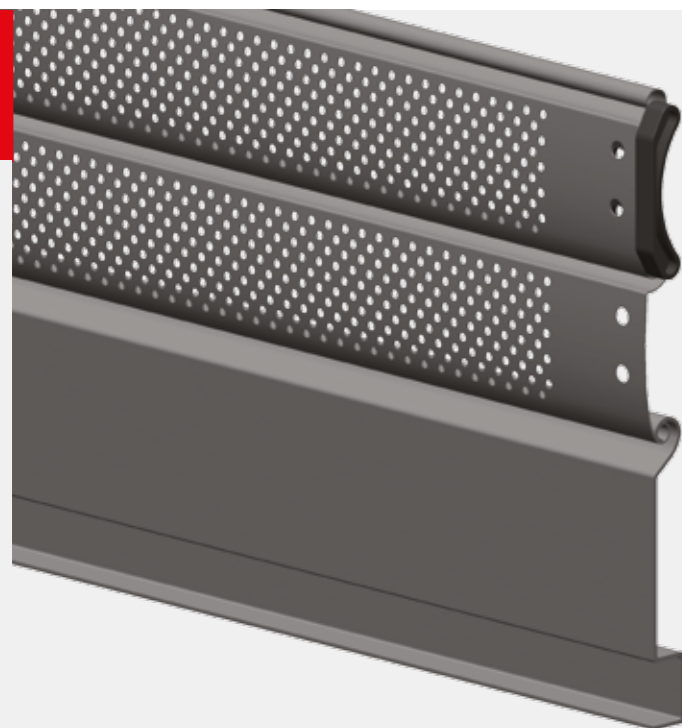


RIDEAU MÉTALLIQUE MICRO PERFORÉ À LAMES AGRAFÉES À ENROULEMENT RÉDUIT

P57 8/10^e RUBIS MANUEL



Sabot nylon en option

Le rideau P57 8/10^e RUBIS Manuel ISEAVERCOR est idéal pour un local commercial ou un garage dont l'espace est compté tout en garantissant une sécurité élevée grâce à son épaisseur de 8/10^e de millimètre.

Avec un pas de seulement 57 mm, le diamètre d'enroulement du rideau P57 est réduit.

Son traitement spécial (micro-perforation) le rapproche, dans son usage, de la grille à enroulement : le local est sécurisé, mais les produits présentés à l'intérieur restent bien en vue.

Rideau métallique à enroulement à lames agrafées

Modèle P57 8/10^e RUBIS Manuel ISEAVERCOR

- Poids au m² du tablier : 10 Kg/m²
- Manœuvre manuelle par tirage direct
- Usage non intensif
- Le tablier très résistant est constitué de lames horizontales perforées en acier galvanisé à chaud d'un pas de 57 mm permettant d'avoir un diamètre d'enroulement réduit et d'un soubassement renforcé (15/10^e).
- La perforation des lames de type R4-T6 offre un vide de 40 %. Elle est réalisée uniquement sur la partie visible du tablier augmentant considérablement la résistance du tablier en supprimant tout risque de déchirure.
- Axe d'enroulement équipé de ressorts d'équilibrage.
- Les coulisses en acier galvanisé 20/10^e sont équipées de joues latérales prédisposées pour recevoir en option un cache enroulement en tôle pliée.
- Produit certifié CE suivant la norme NF EN 13241-1.

Les + : Ecoîçons minimales / Enroulement réduit / Lame 8/10^e / facilement motorisable (en option)

Les - : Usage non intensif

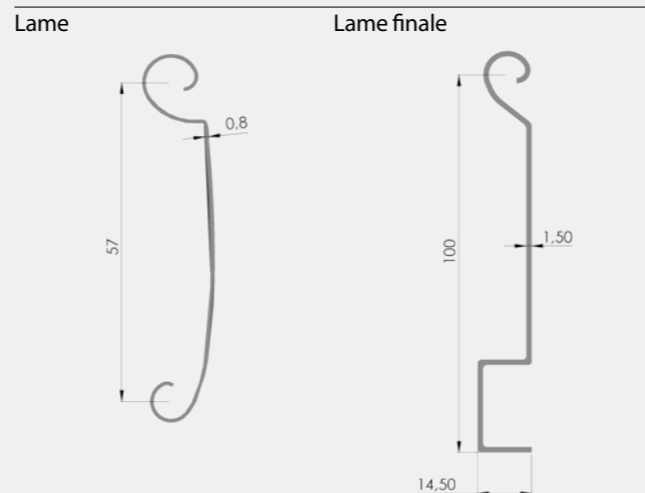
Normes / Certifications

- Norme NF EN 13241-1
- Attestation N° P05 015 délivrée par le CETIM
- Tablier constitué de lames d'épaisseur 8/10e répondant aux préconisations gouvernementales pour la sécurisation des débits de tabac
- Classe au vent à contrôler selon la zone de pose du rideau

Domaine d'application

Commercial / Résidentiel

Profils



Limites d'utilisation
720 ≤ LDC ≤ 3620 (mm)
1000 ≤ HT ≤ 3500 (mm)

Vide d'air :
40% (hors lame finale)

Surface maximum
9 m²



Plan d'encombrement

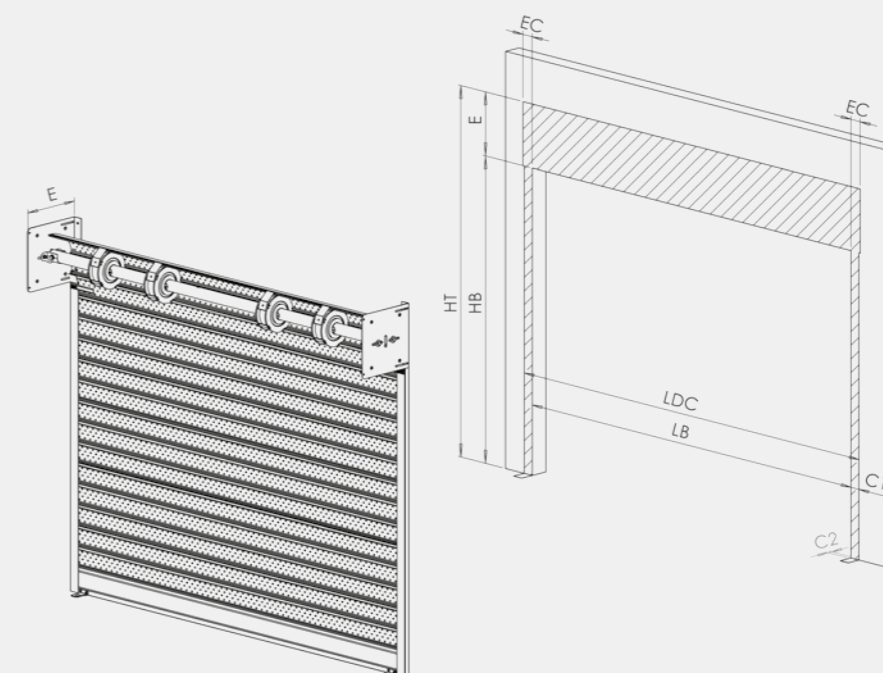
Coulisses

(dimensions = Largeur x profondeur)

40 x 31

60 x 31

60 x 70 avec joint



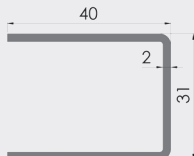
Dimensions "hors tout" (mm)					
Largeur dos de coulisse (LDC) : 720 ≤ LDC ≤ 3620			Hauteur enroulement compris (HT) : 1000 ≤ HT ≤ 3500		
Dimensions des coulisses (mm)					
Coulisse 40 x 31 C1 = 40 / C2 = 31		Coulisse 60 x 31 C1 = 60 / C2 = 31		Coulisse 60 x 70 C1 = 60 / C2 = 70	
Encombrements (mm)					
EC = 60		EC = 80		EC = 80	
Enroulement (E)					
Se référer au tableau pages 108 à 113					
Classe au vent					
	Coulisse 40x31	Coulisse 60x31			Coulisse 60x70
		1000 ≤ HT ≤ 2500	2500 < HT ≤ 3000	3000 < HT ≤ 3500	1000 ≤ HT ≤ 3500
720 < LDC ≤ 3000	PND*	4	4	3	4
3000 < LDC ≤ 3500	PND*	3	3	2	3
3500 < LDC ≤ 3620	PND*	3	2	2	3

* Performances non déterminées

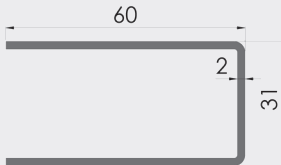
RIDEAUX MÉTALLIQUES COULISSES



40x31



60x31



60x70 - Avec joint

