

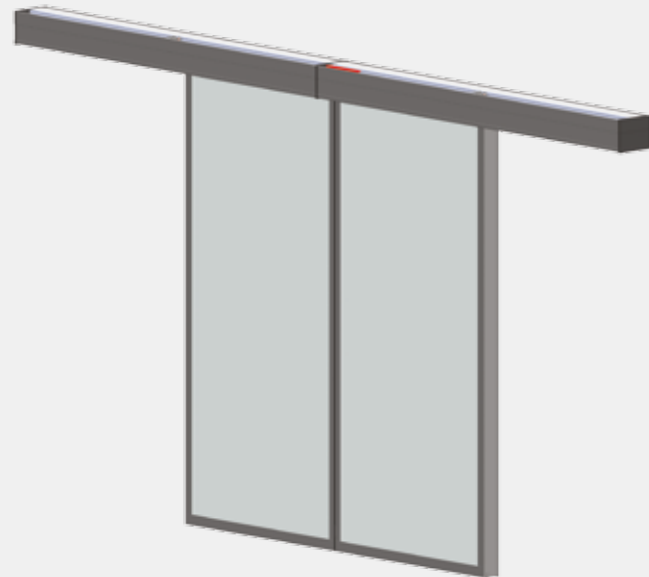
PORTE PIÉTONNE AUTOMATIQUE COULISSANTE STANDARD ESTA & DSTA



Limites d'utilisation

Largeur de passage : 800 à 3000 mm

Hauteur de passage : 1500 à 3000 mm



Vitesse d'ouverture

0,5 m/seconde (ESTA)

0,7m/seconde (DSTA)

Alimentation

100 – 240 V / 50/60 Hz / 90 W / 6A

Configurations

- **Type de pose** : En applique, entre murs ou encastré dans le plafond
- **Capot** : Sous face ou standard
- **Poutre** : Avec ou sans poutre porteuse
- **Partie fixe** : Avec ou sans partie fixe
- **Rail** : Avec ou sans rail au sol
- **Disponible** : Alu 22 et alu 32 (nécessaire si double vitrage)

Hauteur mécanisme / Poids maxi vantail : ESTA

Hauteur du mécanisme (mm)	108	150	200
Poids vantail maxi (kg)	140	150	200

Hauteur mécanisme / Poids maxi vantail : DSTA

Hauteur du mécanisme (mm)	108	150	200
Poids vantail maxi (kg)	2 x 90		2 x 120

Normes

Produit répondant aux exigences de la Directive Machines 2006/42/EG, de la norme EN16005 ainsi que de toutes les autres normes nationales concernées.

Domaines d'application

Commercial

Avec 1 ou 2 vantaux pour s'adapter à la plupart des applications.

Leur motorisation modulaire et leur système de profilés sont les gages d'un fonctionnement fiable et silencieux pendant toute la durée de vie de la porte.

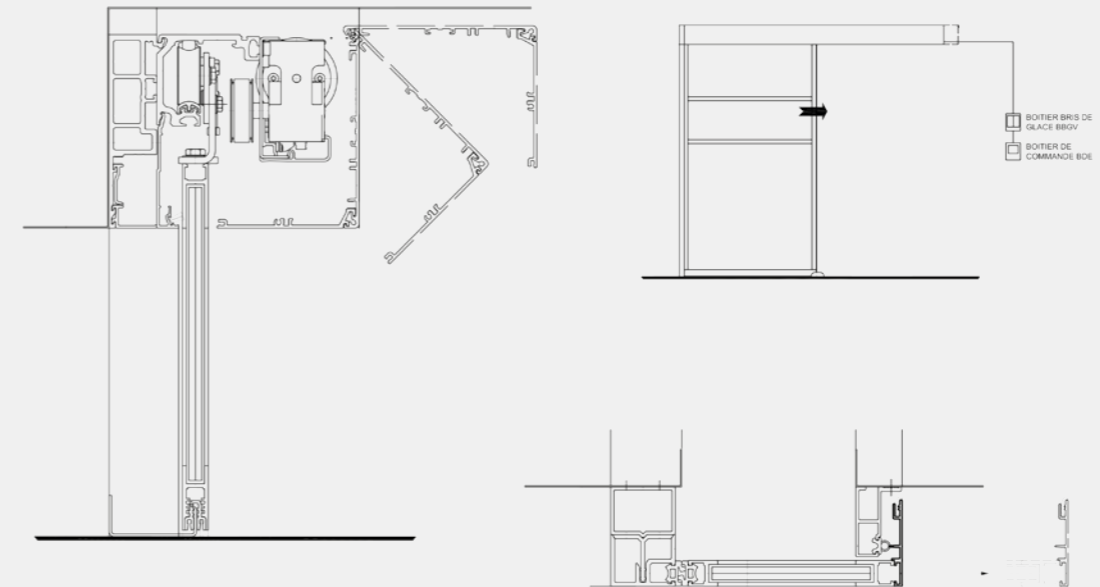
Ces portes ISEAVERCOR, de construction éprouvée et esthétique, peuvent s'adapter à toutes les attentes en termes de sécurité, performance et confort.

Selon les besoins, des profils étroits, standards ou de sections importantes sont disponibles pour les portes vitrées.

Tous nos modèles peuvent être équipés de dispositifs répondant aux exigences des issues de secours.

Elles disposent d'une unité de commande (BDE-D avec affichage digital).

Plan porte coulissante standard à simple vantail



Plan porte coulissante standard à double vantail

