

# EQUIPEMENT DE QUAÏ

## NIVELEUR DE QUAÏ

### AVEC LÈVRE BASCULANTE



#### La solution la plus standard pour votre quai de chargement.

Simple, agile et fonctionnelle. Sans aucun doute, le niveleur de chargement ISEAVERCOR à lèvre rabattable est une solution adéquate pour tous les quais de chargement.

Grâce à son mécanisme hydraulique basculant et à sa lèvre rabattable, la plateforme de la rampe franchit la distance et la hauteur entre les quais de chargement et les remorques des camions pour prendre appui fermement sur le plancher.

#### Descriptif

Le niveleur à lèvre rabattable est composé de trois parties :

1. La plateforme se compose d'une tôle supérieure larmée de 6/8° mm d'épaisseur avec un ensemble de profilés laminés et de jupes latérales de protection.
2. Lèvre en tôle larmée de 13/15° mm d'épaisseur. La lèvre est pliée et fraisée à l'extrémité pour s'ajuster au camion et pour atténuer le passage des chariots élévateurs.
3. La structure inférieure est formée de profilés laminés sur lesquels sont installés la plateforme et le groupe hydraulique.

Tous les niveleurs ISEAVERCOR possèdent des nombreux systèmes de sécurité conformément aux normes de l'UE.

Le niveleur hydraulique à lèvre rabattable dispose des systèmes de sécurité suivants :

- Arrêt d'urgence activé par sectionneur ou par baisse de tension.
- Vanne de sécurité antichute à l'intérieur du vérin hydraulique.
- Jupes fixes et mobiles latérales qui servent de garde-pieds.
- Plate-forme avec surface supérieure larmée réduisant les risques de glissement.
- Signalisation de sécurité grâce à des adhésifs jaunes et noirs sur les parties mobiles.
- Béquille de sécurité qui empêche la fermeture pendant les travaux de maintenance.

#### Finitions

Peints, galvanisés ou inoxydables

#### Dimensions des quais disponibles

##### Lèvre rabattable :

- 2000 x 2000 mm
- 2000 x 2500 mm
- 2000 x 3000 mm
- 2200 x 2000 mm
- 2200 x 2500 mm
- 2000 x 3000 mm
- 2200 x 3000 mm

#### Normes

- Certifié CE selon la norme EN1398

#### Pose fond de fosse

Ce modèle impose une fosse parfaite, elle doit être parfaitement perpendiculaire pour permettre l'installation du niveleur sans problème.

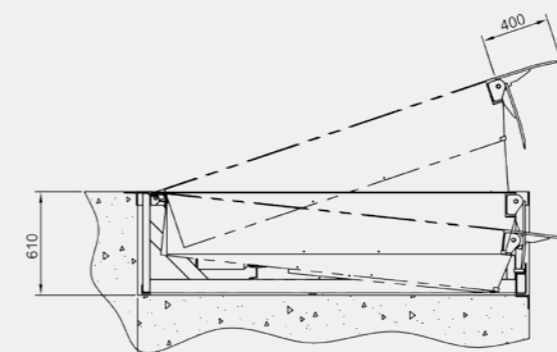
La fixation du niveleur est réalisée par soudure sur les cornières de rive installées et fournies par le lot gros œuvre.

##### Les + :

- Installation du niveleur en fin de chantier ne nécessitant quasiment aucune protection.
- Possibilité de poser le niveleur et la porte dans la même journée.
- Dépose simplifiée en cas de remplacement.

##### Les - :

- Le lot gros œuvre doit fournir et sceller des cornières de rive.
- La fosse doit être parfaitement perpendiculaire et dimensionnée à +/- 10 mm.
- La création de la fosse à hayon impose le scellement d'une poutre à l'avant de la fosse.



#### Pose suspendue

Ce modèle est souvent utilisé pour des constructions neuves par rapport au coût des travaux de génie civil qui est un peu plus économique.

L'installation est simplifiée grâce à sa structure au-toportante livrée avec pattes à scellement soudées sur la structure du quai niveleur.

##### Les + :

- Génie civil plus économique.
- Niveleur suspendu permettant facilement la réalisation d'une fosse à hayon.
- Pose très rapide.

##### Les - :

- Le remplacement du niveleur engendrera des travaux importants au niveau du dallage
- En raison d'une installation avant dallage, le niveleur devra être protégé tout le long du chantier

