



NOTICE DE POSE
RIDEAU MOTEUR TRANSMISSION PAR
CHAINE SUR CONSOLE

Document réservé aux installateurs

Notice de pose rideau moteur transmission par chaîne

AVERTISSEMENT

Avant la mise en œuvre, veuillez lire les instructions de sécurité ci-jointes. Le non-respect de ces instructions annule la responsabilité ISEA et la garantie du produit.

La société ISEA ne peut être tenue responsable des changements de normes et standards intervenus après la publication de cette notice.

Ce manuel est destiné à des installateurs professionnels.

Toutes les opérations d'installations, de mise en service, les travaux de réglage, d'entretien et de service après-vente devront exclusivement être effectués par du personnel qualifié et formé. Une personne qualifiée et formée, est une personne de formation appropriée et qualifiée de par ses connaissances et son expérience pratique, et ayant les instructions nécessaires pour effectuer l'installation correctement et en toute sécurité.

Les informations données dans ce manuel sont destinées à l'usage unique des professionnels et ne doivent pas être intégrées à la documentation destinée à être transmise au propriétaire.

Il vous appartient de choisir le type de fixation adaptée au gros œuvre et de dimensionner celle-ci en fonction du support.

L'exécution des travaux en hauteur doit s'effectuer en priorité à partir d'un plan de travail conçu, construit et équipé de manière à garantir la santé et la sécurité des travailleurs, et dans des conditions de travail ergonomiques.

Le personnel doit être habilité à travailler sur des installations électriques, et à l'utilisation de nacelle. Il devra en outre être formé au travail en hauteur.

Le personnel doit baliser la zone de travail et doit respecter le code du travail.

Les exigences des Normes NF EN 13241-1 + A2 Novembre 2016, NF EN 12604 et NF EN 12453 doivent être satisfaites.

Le câblage doit être conforme à la NF C 15100.

Avant de déballer votre rideau, comparez les dimensions de votre baie à celles du bon de livraison

Tel : 04.76.53.99.99

fax : 04.76.53.95.16

— 2 —

Notice de pose rideau moteur transmission par chaîne

Tableau de protection minimum par type d'actionnement de la porte

Type d'actionnement de la porte	Utilisateurs formés (hors zone publique)	Utilisateurs formés (en zone publique)	Utilisateurs non formés
Commande nécessitant une action maintenue	Bouton poussoir avec action maintenue	Bouton à clés avec action maintenue	Interdit
Actionnement par impulsion montée en vue de la porte et descente maintenue	Bouton 3 positions avec stop	Bouton à clés 3 positions avec stop	Interdit
Actionnement par impulsion en vue de la porte montée descente	Barre palpeuse sous lame finale + bouton 3 positions	Barre palpeuse + 2 jeux de cellules* + feux clignotants	Interdit
Commande automatique	Barre palpeuse +2 jeux de cellules* +2 feux clignotants +éclairage de zone	Barre palpeuse +2 jeux de cellules* +2 feux clignotants +éclairage de zone	Barre palpeuse +2 jeux de cellules* +2 feux clignotants + éclairage de zone

Pas d'automatisme pour les grilles ajourées.

Nota : « Utilisateur formé » : personne ayant reçu une formation par l'installateur pour utiliser la porte.
« Zone publique » : portes individuelles donnant sur la voie publique ou lieux de travail accessibles au public.

L'aire de débattement doit faire l'objet d'un marquage au sol en bandes obliques jaunes et noires (à la charge de l'installateur).

Bouton poussoir :

Le bouton est une commande volontaire située dans une zone non dangereuse pour l'utilisateur et à une hauteur de 1,5 mètre du sol. Le mouvement du tablier doit être en vue directe de l'utilisateur.

Dans le cas d'une motorisation avec une commande à pression maintenue, le mouvement du tablier ne doit pas être initié par des commandes manuelles autres que des commandes nécessitant une action maintenue.

Cellule de sécurité :

La porte à commande électrique peut être équipée d'une ou de deux cellules de sécurité. Cette cellule est composée d'un boîtier qui émet un rayon infrarouge. Si le rayon est interrompu pendant la fermeture, la porte remontera automatiquement.

*Le deuxième jeu de cellule doit être installé de façon à détecter une personne montant sur le tablier (hauteur environ 2 mètres)

Barre palpeuse de sécurité :

La porte à commande électrique peut être équipée d'une barre palpeuse. Celle-ci est composée de deux cellules qui émettent un rayon infrarouge, insérées dans un caoutchouc. Si le rayon est interrompu pendant la fermeture, la porte remontera automatiquement.

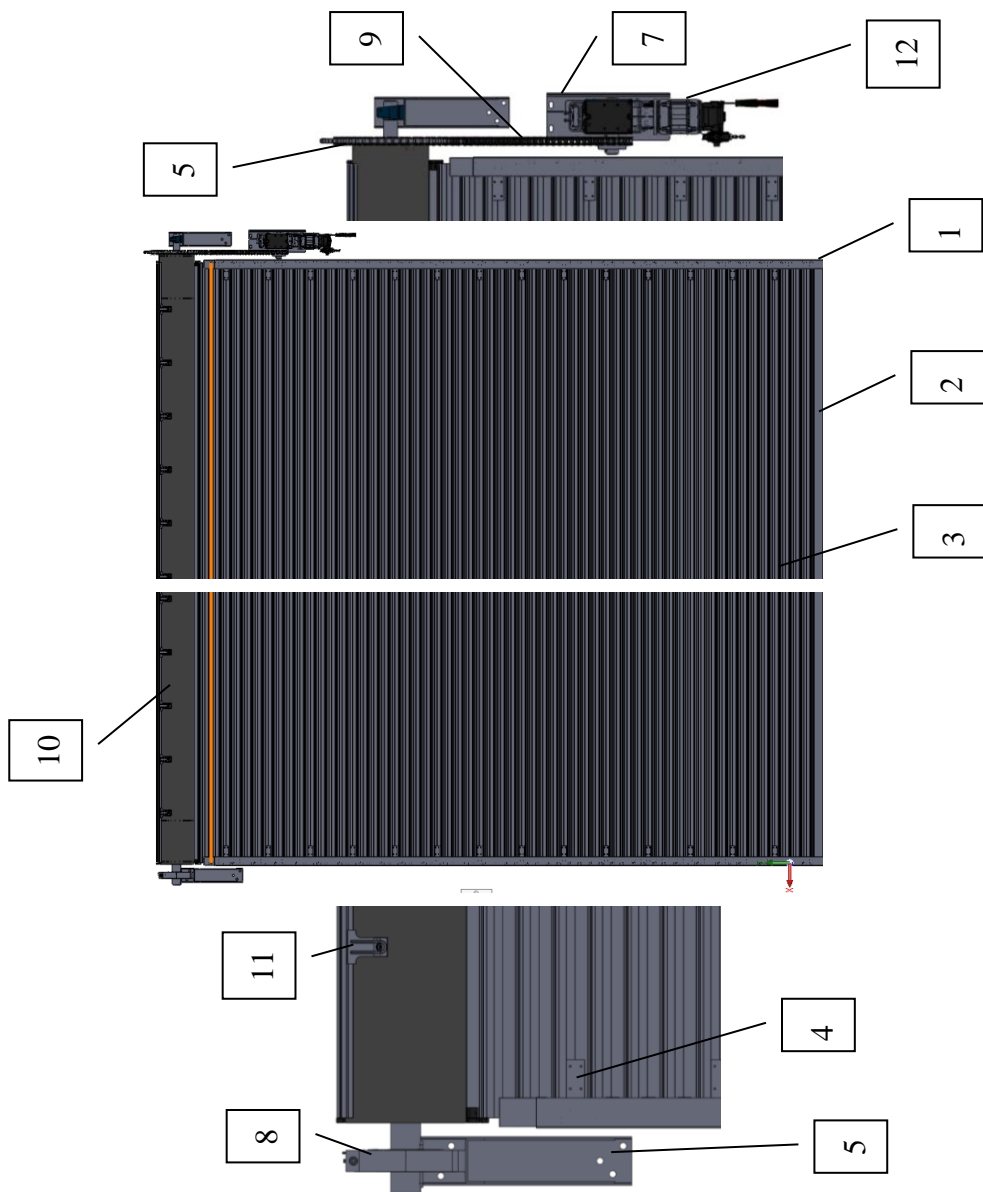
Bouton à clés :

Le bouton à clé est une commande volontaire située dans une zone non dangereuse pour l'utilisateur et à hauteur de 1,5 mètre du sol. Le mouvement du tablier doit être en vue directe de l'utilisateur.

Tel : 04.76.53.99.99

fax : 04.76.53.95.16

Notice de pose rideau moteur transmission par chaîne



Tel : 04.76.53.99.99

fax : 04.76.53.95.16

Notice de pose rideau moteur transmission par chaine

Rep.	Désignation
1	Coulisse
2	Soubassement
3	Lame
4	Crochet anti-tempête
5	Console
6	Couronne
7	Platine tendeur
8	Parachute
9	Chaine
10	Axe
11	Attache
12	Moteur

Tel : 04.76.53.99.99

fax : 04.76.53.95.16

— 5 —

Notice de pose rideau moteur transmission par chaîne

SOMMAIRE

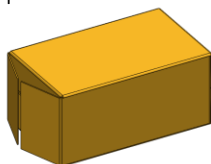
Liste de colisage	P6
Matériel nécessaire	P6
Pose des consoles	P7 à 8
Pose de l'axe	P9 à 10
Pose du tablier	P11 à 15
Pose des coulisses	P16 à 18
Réglages des fins de courses	P19
Finitions	P21
Branchement commande moteur	P22 à 23

LISTE DE COLISAGE

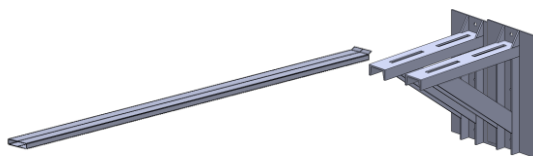
Axe + couronne + moteur



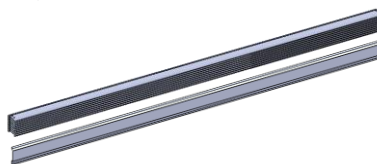
Colis d'accessoires
+ étiquette CE



Paire de consoles et coulisses



Paquets de lames + lame finale



MATERIEL NECESSAIRE

- Clés plates
- Serre-joints
- Laser
- Poste à souder
- Chevilles + vis
- Graisse
- Meuleuse (fer)
- Perceuse à percussion (béton)
- Clés Allen
- Niveau à bulle
- Mètre à ruban
- Peinture anti-rouille
- Tréteaux
- Pince à rivet

Tel : 04.76.53.99.99

fax : 04.76.53.95.16

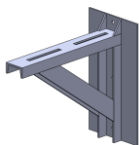
— 6 —

Notice de pose rideau moteur transmission par chaîne

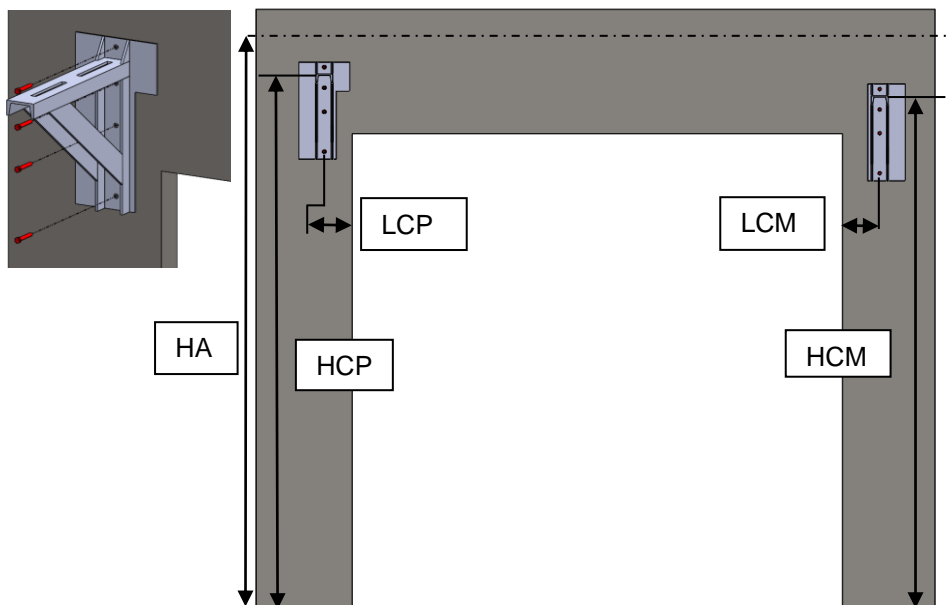
Pose des consoles

Fixation des consoles:

Récupérer le plan joint dans le colis. Ensuite positionner les consoles selon le plan (6 points de fixations par console).



x2



Tel : 04.76.53.99.99

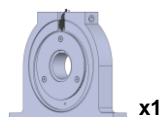
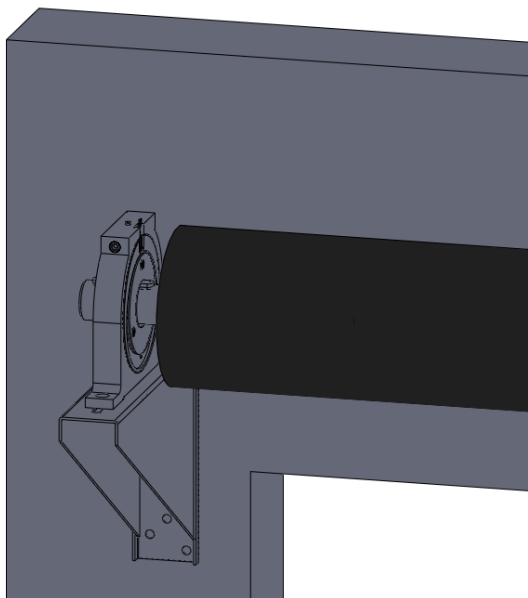
fax : 04.76.53.95.16

— 7 —

Notice de pose rideau moteur transmission par chaine

Pose de l'axe

Placer l'axe dans le parachute.



Placer le parachute sur l'axe et **ne pas oublier de mettre la clavette**.
Laisser reposer sur la console en sécurisant avec les vis.

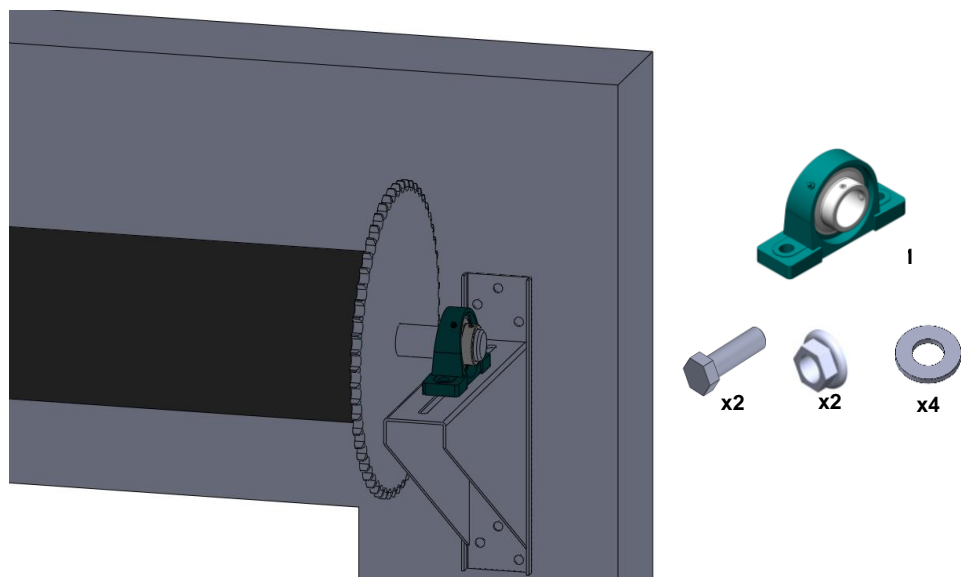
Tel : 04.76.53.99.99

fax : 04.76.53.95.16

— 8 —

Notice de pose rideau moteur transmission par chaine

Placer le palier d'axe.



Placer le palier sur l'axe, puis laisser reposer sur la console en sécurisant avec les vis
Vérifier le niveau de l'axe.

Aligner l'axe par rapport à la baie, et fixer le sur la console a une distance légèrement plus grande que la moitié côte de l'enroulement (voir plan).

Visser les vis de pression sur le palier afin d'éviter le déplacement latérale de l'axe.

Tel : 04.76.53.99.99

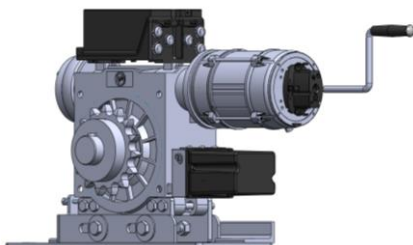
fax : 04.76.53.95.16

— 9 —

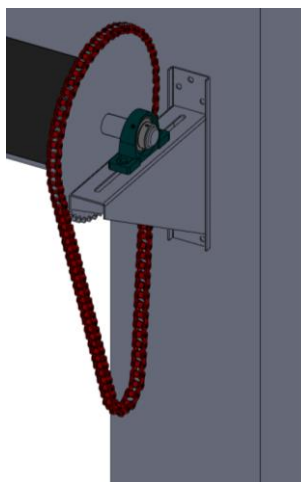
Notice de pose rideau moteur transmission par chaine

Pose du moteur

Préparer le moteur, sur la platine tendeuse, monter l'axe et le pignon.
Prédisposer les vis de tension de chaine, afin d'avoir le plus de réglage possible.



Placer la chaine autour de la couronne de l'axe et refermer le rouleau avec le maillon rapide.



x1

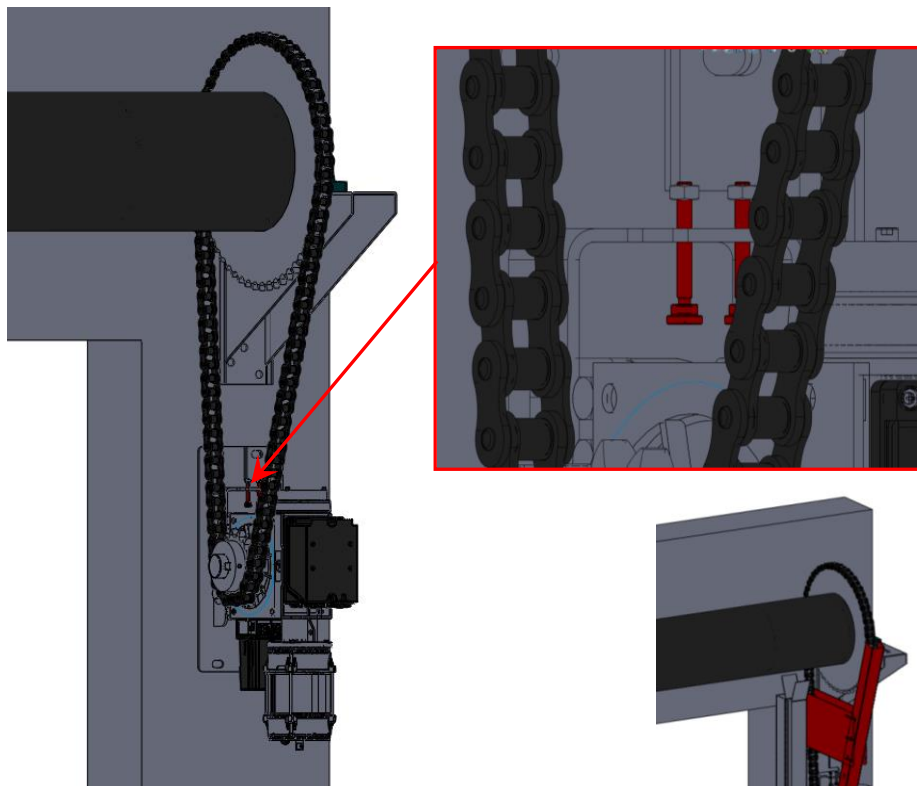
Tel : 04.76.53.99.99

fax : 04.76.53.95.16

— 10 —

Notice de pose rideau moteur transmission par chaîne

Placer le moteur et respecter l'alignement entre la couronne et le pignon du moteur.
Fixer le moteur puis tendre la chaîne à l'aide des vis situées à l'arrière du support moteur.



Poser le carter de chaîne avec les équerres de fixation.

Tel : 04.76.53.99.99

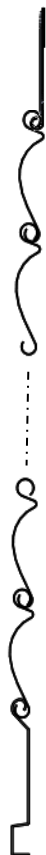
fax : 04.76.53.95.16

— 11 —

Notice de pose rideau moteur transmission par chaine

Pose du tablier

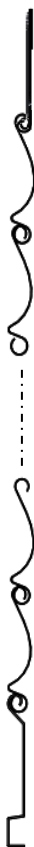
Enroulement extérieur



P/97



Enroulement intérieur



P/97



Attention, respecter le sens des lames,

Tel : 04.76.53.99.99

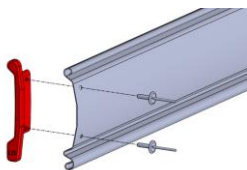
fax : 04.76.53.95.16

— 12 —

Notice de pose rideau moteur transmission par chaine

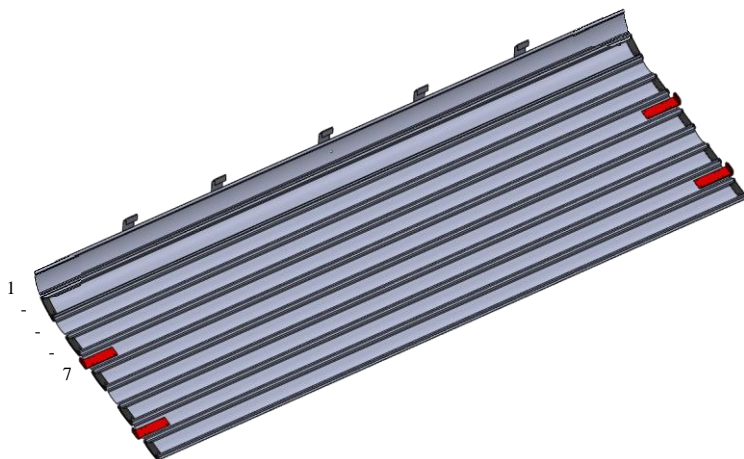
Fixation des sabots nylon

Les sabots nylons se posent toutes les lames paires et en partant du haut. **Attention**, il y a des sabots droits et des sabots gauches.



P/97

Placer les crochets anti-tempête toutes les 4 lames en plaçant la première sur la lame n°7.



Tel : 04.76.53.99.99

fax : 04.76.53.95.16

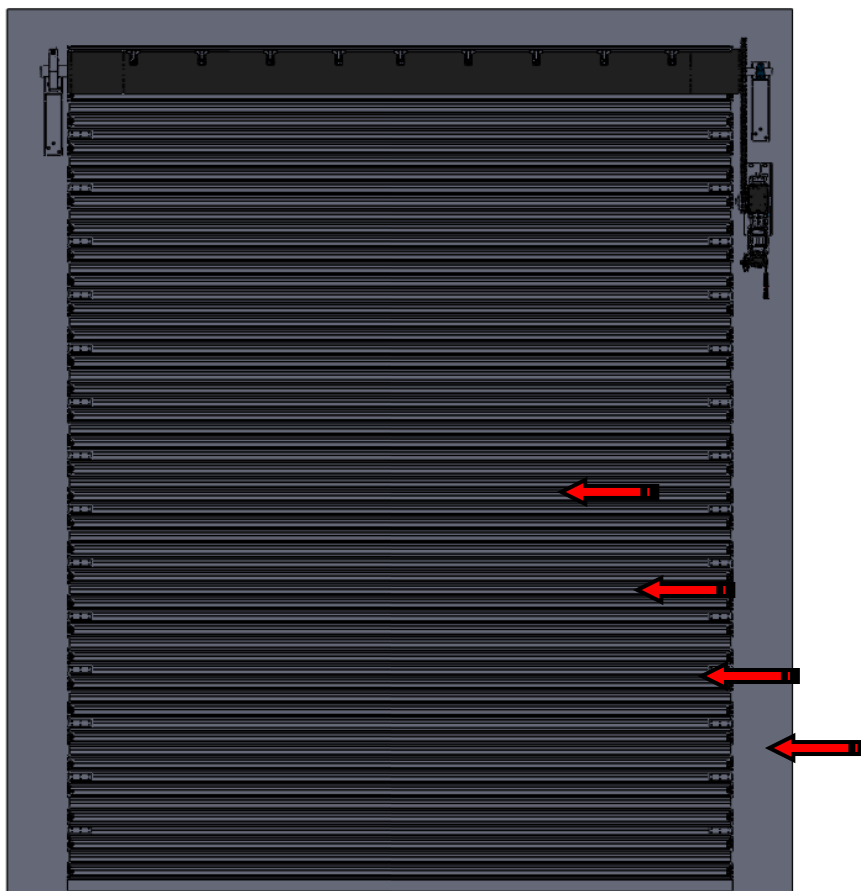
— 13 —

Notice de pose rideau moteur transmission par chaine

Montage du tablier

Dans le cas où vous avez de la place sur le côté :

Glisser les attaches sur une lame et visser les 8 premières lames sur le tube. Glisser le reste des lames. Vérifiez que tous les sabots nylons soient posés.



Tel : 04.76.53.99.99

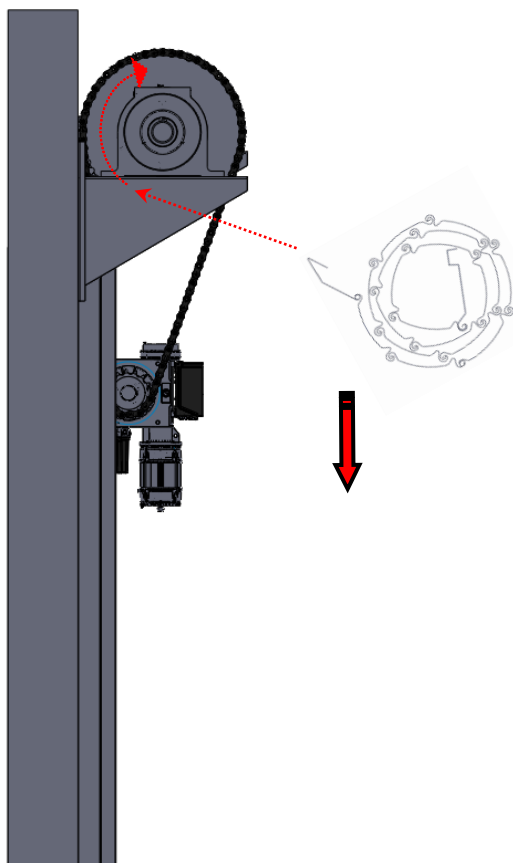
fax : 04.76.53.95.16

— 14 —

Notice de pose rideau moteur transmission par chaine

Dans le cas où vous n'avez pas de place sur le côtés :

Monter l'ensemble du tablier sur des tréteaux, enrouler le tablier en commençant par la lame finale et glisser les attaches dans la lame haute, puis soulever le tablier et visser les attaches sur l'axe. Et dérouler le tablier hors des coulisses.



Tel : 04.76.53.99.99

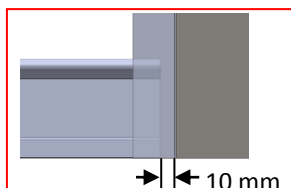
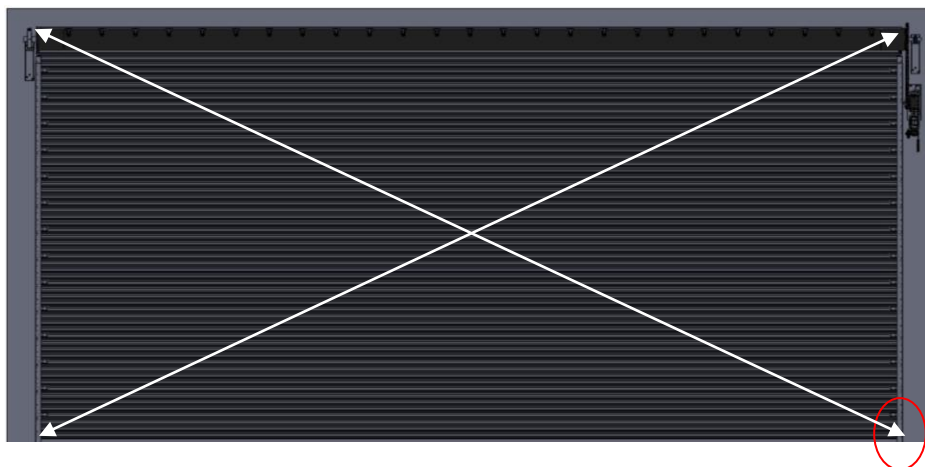
fax : 04.76.53.95.16

— 15 —

Notice de pose rideau moteur transmission par chaîne

Pose des coulisses

Fixer les coulisses, puis descendre le tablier dans les coulisses en s'assurant d'avoir un jeu de fonctionnement d'environ 10 mm de chaque côté (20 mm au total) et vérifier les diagonales soient égales et que le niveau soit respecté.



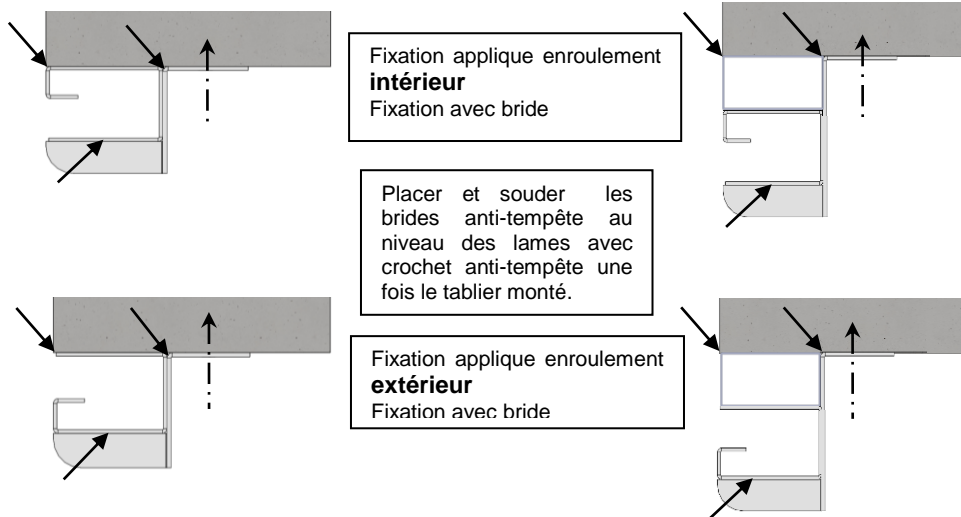
Tel : 04.76.53.99.99

fax : 04.76.53.95.16

— 16 —

Notice de pose rideau moteur transmission par chaine

Fixation des coulisses Anti-Tempête et brides.
Elles doivent être fixées, tous les 500mm environ.



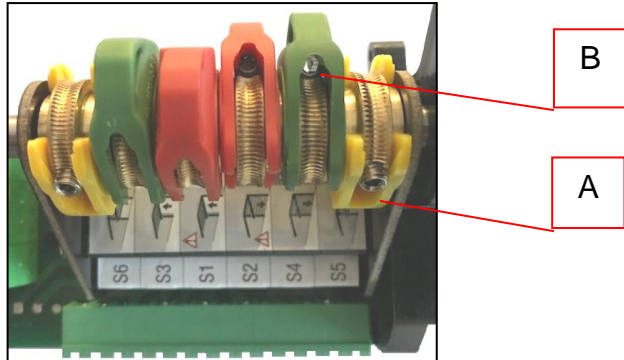
Tel : 04.76.53.99.99

fax : 04.76.53.95.16

— 17 —

Notice de pose rideau moteur transmission par chaîne

Réglage des fins de courses



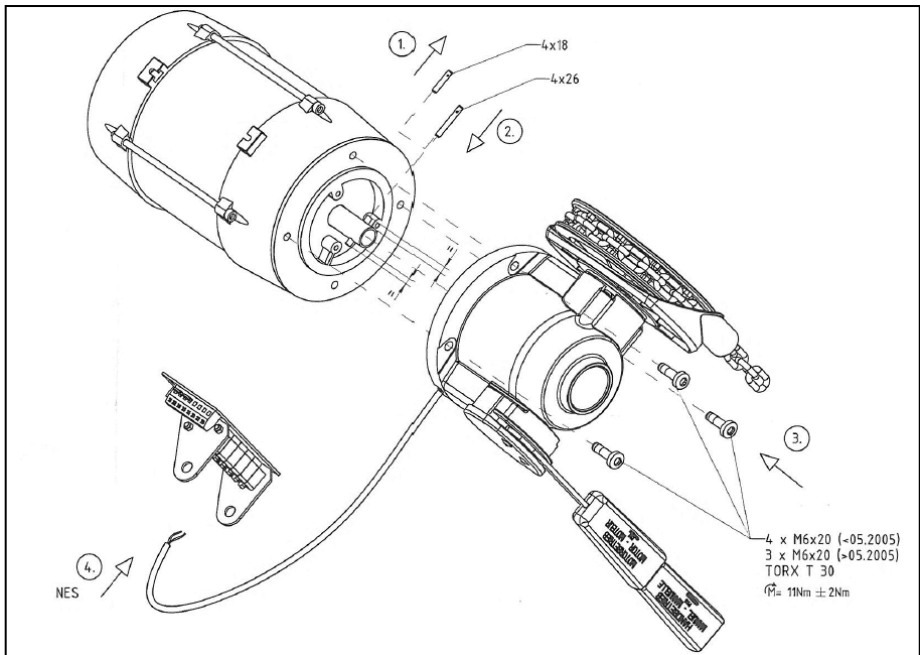
1. Descendre le rideau jusqu'à la fermeture souhaitée.
2. Ajuster la came S4 (verte) de tel sorte que l'interrupteur de fin de course soit activé.
3. Serrer la vis de pression A.
4. La mise au point précise se fait avec la vis B.
5. Monter le rideau jusqu'à l'ouverture souhaitée.
6. Ajuster la came S3 (verte) de tel sorte que l'interrupteur de fin de course soit activé.
7. Serrer la vis de pression et faire la mise au point.
8. Les interrupteurs fin de course de sécurité S1 et S2 (rouge) doivent être positionnés de telles sortes qu'ils réagissent directement après la came associé (S3 ou S4) de façon à sécuriser l'ouverture ou la fermeture.
9. Les interrupteurs S5 et S6 (jaune) sont des fins de courses additionnelles.

Une fois la pose terminée, faire des retouches peinture sur les soudures s'il y en a, nettoyer le tablier, faire plusieurs manœuvres pour que le tablier prenne sa place.

Notice de pose rideau moteur transmission par chaîne

Changement de la manœuvre de secours

1. Déconnecter le kit manivelle sur le bornier X12 (broche 26-27)
2. Retirer le câble (**INFO** : il y a un bouchon qui maintien le câble, retirer le pour faciliter le passage du câble).
3. Dévisser le kit manivelle puis retirer le du moteur.
4. Enlever l'ancienne goupille et mettre la nouvelle qui est présente dans le carton du kit.
5. Visser le kit treuil sur le moteur avec les vis fournies.
6. Câbler le kit treuil sur le bornier X12 (toujours broche 26-27), ne pas oublier de remettre le bouchon noir servant à l'étanchéité.



Tel : 04.76.53.99.99

fax : 04.76.53.95.16

— 19 —

Notice de pose rideau moteur transmission par chaine

Finitions

Coller impérativement ces autocollants pour signaler les zones de cisaillement, réaliser le marquage CE, former l'utilisateur, remettre le dossier technique à l'utilisateur et proposer un contrat de maintenance.



En cas de mauvais fonctionnement :

Le rideau a du mal à remonter :

- Vérifier l'alignement des lames.
- Aucune vis ou soudure ne doit dépasser dans les coulisses.
- Le jeu de fonctionnement n'est pas respecté.

Le tablier monte de travers :

- Vérifier le niveau de l'axe.

Le moteur ne fonctionne pas :

- Vérifier le raccordement électrique.
- Le débrayage de secours est enclenché.

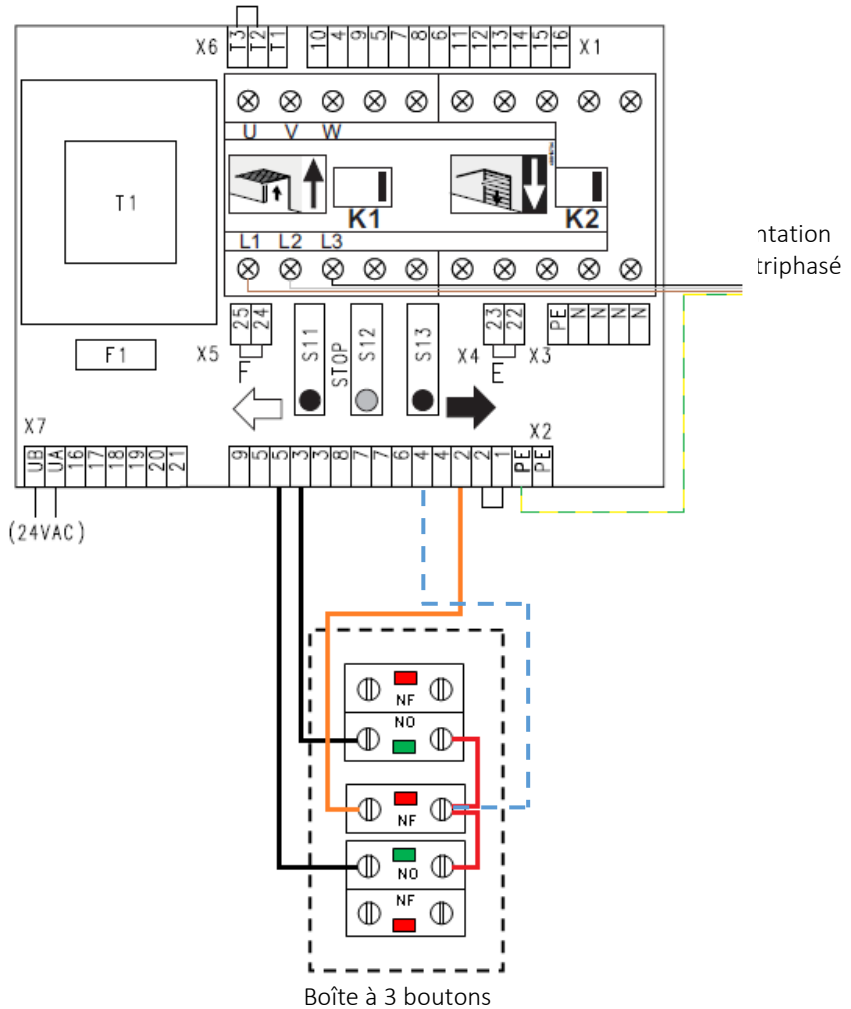
Tel : 04.76.53.99.99

fax : 04.76.53.95.16

— 20 —

Notice de pose rideau moteur transmission par chaine

Branchement platine WS900 avec une boîte à 3 boutons



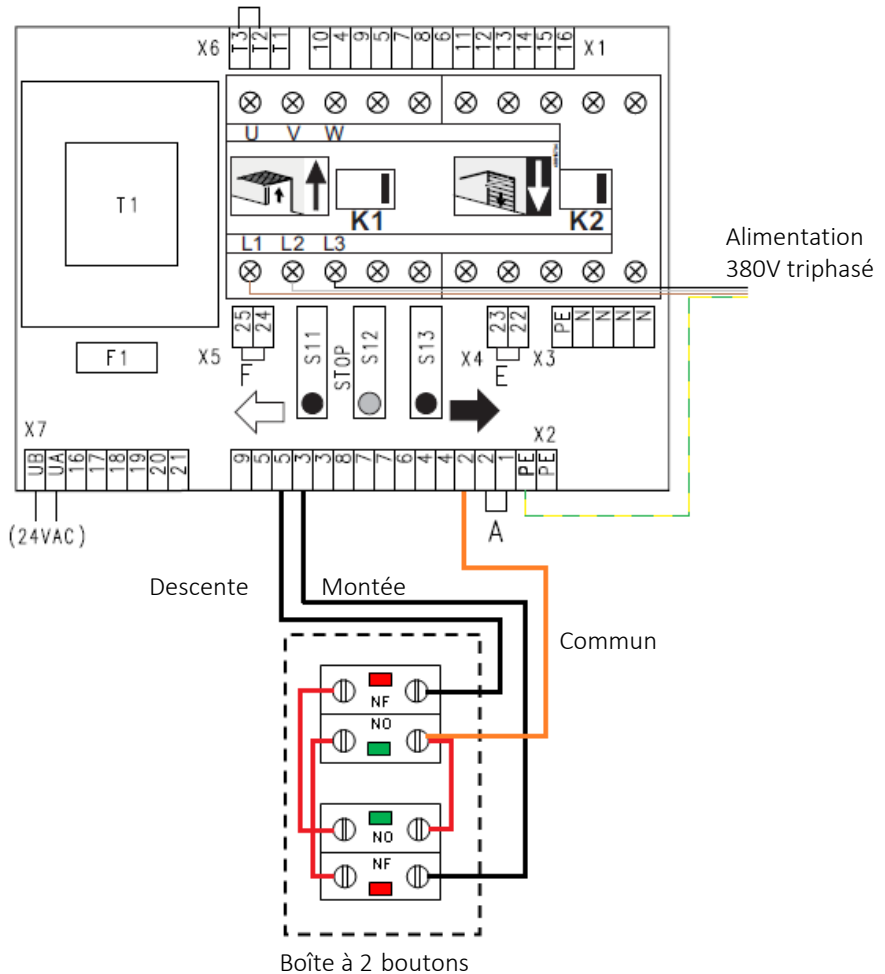
F
i
l
e
z
(

Tel : 04.76.53.99.99

fax : 04.76.53.95.16

Notice de pose rideau moteur transmission par chaine

Branchement platine WS 900 avec une boîte à 2 boutons



Tel : 04.76.53.99.99

fax : 04.76.53.95.16

— 22 —

Pour tout renseignement
technique et commercial
notre équipe est à votre service.

Contactez-nous au 04 76 53 99 99.